

Renk Algılamaları ve Psikolojik Etkileri Üzerine Test ve Sonuçları

Gonca ERİM*

ÖZET

Renk, nesnelere yansıyan veya ışık kaynağından gelen ışığın, göz ve beyin aracılığı ile bizde uyandırdığı duyum ve algılamadır. Yaşamımız boyunca renklerle iç içe olmamıza rağmen onları, tam anlamıyla sanat eğitimi derslerinden tanırız.

Toplumun renk hakkındaki düşüncelerini ortaya çıkartmak için örnek grup olarak üniversite birinci sınıf öğrencileri seçilmiştir. Türk halkının genel yapısına ulaşabilmek için değişik bölgelerdeki altı üniversitede elliser öğrenci örnek grup olarak belirlenmiştir.

Tercih olarak onyediy çeşit renk sunulan testte, sorular iki grup halinde düzenlenmiş, ilk bölümde en çok tercih edilen ilk iki rengin yazılması istenmiştir. İkinci grupta ise bu sorularda belirtilen renklerin cinsiyet, yaş ve kişilik özellikleri yönünden etkilenip etkilenmediği belirlenmeye çalışılmıştır.

Anahtar Sözcükler: Renk, Test, Psikoloji, Algı

ABSTRACT

Test and Results On The Perceptions and Psychological Effects of Color

Color is the sensation and perception that are created by the light which is reflected from objects or comes from a light source with the means of eye and brain. Although we live intertwined with colors through out our lifetime, we can only know about them from art education courses.

In order to find out about the societie's thoughts on color, univercity first year students were choosen as a sample group. Groups of fifty students

* Uludağ Üniversitesi, Eğitim Fakültesi, Güzel Sanatlar Eğitimi Bölümü, Resim - İş Eğitimi Anabilim Dalı Öğretim Görevlisi.

each from six different univercities in different regions were determined. So that the general structure of Turkish people can be discovered.

The test composed of offering seventeen different colors and there were two groups of questions. The first section comprised of asking the students to write down the first two colors which they preferred. Whereas the second section attempts to determine whether the colors questioned are affected by; gender, age, and personality factors.

Key Words: Color, Test, Psychological Effects, Perception

Renk, nesnelere yansıyan veya ışık kaynağından gelen ışığın, göz ve beyin aracılığı ile bizde uyandırdığı duyum ve algılamadır. Beş duyu organımızla oluşan algılar içinde en etkili ve kalıcı olanı görme duyusu ile oluşandır.

Renk arařtırmaları, sadece psikoloji alanında deęil aynı zamanda kimya, fizik ve sanat alanlarında da mevcuttur. Yařamımız boyunca renklerle i ie olmamıza raęmen onları, tam anlamı ile sanat eęitimi derslerinden tanırız. Temel Sanat Eęitimi bütn sanat alanlarını ilgilendiren temel bilgileri ierir ve kiřilerin zel yaratıcı kuvvetlerini geliřtirerek, onların korkaklıklarını, tutukluklarını atmalarına, řekillendirici ve bulucu kuvvetlerinin artmasına yardımcı olur. Grmeyi ęretir ve algıyı kuvvetlendirir.

ğrencilerin topluma ve kendi evrelerine karřı ne kadar duyarlı olduklarını lmek ve algılamaya sevk etmek, farklı blgelerdeki insanlarımızın aynı zvkleri ve zellikleri taşıyıp taşımadıklarını saptamak, eřitli test tipleri ile onları bilimsel arařtırmalara hazırlamak amacıyla byle bir arařtırma yapılmıřtır.

Toplumun renk hakkındaki dřncelerini ortaya ıkartmak iin rnek grup olarak niversite birinci sınıf ğrencileri seilmiřtir. Trk halkının genel yapısına ulařabilmek iin deęiřik blgelerdeki altı niversitede eliřer ğrenci rnek grup olarak belirlenmiřtir. Bunlar:

Uludaę niversitesi, Eęitim Fakltesi–Bursa

Marmara niversitesi, Atatrk Eęitim Fakltesi–İstanbul

Gazi niversitesi, Eęitim Fakltesi–Ankara

Abant İzzet Baysal niversitesi, Eęitim Fakltesi–Bolu

Seluk niversitesi, Eęitim Fakltesi–Konya

Mustafa Kemal niversitesi, Eęitim Fakltesi–Hatay

Bu test Lscher'in renk testi rnek alınarak yapılmıř, Trk toplumuna uyarlanarak hazırlanmıřtır. Arizona State niversitesi'nde suluboya sınıfında benzer test, o blge halkı iin uygulanmıř ve oradan rnek alınmıřtır. Tercih olarak onyedii eřit renk sunulan testte, sorular iki grup halinde dzenlenmiř, ilk blmde en ok tercih edilen ilk iki rengin yazılması istenmiřtir. İkinci grupta ise bu sorularda belirtilen renklerin cinsiyet, yař ve kiři-

Genel Sonuçlar

Toplam üç yüz öğrenci tarafından cevaplanan renk testi bir bütün olarak değerlendirildiğinde, her soru için en çok tercih edilen renkler sırası ile aşağıda yazılmıştır:

1. En çok sevilen iki renk:	Siyah ve Mavi
2. En az sevilen iki renk:	Mor ve Sarı Yıldız
3. Ölümlü düşündüren renkler:	Siyah ve Beyaz
4. Yaşadıkları şehrin renkleri:	Yeşil ve Gri
5. Mutluluğun renkleri:	Pembe ve Mavi
6. Çocukluk çağını sembolize eden renkler:	Kırmızı ve Mavi
7. Gençlik çağını sembolize eden renk:	Mavi
8. Erişkin çağıın sembol rengi:	Kahverengi
9. Yaşlılığın sembolü:	Siyah
10. Vücudumuzdaki ağrıların sembolleri:	Kırmızı ve Siyah
11. Günlük yaşam içerisinde algılamayı ve dünyanın anlaşılmasını belirleyen iki renk:	Mavi ve Yeşil

Birinci sorunun cevabı olarak en çok sevilen renklerde ilk tercihler arasında 74 kişinin siyah yanıtına karşılık 70 kişi kırmızı yanıtını da vermiştir. İkinci tercihlerde ise 69 mavi yanıtı ve ona en yakın 56 siyah yanıtı bulunmaktadır. Bu durumda siyah renk en çok sevilen renkler arasında başta gelmektedir. Halbuki üçüncü ve dokuzuncu sorularda, yani ölümün rengi ve yaşlılığın rengi sorulduğunda yine başta siyah yer almaktadır. Üçüncü soruda 181 kişi, dokuzuncu soruda ise 97 kişi siyah yanıtını vermiştir. Bu kadar olumsuz duygular taşıyan renk yine de en çok sevilen renk seçilmiştir.

Geçmişte asaletin rengi olan, kaftanları süsleyen mor 70 kişinin ve sırmalarda ki sarı yıldız 62 kişinin yanıtları ile en az sevilen renk olarak tercih edilmiştir.

Büyük şehirlerde ki hava kirliliği olumsuzluğu öğrencileri yaşadıkları şehrin rengini çok fazla etkilememiş. Çünkü 128 kişi bu soruyu yeşil olarak tanımlamış ve ilk tercihte sadece 63 kişi, ikinci tercihte ise 48 kişi gri yanıtını vermiştir.

Beşinci soru olan mutluluğun renginde ise 79 pembe, 56 mavi yanıtı ile doğru bir tanımlama olduğu inancındayım.

Altıncı soruda çocukluk çağı renkleri ilk tercih olarak 97 kişi tarafından kırmızı, 82 kişi tarafından pembe olarak yazılmıştır. İkinci tercihte ise 77 kişi mavi yanıtını verirken 72 kişi ise sarı yanıtını vermiştir.

Gençlik çağı ilk ve ikinci tercihlerin her ikisinde de, birinde 83 diğerrinde 57 kişinin çoğunluk oluşturması ile mavi olarak belirlenmiştir.

Erişkinlik ise 87 kişinin ilk tercihte, 46 kişinin ikinci tercihte kahverengi denmesi ile bu renk kabul edilmiş. Fakat 46 kişi ikinci tercihte gri rengi de yazmıştır.

Vücudumuzun ağırları ilk tercihte 74 kırmızı ve 69 siyah olarak yanıtlanmış, ikinci tercihte ise 53 kişi siyah olarak yazmıştır. Bu sorunun yanıtı bence kırmızı olarak daha doğrudur.

Günlük yaşam içerisinde algılamayı ve dünyanın anlaşılmasını belirleyen iki renk sorusu yine dünyanın renklerini taşıyan iki renk ile belirlenmiştir. 93 kişi mavi, 60 kişide yeşil yazmıştır.

Her bir seçenek için bu renklerin kaç kez tercih edildiğini gösteren 'Renk Seçim Tablosu' ekler bölümünde görülebilir. (Tablo-I)

Tablo-I
Renk Dağılım Tablosu

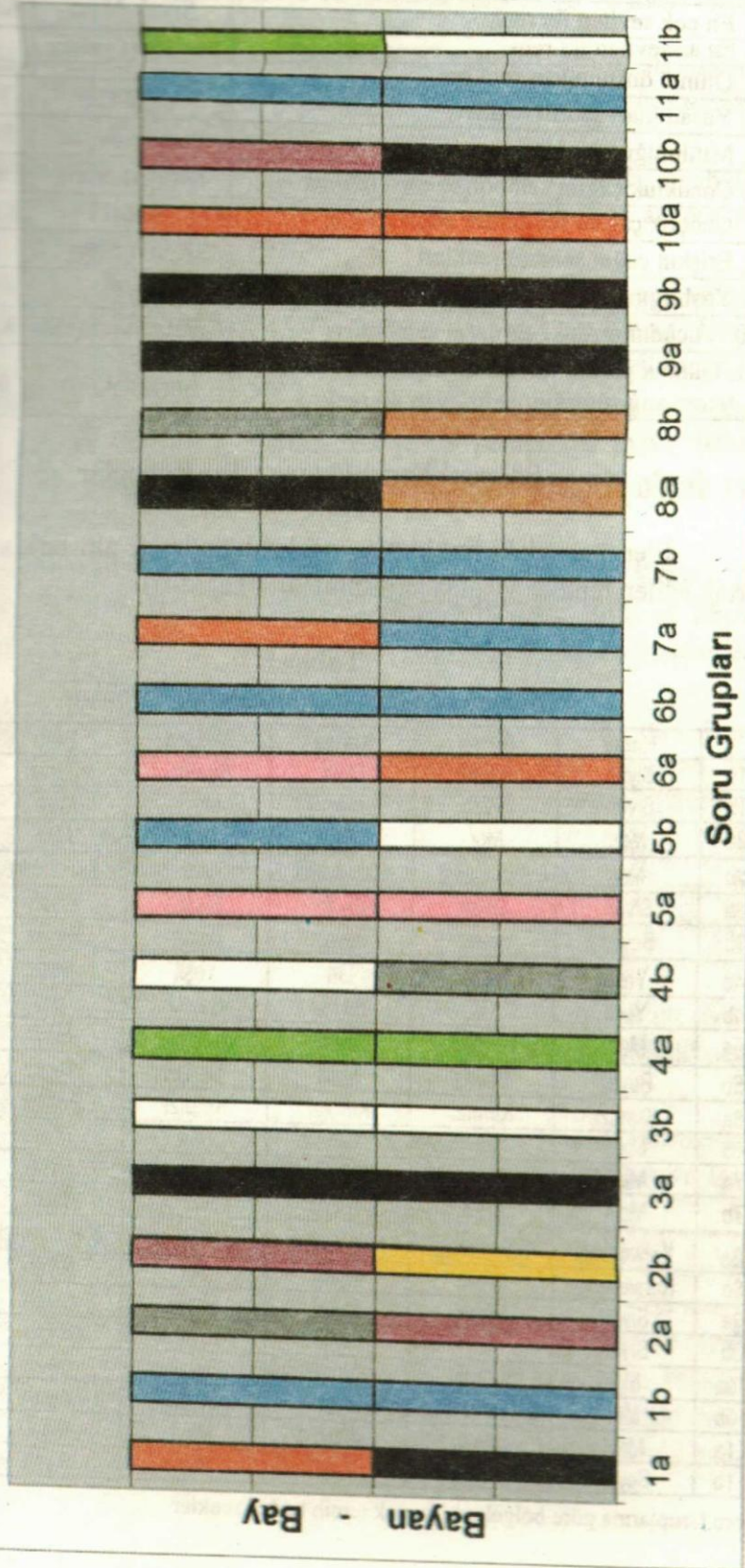
	1a	1b	2a	2b	3a	3b	4a	4b	5a	5b	6a	6b	7a	7b	8a	8b	9a	9b	10a	10b	11a	11b
Kırmızı	70	30	6	7	22	23	7	6	29	22	97	33	59	36	7	11	4	3	74	35	28	17
Pembe	7	2	43	28	2	0	1	3	79	41	82	24	22	5	1	3	1	2	1	3	7	2
Turuncu	3	2	16	19	0	1	2	1	10	13	19	23	13	8	5	5	1	0	6	16	3	4
Kahverengi	16	15	10	14	6	18	18	30	0	0	0	0	3	17	82	46	62	52	16	16	3	4
Bordo	2	2	20	32	1	1	1	0	1	2	0	0	5	5	16	14	7	5	14	22	0	2
Sarı	21	9	6	5	3	6	12	25	30	35	42	72	25	22	10	9	2	5	18	19	25	22
Toprak rengi	6	2	3	9	11	26	4	26	0	0	1	1	2	2	15	28	23	24	3	1	4	8
Yeşil	22	30	2	2	5	13	128	45	12	28	6	20	10	37	15	24	7	6	5	8	35	60
Turkuaz	10	12	2	5	1	1	3	3	6	10	1	1	7	9	6	3	1	2	0	2	8	4
Koyu yeşil	1	3	6	7	4	5	2	3	0	0	0	0	1	2	9	19	11	13	1	7	0	4
Mavi	59	69	1	1	3	5	30	37	61	56	22	77	83	57	29	13	3	6	4	10	93	44
Açık mavi	3	14	1	1	2	3	2	7	19	28	4	18	8	12	3	1	1	4	1	0	14	12
Wor	2	3	70	61	10	14	0	2	1	3	2	1	5	10	8	11	4	13	50	49	3	3
Siyah	74	56	13	11	181	61	16	12	7	3	2	4	36	39	60	40	97	82	69	53	43	35
Beyaz	2	44	1	2	36	81	10	45	42	54	20	18	13	27	5	18	26	17	8	13	25	60
Gri	1	4	49	32	11	32	63	48	1	1	1	3	4	11	26	46	46	55	25	34	3	12
San Yattı	0	1	49	62	0	1	1	1	1	2	0	3	0	1	0	0	1	2	2	2	0	1

Tablodaki değerler 300 kişilik test grubundaki renk tercih sayılarıdır.

Cinsiyet Farklılıklarına Göre Sonuçlar

Yapılan testte cinsiyetlere göre tercih farklılıkları olduğu gözlenmiştir. Grup 87 bey, 213 bayan öğrenciden oluşmaktadır. Her bir soru ayrı ayrı cinsiyetlere göre incelendiğinde çıkan sonuçlar aşağıdaki gibidir: (Grafik 1)

Bay ve Bayanların Sorulara Göre Renk Tercihleri



	Bayan	Bay
1. En çok sevilen iki renk	Siyah-Mavi	Kırmızı-Mavi
2. En az sevilen iki renk	Mor-Sarı yıldız	Gri-Mor
3. Ölümü düşündüren renkler	Siyah-Beyaz	Siyah-Beyaz
4. Yaşadıkları şehrin renkleri	Yeşil-Gri	Yeşil-Beyaz
5. Mutluluğun renkleri	Pembe-Beyaz	Pembe-Mavi
6. Çocukluk çağını sembolize eden renkler	Kırmızı-Mavi	Pembe - Mavi
7. Gençlik çağını sembolize eden renkler	Mavi	Kırmızı-Mavi
8. Erişkin çağın sembol renkleri	Kahverengi	Siyah-Gri
9. Yaşlılığın sembolü	Siyah	Siyah
10. Vücudumuzdaki ağrıların sembolleri	Kırmızı ve Siyah	Kırmızı-Mor
11. Günlük yaşam içerisinde algılamayı ve dünyanın anlaşılmasını belirleyen iki renk	Mavi-Beyaz	Mavi-Yeşil

Bölgesel Farklılıklara Göre Sonuçlar

İller arasındaki farklılıklar incelendiğinde ise altı farklı il ve en çok tercih edilen renkler aşağıda sıralanmıştır: (Tablo-II)

Tablo-II
Bölgelere Göre Renk Dağılım Tablosu

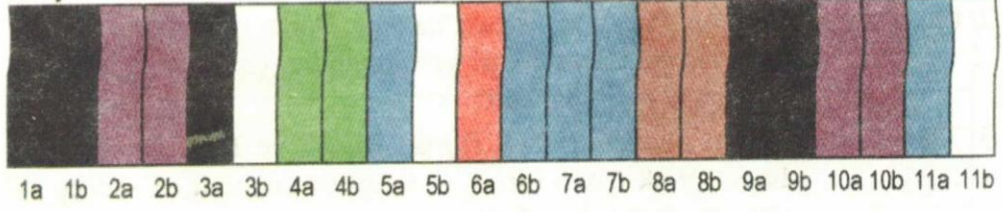
	Hatay	Bursa	Konya	Ankara	Bolu	İstanbul
1a	Siyah	Siyah	Mavi	Kırmızı	Kırmızı	Kırmızı
1b	Siyah	Siyah	Mavi	Mavi	Mavi	Mavi
2a	Mor	Mor	Gri	Mor	Mor	Sarı yıldız
2b	Mor	Sarı yıldız	Sarı yıldız	Mor	Sarı yıldız	Sarı yıldız
3a	Siyah	Siyah	Siyah	Siyah	Siyah	Siyah
3b	Beyaz	Beyaz	Beyaz	Siyah	Beyaz	Siyah
4a	Yeşil	Yeşil	Gri	Yeşil	Yeşil	Gri
4b	Yeşil	Gri	Beyaz	Beyaz	Gri	Gri
5a	Mavi	Pembe	Pembe	Pembe	Mavi	Sarı
5b	Beyaz	Beyaz	Mavi	Beyaz	Beyaz	Mavi
6a	Kırmızı	Kırmızı	Kırmızı	Kırmızı	Pembe	Pembe
6b	Mavi	Mavi	Sarı	Sarı	Mavi	Mavi
7a	Mavi	Siyah	Mavi	Mavi	Mavi	Kırmızı
7b	Mavi	Mavi	Mavi	Siyah	Siyah	Mavi
8a	Kahverengi	Kahverengi	Kahverengi	Kahverengi	Kahverengi	Siyah
8b	Kahverengi	Siyah	Siyah	Gri	Siyah	Kahverengi
9a	Siyah	Siyah	Siyah	Siyah	Siyah	Kahverengi
9b	Siyah	Gri	Siyah	Siyah	Siyah	Siyah
10a	Mor	Kırmızı	Kırmızı	Siyah	Siyah	Kırmızı
10b	Mor	Mor	Siyah	Siyah	Siyah	Siyah
11a	Mavi	Mavi	Mavi	Mavi	Mavi	Mavi
11b	Beyaz	Beyaz	Mavi	Yeşil	Siyah	Yeşil

Soru Gruplarına göre bölgelerde en çok tercih edilen renkler.

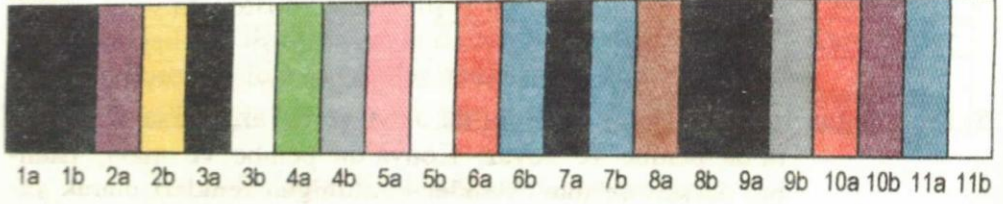
1. En çok sevilen iki renk: Hatay ve Bursa'da siyah, Konya'da mavi tercih edilirken Ankara, Bolu ve İstanbul'da kırmızı ve mavi tercih edilmiştir.
2. En az sevilen iki renk: Hatay ve Ankara'da mor, Bursa ve Bolu'da mor ve sarı yıldız, Konya'da gri ve sarı yıldız, İstanbul'da sarı yıldız olarak belirlenmiştir.
3. Ölümlü düşündüren renkler: Hatay, Bursa, Konya ve Bolu'da siyah ile beyaz ortak tercih olmuş, Ankara ve İstanbul'da sadece siyah olarak belirlenmiştir.
4. Yaşadıkları şehrin renkleri: Hatay'da yeşil, Bursa ve Bolu'da yeşil ve gri, Konya'da gri ve beyaz, Ankara'da yeşil ve beyaz, İstanbul'da gri renkler yaşanılan şehrin rengi olarak seçilmiştir.
5. Mutluluğun renkleri: Hatay ve Bolu'da mavi ve beyaz, Bursa ve Ankara'da pembe ve beyaz, Konya'da pembe ve mavi, İstanbul'da sarı ve mavi renkler mutluluğun renkleri olarak yazılmıştır.
6. Çocukluk çağını sembolize eden renkler: Hatay ve Bursa'da kırmızı ve mavi, Konya ve Ankara'da kırmızı ve sarı, Bolu ve İstanbul'da pembe ve mavi renklerini çocukluk çağını sembolize renk olarak seçilmiştir.
7. Gençlik çağını sembolize eden renkler: Hatay ve Konya'da mavi, Bursa'da siyah ve mavi, Bolu ve Ankara'da mavi ve siyah, İstanbul'da kırmızı ve siyah gençlik renkleri olarak tercih edilmiştir.
8. Erişkin çağın sembol renkleri: Hatay'da kahverengi, Bursa, Konya ve Bolu'da kahverengi ve siyah, Ankara'da kahverengi ve gri, İstanbul'da siyah ve kahverengi yazılmıştır.
9. Yaşlılığın sembolü: Hatay, Konya, Ankara, Bolu'da siyah, Bursa'da siyah ve gri, İstanbul'da kahverengi ve siyah yaşlılık sembolü olarak seçilmiştir.
10. Vücudumuzdaki ağrıların sembolleri: Hatay'da mor, Bursa'da kırmızı ve mor, Konya ve İstanbul'da kırmızı ve siyah, Ankara ve Bolu'da siyah ağrı sembolü seçilmiştir.
11. Günlük yaşam içerisinde algılamayı ve dünyanın anlaşılmasını belirleyen iki renk: Hatay ve Bursa'da mavi ve beyaz, Konya'da mavi, Ankara ve İstanbul'da mavi ve yeşil, Bolu'da mavi ve siyah algılamamızı ve dünyanın anlaşılmasını belirleyen renkler olarak belirlenmiştir. İlk tercihlerinde bütün bölgelerde mavi rengin seçilmesi ilgi çekici bir sonuç olup, ülkemizdeki genç neslin geleceğe umutla baktığını göstermektedir.

Grafik-II
Soru Gruplarına Göre Bölgeler Arası Tercih Edilen Renkler

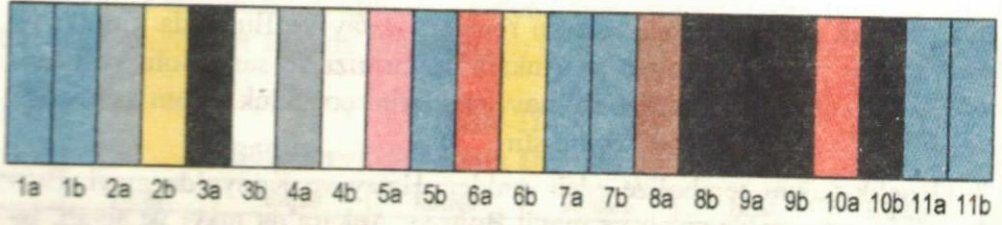
Hatay



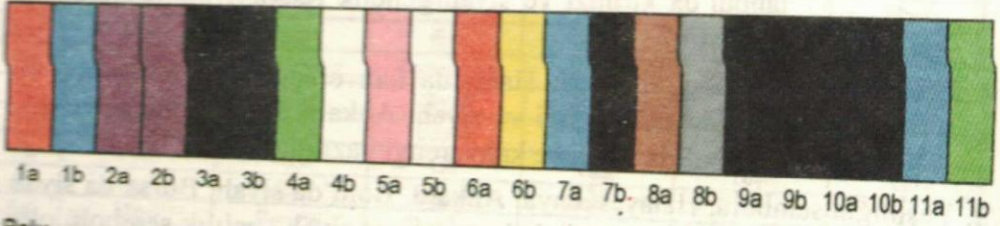
Bursa



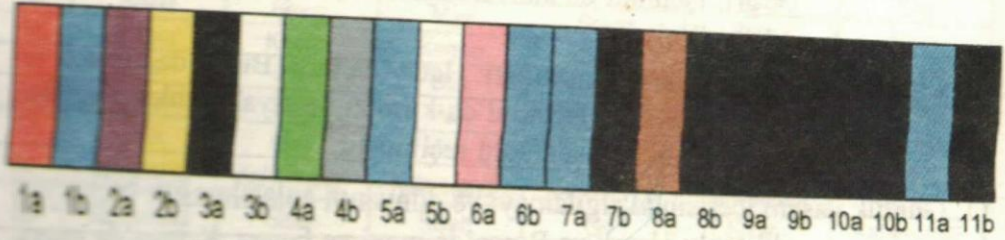
Konya



Ankara



Bolu



İstanbul



Ek - 1
RENK TESTİ

Bu test toplumun renk hakkındaki düşüncelerini ortaya çıkartmak için hazırlanmıştır. Soruları kişisel bilgi ve deneyimlerinizi göz önünde bulundurarak cevaplayınız. İlginize teşekkür ederim.

Öğr. Gör. Gonca ERİM

Üniversite Adı :

Cinsiyetiniz : Bay Bayan

Lütfen aşağıdaki soruları Türkiye'de yaşayan insanların renkler hakkındaki düşüncelerine göre cevaplayın. Cevaplamada kullanılacak renkler aşağıda sıralanmıştır.

- | | | |
|---------------|-----------------|-----------------|
| 1- Kırmızı | 7- Toprak rengi | 13- Mor |
| 2- Pembe | 8- Yeşil | 14- Siyah |
| 3- Turuncu | 9- Turkuvaz | 15- Beyaz |
| 4- Kahverengi | 10- Koyu Yeşil | 16- Gri |
| 5- Bordo | 11- Mavi | 17- Sarı Yıldız |
| 6- Sarı | 12- Açık Mavi | |

Sorular:

1- Sizce, yukarıdaki renklerden hangileri en çok sevilen iki renktir. Lütfen renkleri yazın.

1a-..... 1b-.....

Sizce, cinsiyet, yaş ve kişilik özellikleri bu renk seçimlerini etkiler mi?

Seçeneğinizi lütfen aşağıda daire içine alın.

- | | | |
|--|---------|----------|
| 1.1. Cinsiyet renk tercihini etkiler. | a) Evet | b) Hayır |
| 1.2. Yaş renk tercihini etkiler. | a) Evet | b) Hayır |
| 1.3. Kişilik özellikleri renk tercihini etkiler. | a) Evet | b) Hayır |

2- Sizce, yukarıdaki renklerden hangileri en az sevilen iki renktir. Lütfen renkleri yazın.

2a- 2b-

Sizce, cinsiyet, yaş ve kişilik özellikleri bu renk seçimlerini etkiler mi?

Seçeneğinizi lütfen aşağıda daire içine alın.

- 2.1. Cinsiyet renk tercihini etkiler. a) Evet b) Hayır
2.2. Yaş renk tercihini etkiler. a) Evet b) Hayır
2.3. Kişilik özellikleri renk tercihini etkiler. a) Evet b) Hayır

3- Ölümü düşündüğünüzde hangi renkler aklınıza gelir? Lütfen renkleri yazın.

3a- 3b-

Sizce, cinsiyet, yaş ve kişilik özellikleri bu renk seçimlerini etkiler mi?

Seçeneğinizi lütfen aşağıda daire içine alın.

- 3.1. Cinsiyet renk tercihini etkiler. a) Evet b) Hayır
3.2. Yaş renk tercihini etkiler. a) Evet b) Hayır
3.3. Kişilik özellikleri renk tercihini etkiler. a) Evet b) Hayır

4- Sizce yaşadığınız şehrin rengi hangi iki renktir? Lütfen renkleri yazın.

4a- 4b-

Sizce, cinsiyet, yaş ve kişilik özellikleri bu renk seçimlerini etkiler mi?

Seçeneğinizi lütfen aşağıda daire içine alın.

- 4.1. Cinsiyet renk tercihini etkiler. a) Evet b) Hayır
4.2. Yaş renk tercihini etkiler. a) Evet b) Hayır
4.3. Kişilik özellikleri renk tercihini etkiler. a) Evet b) Hayır

5- Mutluluğun iki rengi hangileridir? Lütfen renkleri yazın.

5a- 5b-

Sizce, cinsiyet, yaş ve kişilik özellikleri bu renk seçimlerini etkiler mi?

Seçeneğinizi lütfen aşağıda daire içine alın.

- 5.1. Cinsiyet renk tercihini etkiler. a) Evet b) Hayır
5.2. Yaş renk tercihini etkiler. a) Evet b) Hayır
5.3. Kişilik özellikleri renk tercihini etkiler. a) Evet b) Hayır

6- Sizce, çocukluk çağı (5-12 yaş) hangi iki renkle sembolleştirilebilir? Lütfen renkleri yazın.

6a- 6b-

7- Sizce, gençlik çağı (13-25 yaş) hangi iki renkle sembolleştirilebilir? Lütfen renkleri yazın.

7a- 7b-

8- Sizce, orta yaşlılık (40-60 yaş) hangi iki renkle sembolleştirilebilir? Lütfen renkleri yazın.

8a- 8b-

9- Sizce, ihtiyarlık (61 ve sonrası yaş) hangi iki renkle sembolleştirilebilir? Lütfen renkleri yazın.

9a- 9b-

10- Vücudumuzdaki ağrıları (baş, diş, ayak ağrıları gibi) hangi iki renkle sembolleştirilebilir? Lütfen renkleri yazın.

10a- 10b-

11- Günlük yaşam içerisinde sizin algılamanızı ve dünyanın anlaşılmasını belirleyen iki renk yazınız.

11a- 11b-