

## İŞLEVSEL BİR TİPOGRAFİK DİL, DAKTİLODAN KOD EKRANLARINA “MONOSPACE” YAZI KARAKTERLERİ

*Bekir KİRİŞCAN\**

### Özet

Sanayi Devrimi birçok iş alanında olduğu gibi basım endustrisinde de yoğun bir makineleşme döneminin başlamasına neden olmuştur. Bu dönemin sonuçlarından bir tanesi de daktilonun icad edilmesidir. Hemen her yazım ve basım yönteminde olduğu gibi, daktilonun icadı da tipografik olarak bazı değişimlere neden olmuştur. 1980’li yıllara kadar yaşamımızda yer alan, daha sonra ise yerlerini bilgisayarlara bırakan daktilolar, kendilerine özgü “monospace” adı verilen bir yazı karakteri sistemi ile çalışırlar. Daktiloların günümüzdeki işlevsel kullanımları sona ermiş olsa da, monospace yazı karakterleri bilgisayarlara aktarılmış ve kullanımları devam etmiştir. Bu yazı karakterleri günümüzde yazılımcılar ve tasarımcılar tarafından kod ekranları, matematiksel tabloların olduğu faaliyet raporları vb. gibi özel alanlarda kullanılmaya devam etmektedir.

*Anahtar Kelimeler: Tipografi, Monospace, Yazı, Daktilo*

### Abstract

As in many other lines of business, the Industrial Revolution opened an era of intense mechanization within the printing industry. One outcome of this period is the invention of the typewriter. Just like any other writing and printing method would, the invention of the typewriter brought forth some changes in the field of typography. The typewriters which had been a part of our daily life until the 1980’s and which were then replaced by computers, used to operate by their own typographic system called “monospace”. Even though typewriters are no longer functional today, the monospace typefaces were adapted for use in computers. These typefaces are currently employed by software engineers and designers in specific areas such as code screens and activity reports that include mathematical charts.

*Key Words: Writing, Typography, Monospace, Typewriter, Font*

\*Arş. Gör., Akdeniz Üniversitesi, Güzel Sanatlar Fakültesi, Grafik Bölümü

## GİRİŞ

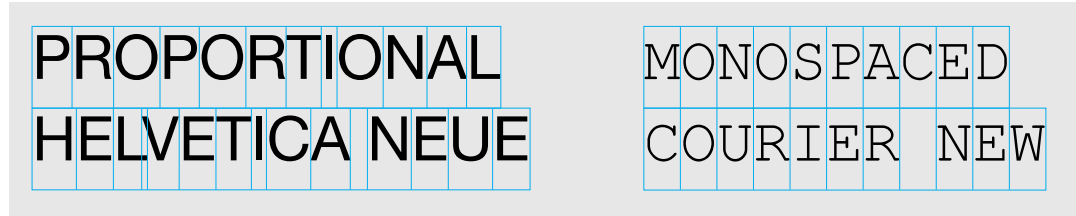
Phil Baines ve Andrew Haslam, "Type & Typography" adlı kitaplarında tipografıyı; dilin mekanik olarak notasyonu ve düzenlenmesi olarak tanımlanmışlardır (Baines, Haslam, 2005: 6-10). Dilin mekanik yollarla düzenlenmesi günümüzde el yazısının dışında birçok farklı yöntemi kapsamaktadır. 15. yüzyılda Gutenberg tarafından icad edilen hareketli metal harfler ile baskı yapma yöntemi, günümüz tipografisinin başlangıç noktası olarak kabul edilmektedir. 15. yüzyılda yazının mekanik olarak çoğaltılması, yalnız tip matbaa ile mümkündür. Ancak günümüzde bu tekniğe birçok farklı yöntemler eklenmiştir. David Jury, günümüzde tipografi sözcüğünün matbaada basılan yazının yanında sms mesajları, elektronik posta yazışmaları, dijital yazıcılar hatta daktilo yazılarını da kapsadığını belirtmektedir (Jury, 2006: 8). 2006 yılında basılan kitabında sözü geçen mecralara, günümüzde sosyal medya, elektronik kitap okuyucular, akıllı telefon ve saatler gibi yeni mecralar da eklenmiştir. 15. yüzyılda icad edilen matbaa, yazıyı ve yazının bulunduğu mecraları nasıl değiştirmişse, yeni icad edilen her tipografik çoğaltım yöntemi de yazıyı değiştirmiş ve biçimlendirmiştir. Günümüzde kullandığımız harfler yüzyıllar içerisinde yavaşca gelişmiş; zaman içerisinde –temel strüktürlerinden detaylarına kadar– yaygın üretim tekniklerine, üzerine yazıldığı materyale, farklı yazım sistem ve aletlerine adapte olmuşlardır. Bu değişim farkedilmeden ve uzun yıllar içerisinde olmuştur (Hochuli, 2008: 10). 20. yüzyıl, sanayi devriminde başlayan gelişmelerin sonuçlarının alındığı, siyasal, sosyal ve teknolojik birçok yeniliğin yaşandığı önemli bir dönemdir. 20. yüzyılda basım endüstrisinde ve basılı mecralarda, dolayısı ile de tipografi alanında önemli değişimler yaşamıştır. 19. yüzyıldan itibaren kağıt üretimi, matbaa makineleri, metin dizgisi mekanize hale gelmiş, yeni baskı ve çoğaltım yöntemleri icad edilmiştir. Bu gelişmelerin sonucu olarak, baskı hızı artmış, gazete, dergi gibi aylık, haftalık ve günlük basılması gereken yeni mecralar ortaya çıkmıştır.

### 1. Daktilonun icadı ve ilk "monospace" yazı karakterleri

Basımcılıkta yaşanan gelişmelere paralel olarak, el yazısını mekanize hale getiren daktilo, 19. yüzyılın son çeyreğinde icad edilmiştir. Matbaadan farklı özgün basım yöntemi nedeniyle daktilo, 20. yüzyıl içerisinde farklı bir tipografik dilin ortaya çıkmasında rol oynamıştır. Daktilolar uzun yıllar matbaa tipografisinden beslenmiştir ve 1950'li yıllara kadar daktilolarda matbaa için tasarlanan harflerin uyarlanmış versiyonları kullanılmıştır. Bu

uyarlama çoğunlukla “M”, “W”, gibi geniş harflerin daraltılması, “i”, “l” gibi dar harflerinde tırnak eklenerek genişletilmesi ve tüm harflerin genişliklerinin optik olarak olabildiğince eşitlenmesi biçiminde olmuştur. Bu durum yıllar içerisinde daktilolar için, matbaa tipografisinden farklı, yeni, işlevsel bir tipografik dilin ortaya çıkmasını sağlamıştır.

İngilizce’de “monospace” ya da “monospaced” olarak adlandırılan bu yazı karakterleri için Türkçe’de henüz üzerinde uzlaşmış bir karşılık kullanılmamaktadır. “Tek boşluklu”, “eşit genişlikli” ya da “eşit boşluklu” olarak dilimize çevirebileceğimiz bu yazı karakterleri uzun yıllar yalnız daktilolarda kullanılmak üzere tasarlanmıştır. Daktilolar, yazı yazma mekanizmaları nedeni ile yazılan her harf için kağıdı eşit mesafede kaydırırlar. Böylece bir sonraki harf, basılan harfin sağ tarafındaki kağıdın boş kısmına yazılmaktadır. Daktilodaki bu çalışma prensibi, tipografideki önemli unsurlardan bir tanesi olan, harfler arasındaki espas (tracking) için önemli bir sorunu da beraberinde getirmiştir. Kullandığımız harflerin anatomik yapıları birbirlerinden oldukça farklıdır; örneğin, majüskül “M” harfi, minüskül “i” harfine oranla oldukça geniş bir alanı kaplamaktadır. Alfabedeki her tipografik karakter kendine özgü anatomiye ve boşluğa sahiptir. Tipo baskıda her harfin bulunduğu hurufatın genişliği farklıdır ve harf espasları tek tek o karaktere özel olarak ayarlanmıştır. Ancak daktilo ile yazılan metinlerde, harfin anatomisinden bağımsız olarak her harf için ayrılan basım alanı eşittir.



Resim 1: “Normal” harf espasıyla tasarlanmış *Helvetica Neue* ve “monospace” olarak tasarlanmış *Courier New* yazı karakterleri

1940 yılında IBM tarafından normal (Proportional) genişlikli harfleri basabilecek bir daktilo geliştirilmiştir. Bu daktiloda kullanılan harfler beş farklı genişliğe sahiptir ve o dönem matbaalarda kullanılan harf anatomileri ile espas düzenine oldukça yakındır (Spencer, 1962: 42) (Resim 2). Ancak bu daktilolar karmaşık sistemleri ve yüksek maliyetleri nedeni ile zaman içerisinde “monospace” harflerin kullanıldığı daktiloların gölgesinde kalmıştır.

Modern	THE QUICK BROWN FOX JUMPS OVER THE LAZY DOG. With its feather-light touch, consistently even impression and power-assisted operation, the IBM takes the heavy work out of typing, leaving you fresh at the end of the day. 1234567890
Documentary	THE QUICK BROWN FOX JUMPS OVER THE LAZY DOG. With its feather-light touch, consistently even impression and power-assisted operation, the IBM takes the heavy work out of typing, leaving you fresh at the end of the day. 1234567890
Secretarial	THE QUICK BROWN FOX JUMPS OVER THE LAZY DOG. With its feather-light touch, consistently even impression and power-assisted operation, the IBM takes the heavy work out of typing, leaving you fresh at the end of the day. 1234567890
Bold Face No. 1	<b>THE QUICK BROWN FOX JUMPS OVER THE LAZY DOG.</b> <b>With its feather-light touch, consistently even impression and power-assisted operation, the IBM takes the heavy work out of typing, leaving you fresh at the end of the day.</b> <b>1234567890</b>
Bold Face No. 2	<b>THE QUICK BROWN FOX JUMPS OVER THE LAZY DOG.</b> <b>With its feather-light touch, consistently even impression and power-assisted operation, the IBM takes the heavy work out of typing, leaving you fresh at the end of the day.</b> <b>1234567890</b>
Arcadia	THE QUICK BROWN FOX JUMPS OVER THE LAZY DOG. With its feather-light touch, consistently even impression and power-assisted operation, the IBM takes the heavy work out of typing, leaving you fresh at the end of the day. 1234567890
Charter	THE QUICK BROWN FOX JUMPS OVER THE LAZY DOG. 1234567890 With its feather-light touch, consistently even impression and power-assisted operation, the IBM takes the heavy work out of typing, leaving you fresh at the end of the day. IBM electric typewriters are designed to help you produce work that you can be really proud of, while making your job easier, quicker and less tiring.
Text	THE QUICK BROWN FOX JUMPS OVER THE LAZY DOG. 1234567890 With its feather-light touch, consistently even impression and power-assisted operation, the IBM takes the heavy work out of typing, leaving you fresh at the end of the day. IBM electric typewriters are designed to help you produce work that you can be really proud of, while making your job easier, quicker and less tiring.
Mid Century	THE QUICK BROWN FOX JUMPS OVER THE LAZY DOG. With its feather-light touch, consistently even impression and power-assisted operation, the IBM takes the heavy work out of typing, leaving you fresh at the end of the day. 1234567890
Heritage	THE QUICK BROWN FOX JUMPS OVER THE LAZY DOG. With its feather-light touch, consistently even impression and power-assisted operation, the IBM takes the heavy work out of

Resim 2: Propotional daktilo yazı karakteri örnekleri

Daktilonun icadından 20. yüzyılın ilk yarısına kadar geçen sürede, daktilo yazı karakterleri için doğal bir tipografik dil oluşmuştur. Ancak sadece daktilolarda kullanılması için tasarlanan ilk yazı karakteri “Courier”dir. Courier 1955 yılında Howard Kettler tarafından IBM için tasarlanmıştır (linotype.com, 2015). IBM’in sektördeki hakim konumunun da etkisiyle Courier, tasarlanmasının ardından yaklaşık otuz yıl boyunca daktilolarda en çok kullanılan yazı karakterlerinden bir tanesi olmuştur. 1975 yılında Joel Kaden ve Tony Stan tarafından tasarlanan “American Typewriter” ise Courier’in ardından özellikle Amerika’da yaygın olarak kullanılmış, Amerika Birleşik Devletleri’nin yazışmalarında kullandığı resmi yazı karakteri olarak kabul edilmiştir (fonts.com, 2015).

1962 Aralık ayında, *Typographica* dergisinin 6. sayısında yayımlanan, İngiliz tasarımcı ve tipograf Alan Bartram tarafından yazılan “Typewriter typefaces” adlı makalede, o dönem farklı daktilolarda kullanılmakta olan yazı karakterleri derlenmiştir. Courier’in de (1962 yılında American Typewriter henüz tasarlanmamıştı) içinde yer aldığı örneklerden görülebileceği gibi (Resim 3-11) 1962 yılında, tırnaklı, tırnaksız, el yazısı, küçük büyük harfli (small caps) ve başka özel biçimlerde ve boyutlarda birçok farklı yazı karakteri daktilolarda kullanılmaktadır (Spencer, 1962: 42-59).

Courier	THE QUICK BROWN FOX JUMPS OVER THE LAZY DOG. With its feather-light touch, consistently even impression and power-assisted operation, the IBM takes the heavy work out of typing, leaving you fresh at the end of the day. 1234567890
Bookface Academic	THE QUICK BROWN FOX JUMPS OVER THE LAZY DOG. With its feather-light touch, consistently even impression and power-assisted operation, the IBM takes the heavy work out of typing, leaving you fresh at the end of the day. 1234567890
Diplomat	THE QUICK BROWN FOX JUMPS OVER THE LAZY DOG. With its feather-light touch, consistently even impression and power-assisted operation, the IBM takes the heavy work out of typing, leaving you fresh at the end of the day. 1234567890
Elite Gothic	THE QUICK BROWN FOX JUMPS OVER THE LAZY DOG. WITH ITS FEATHER-LIGHT TOUCH, CONSISTENTLY EVEN IMPRESSION AND POWER-ASSISTED OPERATION, THE IBM TAKES THE HEAVY WORK OUT OF TYPING, LEAVING YOU FRESH AT THE END OF THE DAY. 1234567890
Artisan	THE QUICK BROWN FOX JUMPS OVER THE LAZY DOG. With its feather-light touch, consistently even impression and power-assisted operation, the IBM takes the heavy work out of typing, leaving you fresh at the end of the day. 1234567890
Large Pica	THE QUICK BROWN FOX JUMPS OVER THE LAZY DOG. With its feather-light touch, consistently even impression and power-assisted operation, the IBM takes the heavy work out of typing, leaving you fresh at the end of the day. 1234567890
Micro Elite	THE QUICK BROWN FOX JUMPS OVER THE LAZY DOG. With its feather-light touch, consistently even impression and power-assisted operation, the IBM takes the heavy work out of typing, leaving you fresh at the end of the day. 1234567890
Elite	THE QUICK BROWN FOX JUMPS OVER THE LAZY DOG. With its feather-light touch, consistently even impression and power-assisted operation, the IBM takes the heavy work out of typing, leaving you fresh at the end of the day. 1234567890
Prestige Elite	THE QUICK BROWN FOX JUMPS OVER THE LAZY DOG. With its feather-light touch, consistently even impression and power-assisted operation, the IBM takes the heavy work out of typing, leaving you fresh at the end of the day. 1234567890

Resim 3: IBM tarafından kullanılan daktilo yazı karakterleri (1962)

260 Condensed Mikron	OLIVETTI typewriter characters 1 2 3 4 5 6 7 8 9 0
260 Mikron	OLIVETTI typewriter characters 1 2 3 4 5 6 7 8 9 0
209 Perla (Elite Spacing)	OLIVETTI typewriter characters 1 2 3 4 5 6 7 8 9 0
84 Bodoni	<b>OLIVETTI typewriter characters 1 2 3 4 5 6 7 8 9 0</b>
76 Elite Italic	<i>OLIVETTI typewriter characters 1 2 3 4 5 6 7 8 9 0</i>
213 Elite Double Gothic	OLIVETTI TYPEWRITER CHARACTERS 1 2 3 4 5 6 7 8 9 0
7 Elite (Pica Spacing)	OLIVETTI typewriter characters 1 2 3 4 5 6 7 8 9 0
84 Bodoni (Pica Spacing)	<b>OLIVETTI typewriter characters 1 2 3 4 5 6 7 8 9 0</b>
1C Pica Single Gothic	<b>OLIVETTI TYPEWRITER CHARACTERS 1 2 3 4 5 6 7 8 9 0</b>
64 Pica Italic	<i>OLIVETTI typewriter characters 1 2 3 4 5 6 7 8 9 0</i>
5 Large Italic	<i>OLIVETTI typewriter characters 1 2 3 4 5 6 7 8 9 0</i>
51 Medium Roman	OLIVETTI typewriter characters 1 2 3 4 5 6 7 8 9 0
153 Pin-Point	OLIVETTI TYPEWRITER CHARACTERS 1 2 3 4 5 6 7 8 9 0
0 Simplicitas	OLIVETTI typewriter characters 1 2 3 4 5 6 7 8 9 0
41 Pica Double Gothic	OLIVETTI TYPEWRITER CHARACTERS 1 2 3 4 5 6 7 8 9 0
218 Small Pica Double Gothic	OLIVETTI TYPEWRITER CHARACTERS 1 2 3 4 5 6 7 8 9 0
M Great Primer	OLIVETTI typewriter characters 1 2 3 4 5 6
107 Large Bodoni	<b>OLIVETTI typewriter characters 1 2 3 4 5 6</b>
253 Large Double Gothic	OLIVETTI TYPEWRITER CHARACTERS 1 2 3 4 5 6
38 Label	<b>OLIVETTI typewriter characters 1 2 3 4 5 6</b>
507 Greek Elite	Τύπος στοιχειων γραφομηχανης 'Ολιβέττι 1 2 3 4 5 6 7 8 9 0
50 Greek Pica	Τύπος στοιχείων γραφομηχανης 'Ολιβέττι 2 3 4 5 6 7 8
8 Russian Pica	Машинописные знаки ОЛИВЕТТИ 1 2 3 4 5 6 7 8 9 0
22 Russian Gothic	Машинописные знаки ОЛИВЕТТИ 1 2 3 4 5 6 7 8 9 0

Resim 4: Olivetti tarafından kullanılan daktilo yazı karakterleri (1962)

Underwood Wide Elite	The specifications of this type face are: ten charac to an inch and a line spacing of six lines to an inc
Facit Medium Roman	Facit T1 is a perfect and obedient instrument for the typist. It is a machine that lets talent and
Facit Diamond	Facit T1 is a perfect and obedient instrument for the typist. It is a machine that lets talent and
Facit Micro Elite	even type. Give the Facit T1 a trial demonstration. You will pass judgement in two words: "Perfect
Optima Elite	this is a specimen of ELITE TYPE FACE typed on the Optima THE QUICK BROWN FOX JUMPED RIGHT OVER THE LAZY DOG.
Optima Pica	this is a specimen of PICA TYPE FACE typed on the THE QUICK BROWN FOX JUMPED RIGHT OVER THE LAZY DOG.
Imperial Elite Italic	<i>This is a specimen of Elite Italic style of type with twelve characters to the inch, as fitted to Imperial standard type-</i>
Facit Pica Italic	<i>Facit T1 is a perfect and obedient instrument for the typist. It is a machine that lets talent and</i>
Imperial Pica Italic	<i>being interchangeable with Pica, and thus giving the same number of words to a quarto</i>
Imperial Large Roman	This is a specimen of Large Roman style of type with nine characters to the inch, as fitted to
Royal Klein Pica	Typewriter because its inbuilt durability, proved over the years, is a sound investment for a modest
Imperial Great Primer	This is a specimen of Great Primer style of ty with nine characters to the inch, as fitted to
Imperial Magna	who desire to read their notes from desk level find
Underwood Pica Victoria	The specifications of this type face are: ten charac to an inch and a line spacing of six lines to an inc
Remington Executype (large)	This distinctive Remington Rand type style, for exam is crisp, dignified, and easy to read. It conveys
Remington Executype (small)	This distinctive Remington Rand type style, for exam is crisp, dignified, and easy to read. It conveys

Resim 5: Diğer daktilolar tarafından kullanılan çeşitli yazı karakteri örnekleri (1962)



Optima Imperial Elite	this is a specimen of IMPERIAL ELITE TYPE FACE typed on the THE QUICK BROWN FOX JUMPED RIGHT OVER THE LAZY DOG.
Groma Kolibri Imperial Pica	This is a specimen of IMPERIAL PICA TYPE FACE typed THE QUICK BROWN FOX JUMPS OVER THE LAZY DOG.
Olympia Congress Pica	CONGRESS PICA is the largest of the shaded types. Gives a clean, impressive printed appearance.
Olympia Congress Elite	CONGRESS ELITE is slightly more condensed, but equally clear and impressive.
Facit Pica Imperial	extra-satisfying results in the form of clear, even type. Give the Facit T1 a trial demonstration.
Facit Elite 12 Imperial	extra-satisfying results in the form of clear, even type. Give the Facit T1 a trial demonstration.
Imperial Elite Shaded	This is a specimen of Elite Shaded face style of type with twel characters to the inch, as fitted to Imperial standard typewrit
Imperial Persona	This is a specimen of Persona style of type with twelve charact to the inch, as fitted to Imperial standard typewriters.
Imperial Pica Shaded	This is a specimen of Pica Shaded face style of type with ten characters to the inch, as fitted to Imperia
Royal Imperial Pica	Elegant letter produced by the Royal Typewriter because they know that a well drafted and well
Remington Roman Bold 103	REMINGTON TYPEWRITERS are available in a wide range of type styles and
Remington Small Bookman 232	REMINGTON TYPEWRITERS are available in a wide range of type styles and keyboards to meet all
Remington Executype 538	REMINGTON TYPEWRITERS are available in a wide range of type styles and keyboards to meet all writing require-
Underwood Wide Elite Victoria	The specifications of this type face are: ten charac to an inch and a line spacing of six lines to an inc

Resim 6: Diğer daktilolar tarafından kullanılan çeşitli yazı karakteri örnekleri (1962)

Remington Electric No.535	organization to the reader. The special tpestyles on the Remington Typewriters are designed for the ex
Olivetti Electric Serra	The Olivetti 84 is available in three carriage lengths, with eight-key tabulation as standard
Olivetti Electric Baltea	The Olivetti 84 is available in three carriage sizes, with eight-key sterling tabulation as
IBM Prestige Pica	With its feather-light touch, consistently even impression and power-assisted operation, the IBM
IBM Delegate	With its feather-light touch, consistently even impression and power-assisted operation, the IBM
Imperial Electra	This is a specimen of Electra style of type with ten characters to the inch, as fitted to Imperial standa
Olympia Congress Modern Pica	CONGRESS MODERN PICA is similar in appearance, but streamlined to give a modern printed effect.
Olympia Congress Modern Elite	CONGRESS MODERN ELITE is very popular, both for private correspondence and business letters.
Olivetti Reiner Consilium	This is a specimen of Reiner Consilium type available on both Olivetti standard and
Facit Pica Esquire	extra-satisfying results in the form of clear, even type. Give the Facit T1 a trial demonstration.
Royal Brussels	Typewriter because its inbuilt durability, proved over the years, is a sound investment for a modest
Royal Windsor	Typewriter because its inbuilt durability, proved over the years, is a sound investment for a modest
Imperial Gayton	This is a specimen of Gayton style of type with ten characters to the inch, as fitted to Imperial standa

Resim 7: Diğer daktilolar tarafından kullanılan çeşitli yazı karakteri örnekleri (1962)

Remington Standard Double Gothic Billing	ALPHABET KEYS HAVE FRACTIONS OR OTHER SYMBOLS IN THE UPPER CASE OVER GOTHIC
Remington Small Modern Billing Gothic	ALPHABET KEYS HAVE FRACTIONS OR OTHER SYMBOLS IN THE UPPER CASE OVER GOTHIC
Remington Extra Large Gothic Billing	THE ALPHABET KEYS HAVE FRACTIONS OR OTHER SYMBOLS IN THE UPPER CASE OVER
Underwood Special Roman Gothic	THE SPECIFICATIONS OF THIS TYPE FACE ARE: TEN CHARACTERS TO AN INCH AND A LINE SPACING OF THREE LINES TO AN INCH.
Underwood Extra Condensed Elite Gothic	THE SPECIFICATIONS OF THIS TYPE FACE ARE: SIXTEEN CHARACTERS TO AN INCH AND A LINE SPACING OF 7.60 LINES TO AN INCH.
Imperial Elite Gothic	THIS IS A SPECIMEN OF ELITE GOTHIC STYLE OF TYPE WITH FOURTEEN CHARACTERS TO THE INCH, AS FITTED TO IMPERIAL STANDARD TYPEWRITERS.
Imperial Pica Gothic	THIS IS A SPECIMEN OF PICA GOTHIC STYLE OF TYPE WITH TEN CHARACTERS TO THE INCH, AS FITTED TO IMPERIAL STANDARD TYPEWRITERS.
IBM Manifold	IBM TAKES THE HEAVY WORK OUT OF TYPING, LEAVING YOU FRESH AT THE END OF THE DAY. 1234567890
IBM 72 Manifold	TAKES THE HEAVY WORK OUT OF TYPING, LEAVING YOU FRESH AT THE END OF THE DAY. 1234567890
IBM Pica Gothic	IBM TAKES THE HEAVY WORK OUT OF TYPING, LEAVING YOU FRESH AT THE END OF THE DAY. 1234567890

Resim 8: Yalnız “small caps” harflerin bulunduğu daktilo yazı karakterleri (1962)

Olympia Typestyle 69	<i>Script is the perfect personal type style, for it resembles beautiful handwriting.</i>
IBM Corinthian	<i>With its feather-light touch, consistently even impression and power-assisted operation, the IBM</i>
Underwood Elite Correspondence Gothic	The specifications of this type face are: ten characters to an inch and a line spacing of six lines to an inch.
Underwood Oxford Script	The specifications of this type face are: ten characters to an inch and a line spacing of four lines to an inch.

Resim 9: El yazısı (script) daktilo yazı karakterleri (1962)

Facit Midget Type	Facit T1 is a perfect and obedient instrument for the typist. It is a machine that lets talent and
Olivetti Peria	This is a specimen of Perla type as fitted to a Lexikon 80 standard typewriter. This is available on the latest model, the Diaspron 82, with either single-bar or 8 key tabulation.
Olympia Small Condensed	SMALL CONDENSED produces lots of letters and figures in the smallest columns and tables.
Olympia Italic Pica Bold	<i>ITALIC PICA BOLD without serifs, is a good, bold and impressive type style.</i>
Olympia Italic Elite Bold	<i>ITALIC ELITE BOLD is similar and smaller - quite distinctive and clean in appearance.</i>
Olympia Fine Italic	<i>FINE ITALIC is a beautiful and delicate type style. Individual and quite unusual.</i>
Olympia Micro Italic	<i>MICRO ITALIC is also quite unusual - perfect for private correspondence on delicate notepaper.</i>
Remington Condensed Art Gothic	REMINGTON TYPEWRITERS are available in a wide range of type styles and keyboards to meet all writing require-
Remington Art Gothic	REMINGTON TYPEWRITERS are available in a wide range of type styles and keyboards to meet all
Remington Minuscule Gothic	REMINGTON TYPEWRITERS are available in a wide range of type styles and keyboards to meet all writing requirements. All Remington type is designed, as well as spaced upon the written
Remington Sans Serif Gothic	REMINGTON TYPEWRITERS are available in a wide range of type styles and keyboards to meet all writing requirements. All Remington type is designed, as well as spaced upon the writ
Underwood Financial Gothic	The specifications of this type face are: twelve characters to an inch and a line spacing of six lines to an inch.
Underwood Elite Gothic Heavy Face	The specifications of this type face are: twelve characters to an inch and a line spacing of six lines to an inch.
Underwood Szymie Gothic	The specifications of this type face are: ten characters to an inch and a line spacing of six lines to an inch.
Imperial Bijou	This is a specimen of Bijou style of type with sixteen characters to the inch, as fitted to the Imperial standard typewriters.

Resim 10: Tirnaksız (Sanserif) daktilo yazı karakterleri (1962)

Remington Indenting (Lower Case) and Extra Large Gothic	BINED WITH INDENTING IN LOWER CASE FOR PROTECTIVE WRITING.
Imperial Pin-Point	THIS IS A SPECIMEN OF PIN-POINT STYLE OF TYPE WITH TE CHARACTERS TO THE INCH, AS FITTED TO IMPERIAL STANDAR
Facit Pica Telegram Type	EVEN TYPE. GIVE THE FACIT T1 A TRIAL DEMONSTRATION. YOU WILL PASS JUDGEMENT IN TWO WORDS: "PERFECT
Imperial Telegraphic	IS SPECIALLY ADAPTED FOR WRITING TELEGRAMS. THE KEYBOARD HAS 26
Facit Placard-style 10	Facit T1 is a perfect and obedient instrument for the typist. It is a machine that lets talent and
Underwood Bulletin	The specifications of this type are: six characters to an inch ;
Underwood Giant Primer	The specifications of this type
Imperial Label Gothic	This is a specimen of Label Gotl
Olympia Display	DISPLAY is used for tickets, tags, labels and notices - any work demanding real attention.
Remington Small Bulletin 96	REMINGTON TYPEWRITERS are avail- able in a wide range of type
Remington Large Bulletin 48	REMINGTON TYPEWRITERS are available in a wide
Remington Bulletin 8	ARE AVAILABLE IN A WIDE
Remington Large Bulletin 39	ARE AVAILABLE IN A WIDE
Olivetti Label	THIS IS A SPECIMEN OF LABE

Resim 11: Davetiye vb. mecralarda kullanımlar için tasarlanmış daktilo yazı karakteri (1962)

## 2. "Monospace" yazı karakterlerinin erken dönem sayısal teknolojilerde kullanımı

1950'li yıllarda daktilolardaki gelişmelerin yanısıra, ileride daktilonun yerini alacak olan bilgisayarların da ilk örnekleri üretilmeye başlanmıştır. 1980'li yıllarda satışa sunulan ilk kişisel bilgisayarlarda, daha önce daktilolarda kullanılmakta olan iki özelliğin kullanılmaya devam ettiği görülebilir: Bunlar klavye düzeni ve "monospace" yazı karakterleridir. Günümüzde "Q" ya da "Qerty" olarak adlandırılan İngilizce klavye düzenleri daktilodan aynı biçimde bilgisayarlara aktarılmıştır<sup>1</sup>. İlk kişisel bilgisayar olan IBM 5150 modelinin kullandığı ve Microsoft tarafından tasarlanmış olan PC-DOS<sup>2</sup> işletim sisteminin ekranında monospace "Code Page 437" yazı karakteri kullanılmıştır (Resim 12).



Resim 12: Microsoft tarafından tasarlanmış olan "Code Page 437" yazı karakteri

Erken dönem sayısal ekranlarda monospace yazı karakterleri kullanılmasının iki temel nedeni bulunmaktadır: Birincisi aynı genişliğe sahip harflerin, bilgisayarların yazıyı ekranda görüntüleyen yazılımları için hız ve kolaylık sağlaması; ikincisi ise teknolojilerini daktilolardan alan, erken dönem nokta vuruşlu yazıcıların yalnız monospace yazı karakterlerini basabilmesidir.

<sup>1</sup> "F" olarak adlandırılan ve Türkçe klavye düzeni, Türkçe daktilolardaki karakter düzeninden aynı biçimde bilgisayar klavyesine aktarılmıştır.

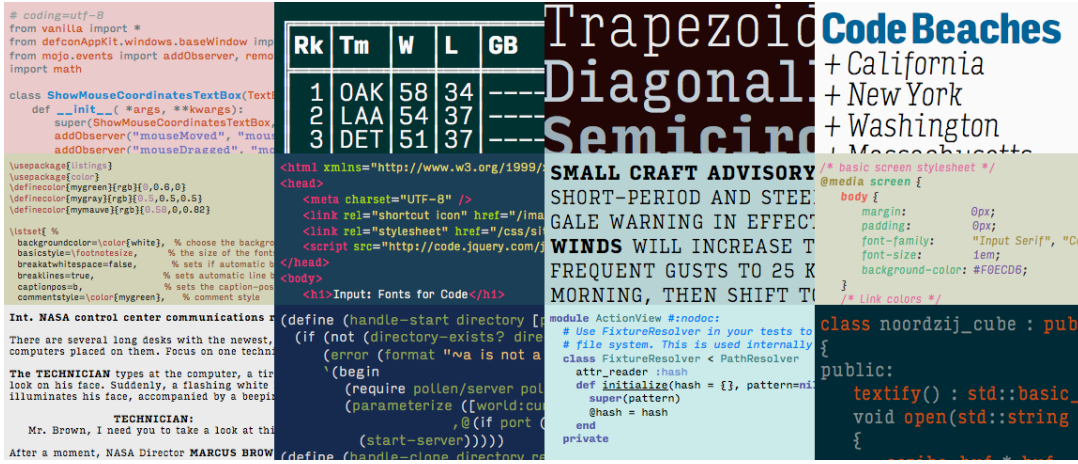
<sup>2</sup> Microsoft IBM için geliştirdiği bu işletim sistemini, sonraki yıllarda MS-DOS adıyla satışa sunmuştur.

### 3. Monospace yazı karakterlerinin günümüzde işlevsel kullanım alanları

90'lı yıllardan günümüze kişisel bilgisayarlar, sayısal ekranlar ve dijital baskı makinelerinde önemli gelişmeler yaşanmıştır. Bilgisayar işletim sistemleri ve sayısal ekranlar, farklı biçimdeki yazı karakterini görüntüleyebilmekte, dijital yazıcı ve baskı ekipmanları da bu yazı karakterlerini oldukça yüksek kalitede kağıda aktirebilmektedirler. Ancak “monospace” yazı karakterleri pekçok günlük bilgisayar kullanıcısının farkında olmadığı bir alanda, halen işlevsel olarak kullanılmaya devam etmektedir. Günümüzde halen yazılımcıların kullandığı kod ekranlarında monospace yazı karakterleri kullanılmaktadır. Birçok kod yazılımı alt alta gelen satırlardan ve her satırda tekrar eden benzer kod dizilerinden oluşmaktadır. Monospace yazı karakterleri, kod ekranlarında alt alta gelen satırlardaki komutların daha rahat ayrışmasını ve olası hataların daha kolay görülebilmesini sağladığı için yazılımcılar tarafından tercih edilmektedir (Resim 13, 14).

```
3 $articles = $pages->find('blog')->children()->visible()->flip()->limit(10);
4
5 snippet('feed', array(
6   .. 'link' => url('blog'),
7   .. 'items' => $articles,
8   .. 'descriptionField' => 'text',
9   .. 'descriptionLength' => false
10
11
```

Resim 13: 2012 yılında Ralph du Carrois ve Erik Spiekermann tarafından “Firefox” için tasarlanmış olan “Fira Mono” yazı karakterinin kullanıldığı bir kod ekranı (spiekermann.com, 2015)



Monospace yazı karakterlerinin günümüzde işlevsel olarak kullanıldığı bir başka alan ise rakamlardır. "Open Type" font biçiminin geliştirilmesi ile birlikte, aynı font dosyası içerisinde harf ve rakamların alternatiflerinin de yer alması mümkün olmuştur. Günümüzde kullandığımız birçok gelişmiş font dosyasında da rakamlar birkaç farklı alternatif ile birlikte yer almaktadır. Bu alternatiflerden bir tanesi de "tabular" olarak adlandırılan eşit genişliğe sahip rakamlardır. Bu rakamlar faaliyet raporları vb. tablolular ve alt alta rakamların bulunduğu yayınlarda kullanılmak için idealdir (emigre.com, 2015). Normal esnaslı (proportional) rakamların (her rakam farklı genişliğe sahip olduğu için) alt alta geldiklerinde dikey olarak hizalanmaları söz konusu değildir. Ancak eşit genişlikli (tabular) rakamlar (her karakter aynı genişlikte yer kapladığı için) alt alta aynı hizada sıralanırlar ve dikey hesaplamalar için çok daha kullanışlıdır (Resim 15). "Tabular" rakamların "monospace" yazı karakterlerinden anatomik olarak farklılıkları olsa da, rakamların temel işleyiş mantıkları aynıdır. Tabular rakamlar da monospace karakterler gibi aynı genişlikte alanlara yerleşir. Ancak "tabular" rakamlar anatomik yapıları bakımından "monospace" karakterlerden farklılıklar gösterebilirler.



360,286,436.18  
582,912,181.52

360,286,436.18  
582,912,181.52

Resim 15: 1996 yılında Zuzana Licko tarafından tasarlanan “Mrs Eaves” yazı karakterine ait “proportional” ve “tabular” rakamlar.

#### 4. Genel değerlendirme ve sonuç

1950’li yıllardan itibaren yaşamımıza giren monospace yazı karakterleri geçmişte daktilolarda, günümüzde ise kod ekranlarında ve tablolu grafiklerde işlevsel nedenlerle kullanılmaya devam etmektedir. Bunun yanında tasarımcılar –özellikle postmodernizm ile birlikte– monospace yazı karakterlerini bir tasarım dili olarak da kullanmışlardır. İlk etkileri mimarlık üzerinde 1970’li yıllarda görmeye başladığımız postmodernizm, grafik tasarımda ilk etkilerini 1980’li yılların başında göstermiştir (Poynor, 2013). Kişisel bilgisayarların grafik tasarım dünyasına girmesi, postmodern tipografinin de önünü açmıştır. Tipograf ve tasarımcıların sayısal font teknolojisinin getirdiği kolaylıkları kullanması, bu yıllarda benzer font sayılarını hızla arttırmıştır. Bu artış monospace yazı karakterlerinde de gerçekleşmiş, işlevsel kullanımın yanında bir tasarım dili olarak da tasarımcılar tarafından kullanılmıştır.<sup>3</sup>

<sup>3</sup> Bu yazıda “monospace” yazı karakterlerinin yalnız işlevsel nedenlerle kullanımı araştırılmıştır. Özellikle postmodern tipografi ve sonrasında kurmaca bir dil olarak kullanımları bir başka yazının konusu olabilir.

## KAYNAKÇA

BAINES P., HASLAM A. (2005), Type & Typography, Laurence King Publishing, Londra.

HOCHULİ, J., (2008), Detail in Typography, Hyphen Press, Londra.

JURY. D., (2006), What is Typography, RotoVision, İsviçre.

POYNOR R., (2013), No More Rules, Graphic Design and Postmodernism, Laurence King Publishing, Londra.

Ed. SPENCER H., (1962), Typographica 6, Lund Humpries, Londra.

## İnternet Kaynakçası

- [www.emigre.com/EF0GC.php](http://www.emigre.com/EF0GC.php), Ekim 2015
- [www.fonts.com/font/itc/itc-american-typewriter](http://www.fonts.com/font/itc/itc-american-typewriter), Ekim 2015
- [www.linotype.com/3315/howard-kettler.html](http://www.linotype.com/3315/howard-kettler.html), Ekim 2015
- [www.spiekermann.com/en/fira-specimen-uploaded](http://www.spiekermann.com/en/fira-specimen-uploaded), Ekim 2015