



Rize'nin Damarlı Bitki Çeşitliliği ve Korunması¹

Vagif ATAMOV^{1*} Abdulkadir SÜZEN¹ Esra DEMİR² Hüseyin BAYKAL³

¹Recep Tayyip Erdoğan Üniversitesi Fen-Edebiyat Fakültesi, Biyoloji Bölümü, 53100, Rize, Türkiye

²Recep Tayyip Erdoğan Üniversitesi, Merkezi Araştırma Laboratuvarı Uygulama ve Araştırma Merkezi, 53100, Rize

³Recep Tayyip Erdoğan Üniversitesi, Pazar Meslek Yüksekokulu, Bitkisel ve Hayvansal Üretim Bölümü, Pazar, 53200, Rize

Geliş Tarihi: 09.07.2024

Kabul Tarihi: 07.11.2024

Basım Tarihi: 31.12.2024

Atıf yapmak için: Atamov, V., Süzen, A., Demir, E. & BAYKAL, H. (2024). Rize'nin Damarlı Bitki Çeşitliliği ve Korunması. *Anadolu Çev. ve Hay. Dergisi*, 9(4), 536-557. <https://doi.org/10.35229/jaes.1513393>

How to cite: Atamov, V., Süzen, A., Demir, E. & BAYKAL, H. (2024). The Vascular Plant Diversity and Conservation of Rize. *J. Anatolian Env. and Anim. Sciences*, 9(4), 536-557. <https://doi.org/10.35229/jaes.1513393>

*ID: <https://orcid.org/0000-0002-6718-7979>

ID: <https://orcid.org/0000-0003-2408-2090>

ID: <https://orcid.org/0000-0002-0222-1865>

ID: <https://orcid.org/0000-0001-6428-6915>

*Sorumlu yazarın:

Vagif ATAMOV

Recep Tayyip Erdoğan Üniversitesi Fen-Edebiyat Fakültesi, Biyoloji Bölümü, 53100, Rize, Türkiye

✉: vagif.atamov@erdogan.edu.tr

Öz: Çalışma, Rize ilinin trakeofit çeşitlilik envanteri, belirli türlerin zengin olduğu habitatları, koruması gerekli taksonları, ekosistem çeşitliliği, özellikle bitki birlikleri ve gösterge taksonları, EUNIS habitat tipleri, çeşitlilik indeksi, bölgesel düzeyde izleme planları ve bitki çeşitliliğine ilişkin tehditlerin belirlenmesi amaçlamaktadır. Bu verilerin hazırlanmasında arazi gezilerinde toplanan bitki örnekleri, gözlem notları ve literatürlerden faydalanılmıştır. 110 familyada 440 cins ait 1663 damarlı bitki taksonu saptanmıştır. 125 taksonun nadir ve tehdit altında olduğu belirlenmiştir. Hedef türler bakımından 8 zengin habitatın bulunduğu ve 25 taksonun izlenmesi gerekli taksonlar olduğu tespit edilerek habitatların florasının ve taksonların izleme planı hazırlanmıştır. Koruma öncelikli takson 32 takson bulunmuştur. 9 karakteristik bitki komünitesi ve gösterge taksonları belirlenmiştir.

Anahtar kelimeler: Biyçeşitlilik, flora, koruma, rize, takson.

The Vascular Plant Diversity and Conservation of Rize

Abstract: The study is aimed to determine, Rize Province tracheophyte diversity inventory, habitats rich in certain species, taxa that need to be protected, ecosystem diversity, especially plant associations and indicator taxa, EUNIS habitat types, diversity index, regional monitoring plans and related threats. The plant materials, collected from the study area, field observations and current literatures were used in the preparation of the data. 1663 vascular plant taxa belonging to 440 genera in 110 families were identified. It was determined that there were 8 rich habitats in terms of target species and 25 taxa that needed to be monitored, and a monitoring plan the flora of habitats and taxa was prepared. 32 conservation priority taxa were found. 9 characteristic plant communities and indicator taxa of each community were identified.

*Corresponding author's:

Vagif ATAMOV

Recep Tayyip Erdoğan Üniversitesi Fen-Edebiyat Fakültesi, Biyoloji Bölümü, 53100, Rize, Türkiye

✉: vagif.atamov@erdogan.edu.tr

Keywords: Biodiversity, conservation, flora, rize, taxon.

GİRİŞ

12 000'den fazla bitki taksonunun yaşam alanı (Erik ve Tarıkahya, 2004) olan Türkiye, çeşitlilik açısından zengin floraya sahiptir. Zenginliğin korunması için Türkiye biyoçeşitlilik envanteri ve izleme araştırmalarının ivedilikle oluşturulması gerekmektedir. Doğa Koruma ve Milli Parklar Genel Müdürlüğü'nün 'Ulusal Biyolojik Çeşitlilik Envanter ve İzleme Projesi' ile bu amaca yönelik çalışmalar başlatmıştır.

Türkiye Bitkileri Veri Servisine göre (TÜBİVES) Rize İlinden kayıtlı 777 bitki taksonu yer almaktadır. Araştırma alanının flora ve vejetasyonu üzerine Anşın

(1980), Güner vd. (1987), Vural (1996), Terzioğlu (1998), Çobanoğlu (2012), Demir (2013), Atamov vd. (2013, 2015, 2017), Baykal (2015), Ofluoğlu (2015), Baykal vd. (2017), Sarıgül (2018), Baykal (2018a, 2018b), Baykal vd. (2018) Rize. Atamov ve Çobanoğlu (2019), Demir ve Atamov (2019), Atamov (2021), Süzen ve Atamov (2022), Atamov ve Sarıgül (2023) çalışmalar yapılmışlardır. Rize'nin bitki örtüsünde ormanlar önemli bir yere sahip olmakla subalpin ve alpin çayırılıkları da yaygındır. Ormanlarda en çok ladin (*Picea*), kızıağaç (*Alnus*), kayın (*Fagus*), akçaağaç (*Acer*), gürgen (*Carpinus*), kestane (*Castanea*), çam (*Pinus*), İhlamur (*Tilia*), ardıç (*Juniperus* L.) ve yer yer meşe (*Quercus* L.) görülür. *Rhododendron*, *Vaccinium*, *Sorbus*,

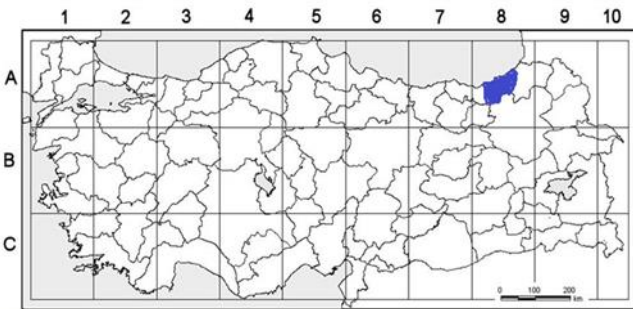
Viburnum, *Rubus* vb. cinslere ait taksonlar bitki örtüsünde çalı katında yer almaktadır. Akarsu kıyılarında kızılâğaç (*Alnus* L.), söğüt (*Salix* L.) ve kavak (*Populus* L.) ağaçları bulunur. Ovit dağından İspir'e giden yoy etrafı güney yamaçlarda yayılış gösteren bozkır vejetasyonunda çoğunlukla dikenli çalılar ve otlar: ayrikotu geven (*Astragalus* L.), (*Agropyron* Gaertn.), püsküllü brom (*Bromus* L.), yabancı arpa (*Hordeum* L.), papatyta (*Anthemis* L., gelincik (*Papaver* L.), alman papatyası (*Matricaria* L., koca pireotu (*Tanacetum* L.), ak babaotu (*Tripleurospermum* Sch. Bip.), kekik (*Thymus* L.), sütleğen (*Euphorbia* L.), ballıbaba (*Lamium* L.), kuşburnu (*Rosa* L.) ve böğürtlen (*Rubus* L.) burada bulunan başlıca otlar arasında sayılabilir.

Bu çalışmada "Rize İli'nin Karasal ve İç Su Ekosistemleri Biyolojik Çeşitlilik Envanter ve İzleme İş Doğa Koruma ve Milli Parklar Rize İli Şube Müdürlüğü'nün koordinasyonunda, Anadolu Doğa ve Kültür Koruma Kooperatif (AnaDOKU) yürütücülüğünde gerçekleştirilmiş ve Rize ilinin florası arazi ve literatür çalışmalarıyla güncellenmiş, nadir ve endemik taksonlar izlenmiş, ekosistem çeşitliliği, gösterge türler ile EUNIS habitat kodlarına göre vejetasyonu ortaya konulmuştur. İzleme ve koruma önceliği gerekli takson ve habitatlar belirlenmiş, tehditler ve bu tehditlere karşı öneriler ortaya konmuştur.

MATERYAL VE METOT

Bitki Listesi, Türkiye ve Doğu Ege adaları Florası (Davis, 1965-2000), (Davis vd., 1988), (Güner vd., 2000) ve "Türkiye Bitkileri Veri Servisi (2014) baz alınarak hazırlanmıştır. Hazırlanan bu liste Rize'de yapılmış olan çalışmalar taranarak tüm bitki kayıtları aynı listede düzenlenmiştir. Güner vd., (2012), Govaerts (2014), IPNI (2014) ve Ekim vd. (2000)'den faydalanılarak en güncel floristik liste ve tehlike kategorileri oluşturulmuştur.

Arazi çalışmaları 2014 yılında, belirlenmiş istasyonlarda (Şekil 1-2) 60 günde yapılmıştır. Örnekleri toplanmış, lokaliteleri, koordinatları, yükseklikleri ve habitat özellikler belirlenmiş, özellikli türlerin popülasyonları üzerinde gözlemler yapılmıştır.



Şeki 1. Araştırma alanının Grid sistemine göre konumu.

Figure 1. Location of the research area according to the Grid system.

2203 bitki örneğinin teşhisleri yapılarak, çalışma süresince literatür ve gözlemlere bağlı kayıtlar ile Rize İli Floristik Listesi'ne (Ek 1) eklenmiştir. Bitki örnekleri Recep

Tayyip Erdoğan Üniversitesi Herbariumu'nda koruma altına alınmıştır.

Alanlardan vejetasyon tipleri ile ilgili bilgi ve fotoğraflar alınmış (Şekil 2, 3) ve habitat tipleri belirlenerek haritalanmıştır.

BULGULAR

Çalışma alanının florası (Damarlı Bitkiler): 2203 bitki örneğinin teşhisi sonucu araştırma bölgesinde yeni kayıtlarla birlikte 1663 taksonun (110 familya, 444 cinse ait 1508 tür, 151 alttür, 6 varyete) olduğu belirlenmiştir. Takson ve cins sayısına göre zengin familyalar: Asteraceae (210), Poaceae (158), Fabaceae(80), Lamiaceae (68), Brassicaceae (66), Cyperaceae (62), Caryophyllaceae (60), Rosaceae (93), Boraginaceae (44) ve Apiaceae (50)'dir. Takson sayısına göre zengin cinsler: *Carex* (44), *Alchemilla* (25), *Festuca* (22), *Geranium* (21), *Veronica* (20), *Trifolium* (20), *Ranunculus* (19), *Silene* (17), *Vicia* (16), *Polygonum* (15), *Potentilla* (14), *Hieracium* (14), *Bromus* (13), *Myosotis* (12), *Euphorbia* (13), *Cirsium* (12), *Senecio* (12), *Rumex* (11), *Lamium* (11), *Scrophularia* (10), *Primula* (8)'dir. Belirlenen taksonların 92 tanesi endemiktir. Endemik olmayan ulusal ölçekte 33 adet nadir bitki türü vardır. BERN ve CITES listesinde yer alan taksondan bazılarının il sınırları içerisinde yayılış gösterdiği gözlemlenmiştir. Familyalar APG III (2009)'a göre verilmiştir. Araştırmada 19 kültür veya egzotik bitkinin Rize ilinde doğal ortamlarda yayıldığı tespit edilmiştir. Bölgede tehlike kategorisi EN (tehlikede) olan 13, VU (Zarar göre bilir) 25, az tehit altında olan (LR) ve bunlardan (LR(lc) 31, LR(cd) 14, LR(nt) 7 olmak üzere) toplam 52 ve DD (veri yetersin) kategorisinde olan 1 takson (*Symphandra lazica* Boiss.) olduğu belirlenmiştir (Tablo 1). İl sınırları içerisinde CR kategorisinde olma durumunda olan 2 taksonun olduğu kanaatindeyiz. Bunlar *Sorbus caucasica* var. *yaltirikii* Gökşin ve *Amelancher rotundifolia* L. taksonlarıdır. Bu taksonlardan 92'sinin endemik, 33'nun ise nadir ve tehdit altında olduğu belirlenmiştir (Tablo 1).

Table 1. Taksonların IUCN Tehlike Kategorilerine Göre Dağılımı.

Table 1. Distribution of Taxa According to IUCN Threat Categories.

CR	EN	VU	LR(lc)	LR(cd)	LR(nt)	DD	Toplam	Endemik
2	11	25	31	14	7	1	125	92

Literatür taraması ve yapılan arazi çalışmaları sonucu araştırma alanında bulunan ve bulunması muhtemel olan 92'i IUCN tehlike kategorilerine (Ekim vd., 2000) dahil edilen toplam 125 nadir ve tehdit altında olan taksonlar GPS koordinatları ile beraber EK-1'de listelenmiştir. Bu türlerden 5'i (*Bidens tripartita* L., *Ailanthus altissima* (Mill.) Swingle, *Conyza canadensis* (L.) Cronquist, *Sicyos angulatus* L., *Persicaria perfoliata* (L.) H.Gross) Rize'de doğal yayılış göstermektedir. 1 tanesi endemik ve 1 tanesi nadir olmak üzere Rize ili için 225 yeni kayıt saptanmıştır ve tabloda "☞" ile gösterilmiştir (Şekil 5). DD kategorisindeki kayıp *Sorbus caucasica* ssp. *yaltiriki* ve *Amelancher ovalis* subsp.

integrifolia taksonları Verçenek yaylası (Çamlıhemşin İlçesi) yolu üzerinde Yayla köy ve Sıralar Köyü arasındaki dağlık alandan tespit edilmiş ve türün araştırma bölgesinde durumu için CR kategorisi önerilmiştir.

Araştırma bölgesinde hedef türlerce zengin habitatlar:

1. Ceymakçur yaylası nadir bitki birlikleri (*Abies nordmanniana*, *Paeonia daurica* ssp. *macrophylla*, *Delphinium formosum*, *Aconitum orientale*).
2. Verçenek yaylası, *Sorbus caucasica* ssp. *yaltrıki*, *Rhododendron caucasica* kaya ve Döküntü vejetasyonu
3. Tunca vadisi nadir ve relik (*Fagus orientalis*, *Alnus glutinosa*, *Betula Betula medwediewii* Regel¹) Orman birlikleri.
4. Handüzü Yaylası *Quercus pontica*, *Zibaldia parviflora*, *Nardus stricta* ve *Alchemilla caucasica*'nın başkanlığı ile subalpin çayırliklar.

5. Komati yaylası, Derin darelerle yarılmış yamaçlarda *Taxus baccata*, *Fagus orientalis*, *Rhododendron ungeri* taksonlarının katılımı ile anıt niteliğinde orman birlikleri.

6. Cimil yaylası *Rubus idaeue*, *Betula pendula*, *Salix rizensis*, taksonlarının baskın olduğu alanlar.

7. Fırtına vadisi kenarı Şimşir (*Buxus sempervirens*) ve kızılgağaç (*Alnus glutinosa*) galeri ormanları ve kaya vejetasyonu

8. Kavron Yaylası subalpin ve alpin çayırlikları.

Ceymakçur ve Verçenek yaylaları öncelikle korunması ve izlenmesi gereken alanlardır. Rize için koruma öncelikli bitkiler Tablo 2’de, zengin habitatlar ve florasının izleme çizelgesi Tablo 3’te yer almaktadır. Tablodaki sıranın esas alınması gereklidir. Rize endemikleri özellikle yol ve tarla açma faaliyetleri gibi nedenlerle tehlike altındadır. Endemik ve endemik olmayan tehlike altındaki bitkilerin korunmasına öncelik verilmelidir. Tablo 2 koruma önceliğine göre sıralanmıştır. Burada korunması gereken öncelikli taksonlardan bazıları şekil 2 ve 3’te verilmiştir.



Şekil 2. Çalışma alanında rastlanan bazı bitkilerin fotoğrafları: a. *Epigaea gaultherioides* (Boiss. Et Ball.) Takht. Dağ elması, b. *Corydalis alpestris* C.A. Meyer. Gök Kazgagası, c. *Lilium ponticum* K. Koch. Hemşin zambağı d. *Delphinium formosum* Boiss. Günhezaren, e. *Salix rizeensis* A. Güner Rize söğüdü, f. *Globularia trichosantha* Fich C.A. Meyer Köse yayılımı, g. *Oxytropis lazica* Boiss / Laz gaga geveni , h. *Erysimum kotschyanum* / Teke Zarifesi i. *Allium djimilense* / Cimil Soğanı.

Figure 2. Photographs of some plants found in the study area: a. *Epigaea gaultherioides* (Boiss. Et Ball.) Takht. Mountain apple, b. *Corydalis alpestris* C.A. Meyer. Sky Goosebill, c. *Lilium ponticum* K. Koch. Hemşin lily d. *Delphinium formosum* Boiss. Günhezaren, e. *Salix rizeensis* A. Güner Rize willow, f. *Globularia trichosantha* Fich C.A. Meyer Köse spread, g. *Oxytropis lazica* Boiss / Laz beak milkvetch, h. *Erysimum kotschyanum* / Goat's Elegance i. *Allium djimilense* / Cimil Onion.



Şekil 3. Çalışma alanında rastlanan bazı bitkilerin fotoğrafları: a. *Geum coccineum* Sibth. & Sm. FL. Graec. Prodr. Kırmızı kadife çiçeği, b. *Aristolochia pontica* Lam. Gangırdak, c. *Betula medwediewii* Regel. Moshı, d. *Paeonia daurica* Andrews Yörükgülü, e. *Berberis vulgaris* L. Kızılkaramuk, f. *Nonea melanocarpa* Boiss. Gelin sordu, g. *Festuca djmilensis* Boiss. Cimil yumağı, h. *Papaver lateritium* Koch Potot, i. *Rhododendron ungerii* Trautv. Beyaz komar.

Figure 3. Photographs of some plants distributed in the study area: a. *Geum coccineum* Sibth. & Sm. FL. Graec. Prodr. Red marigold, b. *Aristolochia pontica* Lam. Gangırdak, c. *Betula medwediewii* Regel. Moshı, d. *Paeonia daurica* Andrews Yörükgülü, e. *Berberis vulgaris* L. Kızılkaramuk, f. *Nonea melanocarpa* Boiss. Bride asked, g. *Festuca djmilensis* Boiss. Cimil yumağı, h. *Papaver lateritium* Koch Potot, i. *Rhododendron ungerii* Trautv. White komar.

Kısa vadede koruma öncelikli 28 taksondan 10. sırada bulunan türlerin koruma ve izleme çalışmalarına öncelik verilmelidir. Bu taksonlarla ilgili izleme planı Tablo 2’te belirtilmiştir.

Table 2. Rize ilindeki koruma öncelikli taksonlar.

Table 2. Conservation priority taxa in Rize province.

Tür adı	Türkçe adı	IUCN kodu
<i>Sorbus caucasica</i> Zinsler. var. <i>yaltrkii</i> Gökşin	Dilburan	CR, (Endemik), Bilinmiyor
<i>Delfinium formosum</i> Boiss.& Huet	Gün Hezaren	EN, (Endemik), Karadeniz
<i>Aconitum orientale</i> Miller	Kurt Boğan	EN (Endemik değil), Karadeniz
<i>Ranunculus dissectus</i> Bieb.	Kebikeç	EN (Endemik), Karadeniz
<i>Paeonia daurica</i> Andrew subsp. <i>macrophylla</i>	Yörükgülü	EN (Endemik değil), Bilinmiyor

<i>Papaver lateritium</i> Koch	Potot	EN (Endemik değil), Bilinmiyor
<i>Amelanchier ovalis</i> Medik. subsp. <i>integrifolia</i> (Boiss.& Hohen.) Bornm.	Tüylü karagöz	CR (Endemik değil), Doğu Akdeniz
<i>Alchemilla sericea</i> Willd.	Akpençe	EN (Endemik değil), Karadeniz dağ
<i>Sorbus subfusca</i> (Ledeb.) Boiss.	Yayla üvezi	CR (Endemik değil), Kara Deniz
<i>Betula medwediewii</i> Regel	Moşi	LR(cd), (Endemik değil), Karadeniz
<i>Betula browicziana</i> A. Güner	Yayla huşu	LR(cd), (Endemik), Karadeniz
<i>Salix rizeensis</i> A. Güner	Rize Söğüdü	LR(cd), (Endemik), Karadeniz Dağ
<i>Allium schoenoprasum</i> L.	Peynir Sirmo	EN (Endemik), Karadeniz
<i>Allium djmilense</i> Boiss.	Cimil Soğanı	EN (Endemik), Karadeniz
<i>Galanthus rizehensis</i> Stern	Rize Kardele	LR(cd), (Endemik değil), Karadeniz
<i>Muscari aucheri</i> (Boiss.) Baker	Gök Müşkürür	LR(nt), (Endemik), Bilinmiyor
<i>Lamium amplexicaule</i> L.	Baltutan	LR(nt), (Endemik değil), Avro-Sib.
<i>Phlomis russeliana</i> (Sims) Benth.	Akbaşlı çalba	LR(lc), Endemik, Karadeniz Dağ

<i>Scrophularia capillaris</i> Boiss.	Kıl Sıracaotu	CR, (Endemik)
<i>Verbascum songaricum</i> subsp. <i>decurrens</i> Hub.-Mor.	İraz sığırkuyuğu	LR(lc) (Endemik değil), İran-Turan
<i>Nonea pulmonaroides</i> Boiss.	Oymalı Sormuk	LR(cd),(Endemik), Karadeniz Dağ
<i>Syphytum longipetiolatum</i> Wickens	Tomara	LR(cd), (Endemik), Karadeniz
<i>Symphyandra lazica</i> Boiss. et Bal.	Çingirak otu	DD, (Endemik), Karadeniz
<i>Alkana cordifolia</i> C. Koch	Yürekli Havaciva	LR(cd), (Endemik), İran-Turan
<i>Myosotis platyphylla</i> Boiss.	Cilo boncuğu	LR(cd), (Endemik), İran-Turan LR(lc), (Endemik değil),
<i>Swertia iberica</i> Fischer.	Safranca	Karadeniz Dağ
<i>Cyclamen parviflorum</i> Pobed.	Filizki	EN, (Endemik), Karadeniz Dağ
<i>Primula longipes</i> Freyn	Zarif Çuha	LR(cd), (Endemik), Karadeniz Dağ
<i>Jasione supina</i> subsp. <i>pontica</i> (Boiss.) Dalboldt	Ancer Gökçesi	EN (Endemik), Karadeniz Dağ
<i>Dianthus carmelitarum</i> Reut.	Samsu	EN (Endemik), Karadeniz Dağ
<i>Hieracium amblylepis</i> Boiss.	Küt Şahinotu	LR(cd),(Endemik), Karadeniz
<i>Festuca paphlagonica</i> (St.-Yves) Markgr.-Dannenb.	Az Yumak	EN, (endemik), Karadeniz

Araştırma alanında hedef türlerce zengin olan habitatlara ait floraların izleme planı tablo 3'de, verilmiştir.

Tablo 3. Rize ili için belirlenen hedef türlerce zengin habitatların florasının izleme planı.

Table 3. Monitoring plan of the flora of habitats rich in target species determined for Rize province.

İzleme konusu	Düzezi	Zamanı	Alan	Gösterge
Palovit şelalesi çevresinde relik ve galeri tipi orman floranın durumu	Habitat	Nisan-Mayıs 1 kez	Fırtına vadisi	
Verçenik yaylası subalpin ve alpin florasında nadir ve tehlikede olan taksonlar	Habitat	Haziran-Temmuz Ağustos aylarında, ayda 1 kez	Sıralar köyü çevresi, Verçenik yaylası	
Çeymakçur yaylası orman, subalpin ve alpin kuşağın florası, orman, döküntü ve kaya vejetasyonu	Habitat	Haziran-Temmuz, Ağustos aylarında, ayda 1 kez	Çeymakçur yaylası	
Ambarlık ve Gito yaylası arası bölgenin alpin ve subalpin floranda nadir ve endemik taksonlar	Habitat	Temmuz-Ağustos Eylül-Ekim 1'er kez	Gito ve Ambarlık yaylası arası, Çamlıhemşi	Habitat tahribinin durumu, popülasyon artışı veya azalması, dağılımın genişlemesi veya daralması, canlılık gelişimi
Tunca vadisi Galer orman birlikleri ve habitatlar	Habitat	Temmuz-Eylül-Ekim 1'er kez	Tunca Vadisi Tabiat Parkı Koruma alanı sınırları içerisinde	azalması, dağılımın genişlemesi veya daralması, canlılık gelişimi
Komati yaylası çevresindeki orman birlikleri.	Habitat	Haziran-Temmuz-Ağustos 1'er kez	Komati yaylası çevresi	
Kabahor yüksek dağ bozkırları	Habitat	Haziran-Temmuz 1'er kez	Yayla Göl ve Kabahor yaylası çevresi	
Cimil dağı ve çevresi, İkizdere	Habitat	Mayıs, Haziran-Temmuz, Ağustos, Eylül 1'er kez	Cimil dağı çevresi	
Tahlaur(Tahpur) yaylası yüksek dağ kesimleri, subalpin ve alpin çayırıklar, Çayeli	Habitat	Temmuz-Ağustos-Eylül-Ekim ayda 1	Tahlaur(Tahpur) yaylası, subalpin ve alpin çayırıklar, 2000-2800	

Araştırma alanı sınırları içerisinde izlemesi gereken taksonların izleme planı tablo 4'de verilmiştir.

Tablo 4. Rize ili için belirlenen türlerin izleme planı.

Table 4. Monitoring plan of the species determined for Rize province.

İzlenecek çalışma konusu	İzleme düzeyi	İzleme zamanı	İzlenecek alan	Başarı göstergesi
<i>Castanea sativa</i> , <i>Fagus orientalis</i> , <i>Alnus glutinosa</i>	Tür	Nisan-Mayıs-Haziran 1'er kez	Fırtına vadisi Palovit şelalesi yolu üzeri orman birlikleri	
<i>Betula medwediewii</i> , <i>Betula browicziana</i>	Tür	Haziran-Temmuz-Ağustos 1'er kez	Ardeşen, Tunca Milli Park alanı yolu üzeri	
<i>Sorbus caucasica</i> subsp <i>yaltrikii</i> ,	Tür	Haziran-Temmuz-Ağustos 1'er kez	Verçenik yaylası, Sıralar köyü çevresi	
<i>Amelancher ovalis</i> subsp. <i>integrifolia</i> ,	Tür	Haziran-Temmuz-Ağustos 1'er kez	Verçenik yaylası, Sıralar köyü çevresi	
<i>Delfinium formosum</i> ,	Tür	Temmuz-Ağustos 1'er kez	Çeymakçur yaylası, 1800 m	
<i>Aconitum orientale</i> ,	Tür	Temmuz-Ağustos 1'er kez	Çeymakçur yaylası, subalpin kuşağa geçit zonu, 1800 m	Habitat tahribinin durumu, popülasyon artışı veya azalması, dağılımın genişlemesi veya daralması, canlılık gelişimi
<i>Sorbus subfusca</i> , <i>Alchemilla sericea</i> , <i>Jasione supina</i> subsp. <i>pontica</i> ,	Tür	Temmuz-Ağustos-Eylül aylarında, 1'er kez	Gito ve Ambarlık yaylası, alpin kuşağa geçit zonu, 2100-2800 m,	
<i>Rhododendron ungeronii</i> , <i>Picea orientalis</i> , <i>Taxus baccata</i> , <i>Quercus pontica</i>	Tür	Haziran-Temmuz Ağustos aylarında, 1'er kez	Çamlıhemşinden Komati yaylasına giden yol üzeri, yaylaya 2-3 km kalmış.	
<i>Salix rizeensis</i> , <i>Phlomis russelliana</i> , <i>Scrophularia capillaris</i>	Tür	Mayıs,Haziran-Temmuz-Ağustos 1'er kez	İkizdere, Cimil dağı 1800-2800 m arası subalpin ve alpin kuşak	
<i>Allium schoenoprasum</i> , <i>Allium djimilense</i> , <i>Muscari aucheri</i> , <i>Lamium amplexicaule</i>	Tür	Haziran-Temmuz Ağustos 1'er kez	İkizdere, Kabahor (Göl yayla) yaylası 1800-2800 m arası subalpin ve alpin kuşak	
<i>Hieracium amblylepis</i> , <i>Festuca paphlagonica</i>	Tür	Temmuz-Ağustos-Eylül-Ekim 1 kez	Tahlaur(Tahpur) yaylası, subalpin ve alpin çayırıklar, 2000-2800 m, Çayeli	

Rize'de tür zenginliğini artıran orman, sulak alanlar ve alpin çayır gibi yaşam ortamlarına rastlanır. Büyük kısmında orman bitkileri görülür. Ormanlar ve kuzeydeki dağlar yağmur bulutlarını çekerek güneye inmesini engeller. Yüksek ve yağışlı kesimlerde Doğu Karadeniz bitki örtüsünün temsilcilerini barındırırken, Ovıt dağına güneye bakan yamaçlarında kurakçıl bitkilerle karşılaşılır. Kaçkar dağlarının Çeymakçur, Avasör, Gito, yörelerinde jips karakterli topraklarda yetişen türlerle karşılaşılır. Ambarlık ve Komati yaylalarında kireçsiz topraklara özgü türlere de rastlanmaktadır. Gösterge türler ve bitki toplulukları, Tablo 5'te, izleme planları Tablo 6'da verilmiştir. Ekosistem seviyesindeki izleme çalışmaları, alandaki fon

değişiklikleri, vejetasyonun fitososyolojik strüktür yapısı, su kaynaklarında gerçekleşen değişimleri ve insan kaynaklı sukcesyonel değişimleri, tarım alanı genişletilmesi gibi parametreleri takip etmeyi göz önünde bulundurur. Çalışmalardan sağlanan sonuçlar olumsuz, olumlu veya değişmeyen şekilde değerlendirilecektir. Senelere göre izleme sonuçlarında negatif bir değişim var ise izleme planlarının yenilenmesi ve koruma tedbirlerinin artırılması istenecektir. Sabit göstergeli olan alanlarda iyileştirme amaçlı ek önlemler alınabilecektir. Pozitif görünümünde olan alanlarda çalışmalar değişime gidilmeyecektir. Alana ait bu veriler Tablo 6'daki sıraya göre yapılacaktır.

Tablo 5. Özellikli bitki toplulukları göstergeler.

Table 5. Characteristic plant communities indicators.

Adı	Baskın takson
Konifer ormanı	<i>Picea orientalis</i> L., <i>Pinus sylvestris</i> L., <i>Abies nordmanniana</i> (Steven) Spach subsp. <i>nordmanniana</i> , <i>Juniperus communis</i> subsp. <i>nana</i> Syme, <i>J. sabina</i> L. toplulukları
Meşe ormanları	<i>Quercus pontica</i> C. Koch., <i>Q. petraea</i> subsp. <i>iberica</i> (Steven ex Bieb.) Krassiln. orman toplulukları
Galeri ormanları	<i>Populus tremula</i> L., <i>Alnus glutinosa</i> L., ve <i>Laurocerasus officinalis</i> Roemer dere kenarı topluluğu
Çalı birlikleri	<i>Rhododendron ponticum</i> subsp. <i>ponticum</i> , <i>Rhododendron Luteum</i> , <i>Rh. ungermii</i> , <i>Rh. smyrnowii</i> , <i>Vaccinium arctostaphylos</i> , <i>Berberis</i> L. toplulukları
Dağ bozkırları	<i>Festuca woronowii</i> Hackel subsp. <i>woronowii</i> , <i>Festuca pontica</i> E. Alexeev, <i>Nardus stricta</i> L., <i>Agropyron cristatum</i> (L.) Gaertn., <i>Carum caucasicum</i> (Bieb.) Boiss., <i>Sedum alpestre</i> Vill., <i>Sibbaldia parviflora</i> var. <i>parviflora</i> Willd., <i>Hypericum hirsutum</i> . toplulukları
Kayalık bitki toplulukları	<i>Sedum</i> L., <i>Crassula</i> L., <i>Minuartia juniperina</i> (L.) Maire & Petitm. Toplulukları
Sucul bitki toplulukları	<i>Phragmites australis</i> (Cav.) Trin. ex Steud., <i>Potamogeton</i> L., <i>Ranunculus</i> L., <i>Lemma</i> Jussie, <i>Typha</i> L. toplulukları
Dere kenarı çayırlikları	<i>Heraclium sosnowskiyi</i> Manden., <i>H. sphondylium</i> ssp. <i>cyclocarpum</i> (C. Koch) Davis., <i>H. trachyloma</i> Fisch., <i>H. platyaenium</i> Boiss., <i>H. pastinacifolium</i> ssp. <i>incanum</i> (Boiss. & Huet) Davis, <i>H. apiifolium</i> Boiss., <i>Ranunculus repens</i> L., <i>Carex hirta</i> L. toplulukları
ruderal ve Segetal topluluklar	<i>Centaurea</i> L., <i>Onopordum</i> L., <i>Cirsium arvense</i> (L.) Scop., <i>Carduus</i> L., <i>Lamium orientale</i> (Fisch. & C.A.Mey.) E.H.L.Krause, <i>Bromus tectorum</i> L. toplulukları

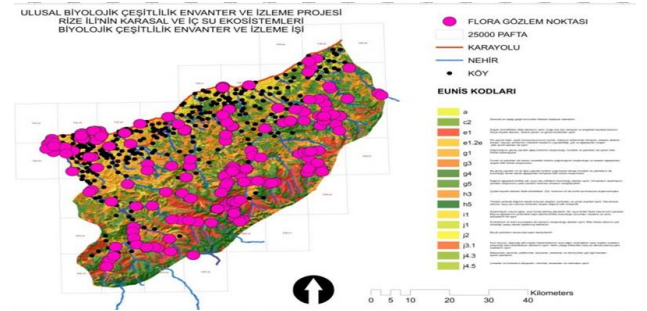
Tablo 6. Rize ili için belirlenen özellikli bitki toplulukları izleme planı.

Table 6. Special plant communities monitoring plan determined for Rize province.

Çalışma konusu	İzleme düzeyi	İzleme zamanı	İzlenecek alan	Başarı göstergesi
Relikt şimşir (<i>Buxus sempervirensae</i>) ormanı	Ekosistem	Nisan-Eylül 2'şer kere	Meydanköy Çamlıhemşin) çevresi	
Relikt, <i>Fagus orientalis</i> , <i>Alnus glutinosa</i> , <i>Taxus baccata</i> ve <i>Picea orientalis</i> karışık ormanı	Ekosistem	Nisan-Eylül 2'şer kere	Komati yayası yolu üzeri	
Relikt <i>Fagus orientalis</i> ve <i>Picea orientalis</i> karışık ormanı	Ekosistem	Nisan-Eylül 2'şer kere	Sırtıyayla 'Ardeşen) ve Çağlayan (Fındıklı ilçesi) İleresi	Doğal habitat tahribi, gençleşme ve yaşlanma, popülasyon artışı veya azalması, dağılımın genişlemesi veya daralması, canlılık durumu
<i>Quercetum ponticae</i> meşe ormanı	Ekosistem	Nisan-Ekim 2'şer kere	Handüzü ve Komati yayası yolu üzeri, 1250-1700 m arası	
Galeri ormanları	Ekosistem	Nisan-Ekim 2'şer kere	Fırtına vadisi Zilkale-Palovit İleresi- arası	
Dağ bozkırları	Ekosistem	Nisan-Ekim 2'şer kere	Kabahor ve Ovit Dağı, çevresi	
Döküntü ve kayalık alanların vejetasyonu	Ekosistem	Haziran-Ekim 2'şer kere	Ambarlık gölü çevresi, 2800 m, İkizdere,	
Jipsli alanları	Ekosistem	Haziran-Ekim 2'şer kere	Çeymakçur Yaylası çevresi, 2100-2500	
Sucul ve bataklık vejetasyonu	Ekosistem	Haziran-temmuz, 2'şer kere	Cimil yaylası, 2100-2700 m	

EUNIS habitat tipleri: Tespit edilen habitat tipleri ve oranları: Alanın %20'lik kısmını "Çay tarım alanları" oluşturmaktadır. "Yüksek dağ çayır ve mera alanları" % 17 ile temsil edilirken, araştırma alanının % 63'i Doğal Orman Bitki örtüsü alanlarını içermektedir. Rize İlinde 73.094 ha bozuk orman, 106.014,6 ha normal orman olmak üzere 179.108,6 ha'lık orman alanı mevcuttur

Şekil 6'da Rize İlinin EUNIS Habitat Sistemine Göre Gözlem Noktaları gösterilmiştir. Rize ili için EUNIS habitat tipleri "parça sayısı" bakımından değerlendirildiğinde, çay tarım alanları, subalpin ve alpin kuşakta yer alan doğal meralar ve orman vejetasyonu alanların çok parçalı olduğu göze çarpmaktadır. Bölgenin geçim kaynağının çay olması ve sürekli yeni çaylık alanların açılması insan etkisinin doğal alanların parçalanmasındaki en büyük etken olmasına neden olmuştur. Rize, eşit olmayan bir dağılıma sahip orta derecede habitat çeşitliliğine sahiptir.



Şekil 4. Rize İlinin EUNIS Habitat Sistemine Göre Gözlem Noktaları
Figure 4. Observation Points of Rize Province According to EUNIS Habitat System

İzleme Planı: İzleme planı, 5 yıllık karşılaştırmalara göre oluşturulmalıdır. Hedef ve matris sınıf sınırları 200 kilometrekarelik 4-5 farklı alanda uzaktan algılama ve arazi bilgileri ile oluşturulacak habitat sınıflaması sonrasında belirlenmelidir. Farklı zamanlarda yapılacak izlemeler ile mevcut habitatların korunmuş olması izlemenin başarı göstergesi olacaktır. Çalışma alanındaki başlıca tehdit orman alanlarının tahribatıdır. Habitatların bozulmadan korunması bu tahribatın önlenmesine bağlıdır.

Tablo 9. Bölgesel düzeyde izleme planı.

Table 9. Regional level monitoring plan.

İzleme konusu	Düzevi	Zamanı	Alan	Yöntemi	Başarı göstergesi
Karasal Biyoçeşitlilik (Karasal ve İç su)	Bölgesel	Her 5 yıl Nisan-Ekim ayları arasında izleme yapılmalıdır	Rize	Fotoğraflar analizleri (Uydu-Alandan çekilenler)	Mevcut habitat durumunun korunması

Odun dışı bitkisel ürünler ve öneriler: Bölgenin florasında korunması gereken ve gelecekte tehlike altına girebilecek bitkilerden bazıları şunlardır: dağ çileği (*Fragaria vesca* L.), alıç (*Crataegus* L.), kızılçık (*Cornus mas* L.), dağ armudu (*Pyrus* L.), mahlep (*Cerasus mahaleb*

(L.) Mill. var. *mahaleb*), üvez (*Sorbus aucoparia*), ceviz (*Juglans regia* L.), erik (*Prunus* L.), böğürtlen (*Rubus* L.), fındık (*Corylus* L.), kuşburnu (*Rosa*), ardıc (*Juniperus communis* subsp. *nana* Syme), doğu ladini (*Picea orientalis* (L.) Link) gibi ibre yapraklı bitkilerden; sakız, katran ve reçine gibi maddeler elde edilerek, kekik (*Origanum* L., *Thymus* L.), ıhlamur (*Tilia* L.) ve benzeri bitkilerden çiçek ve yapraklarından yararlanılabilir. Soğanlı bitkiler, Nadir ve endemik bitkiler, orkideler korumaya alınarak doğa ve botanik turizmi canlandırılabilir. Yine nektar ve polen açısından çeşitliliğin yeterli olduğu bazı bölgelerde arıcılık geliştirilebilir.

Araştırma alanında biyolojik çeşitliliğe ilişkin tehditler ve öneriler: Bitki çeşitliliğine en ciddi tehdit şehirleşme, kirlilik, yol ve tarla açma faaliyetleri, madencilik gibi faktörler gelmektedir. Şekil 5'te araştırma alanından geçen "Yeşil yol" yol açımının bölgenin bitki örtüsünde önemli bir ölçüde zarar verdiği gözükmektedir.



Şekil 5. Sirtayla (Ardeşen İlçesi) çevresinde yol inşaatı.
Figure 5. Road construction around Sirtayla (Ardeşen District).

SONUÇ VE TARTIŞMA

Bitkilerin özellikle de nadir ve endemiklerin korunmaları konusunda oldukça ciddi çalışmalar yapılmaktadır. Baskı altında olan, nesli yok olma tehdidi altındakilere öncelik verilmektedir. Rize 12. Orman bölge müdürlüğü son yıllarda İl sınırları içerisinde: Tunca Milli Parkı, Handüzü Tabiat Parkı, Akyamac Tabiat Parkı, Isırlık Tabiat Parkı ve Bulut Şelalesi Tabiat Parkı olmak üzere, Biyoçeşitlilik açısından zengin olan ve korunması öncelik arz eden alanları Koruma alanı olarak İlan etmiştir. Envanter çalışmalarına göre (TÜBİVES, 2014; Güner, 1987) Rize'de 2 tanesi endemik olmak üzere 1430 civarında takson vardır. Bu çalışma ile Rize florasının 1/7 oranında daha zengin olduğu tespit edilmiş ve ilde doğal olarak yetişen bitki takson sayısı 1663'e ulaşmıştır (Tablo 10).

1 yıllık bir vejetasyon sürecinde Rize'nin tüm bitkilerini toplamak imkansızdır. O nedenle çalışma verileri güncel literatür verileri de içermektedir. İlerleyen eriyotlardaki sistematik ve revizyon çalışmaları ile ilin floristik zenginliği daha net olarak ortaya konabilir.

Tablo 10. Bölge Florasında Taksonların Sistematik Kategorilere Göre Dağılımı.

Table 10. Distribution of Taxa in the Flora of the Region According to Systematic Categories.

Divisyo ve subdivisyo	Aile	Cins	Takson	
			Güner, 1987	Bu çalışmaya göre
Pteridophyta	12	14	50	52
Spermatophyta	98	430	1380	1611
Gymnospermae	3	5	6	7
Angiospermae	95	411	1374	1604
Magnoliopsida	84	363	1069	1292
Liliopsida	11	62	305	312
Toplam	110	444	1430	1663

Tablo 11. Bölgede yapılmış çalışmaların karşılaştırılması.

Table 11. Comparison of studies conducted in the region.

Taksonomik Gruplar	Güner,1987	Bu çalışmaya göre	Fark
Toplam Takson Sayısı	1430	1663	233
Pteridophyta	50	52	2
Spermatophyta	1380	1611	231
Gymnospermae	6	19	13
Angiospermae	1374	1592	218
Dikotil	1069	1292	223
Monokotil	305	312	7

Bu çalışma ile bir vejetasyon dönemini kapsayan 60 günlük arazi çalışmaları ve güncel literatür verileri sonucunda Rize için 227 yeni kayıt saptanmıştır. Floristik listelerin, yeni taksonları bilim dünyasına kazandırılması ya da bazılarının sinonime düşmesi gibi sebeplerle zamanla değişmesi kaçınılmaz sonuçlardandır. Bununla birlikte mevcut çalışmalar daha sonraki çalışmalara ışık tutması bakımından önemlidir. Bu çalışma da daha sonraki çalışmalar için bir rehber niteliği taşıyacaktır. Tür listelerinin sürekli güncel tutulabilmesi için 10 yıllık periyotlarda envanter çalışmalarının kontrol edilmesi gerekmektedir. Bu çalışma ile Rize'nin envanter tespiti tamamlanarak, öncelikli takson ve alanlar tespit edilmiştir. İldeki habitattla ve öncelikli taksonların şehirleşme ve buna bağlı kirlilik, yol açma, tarım arazisi oluşturma, madencilik, aşırı trafik gibi sınırlayıcı ve tahrip edici faktörler nedeni ile tehlike altındadır. Bu tehdidin engelleyebilmesi için kritik tür ve habitatların 3-10 yıllık planlamalarla sürekli gözlemlenmesi gerekmektedir. Bunun için

TEŞEKKÜR

Bu çalışmanın gerçekleşmesindeki katkılarından dolayı başta Doğa Koruma ve Milli Parklar Genel Müdürlüğü'ne, Orman ve Su İşleri Bakanlığı Rize İli Şube Müdürlüğü'ne, Anadolu Doğa ve Kültür Koruma Kooperatifi'ne katkılarından dolayı teşekkür ederim.

KAYNAKLAR

- Aksoy, P.K. (2013).** *Rize ili sınırları içerisinde yetişen sorbus l. (rosaceae) türlerinin ekolojik, morfolojik ve anatomik incelenmesi.* Recep Tayyip Erdoğan Üniversitesi, Fen Bilimleri Enstitüsü. Rize, Türkiye, 84s.
- Anşin, R. (1980).** *Doğu Karadeniz bölgesi florası ve asal vejetasyon tiplerinin floristik içerikleri.* Karadeniz

- Teknik Üniversitesi Orman Fakültesi. Trabzon, Türkiye.
- APG III (2009).** Angiosperm phylogeny group III (apg III). an update of the angiosperm phylogeny group classification for the orders and families of flowering plants: apg III. *Botanical Journal of the Linnean Society*, **161**(2), 105-121
- Atamov, V. (2021)** *Plant diversity of Rize*. Duvar Yayınları, 315s.
- Atamov, V., Demir, E. & Baykal, H. (2013).** Honey Plants in Rize. *The role of Botanical Gardens in Conservation of Plant Diversity; International Scientific Practical Conference Dedicated 100111 Anniversary of Batumi Botanical Garden*, 8-10 May 2013, Batumi, Georgia, 153-155.
- Atamov, V., Baykal, H. & Süzen, A. (2015).** Habitat and Plant Diversity of Rize (TURKEY). *Symposium on EuroAsian Biodiversity*, 1-5 June 2015, Baku. Azerbaijan, 143.
- Atamov, V., Baykal, H. & Süzen, A. (2017).** Honey Plants of Tunca Valley (Ardeşen/Rize), *The 3rd International Symposium on EuroAsian Biodiversity*, 5-8 Temmuz, Minsk, Belarusya, 337.
- Atamov, V. & Çobanoğlu, M. (2019).** Floristic diversity of Handüzü Natural Park and environs, Turkey. *KSU J. Agric Nat.* **22** (Suppl 1): 84-90.
- Atamov, V. & Sarıgül, M.B. (2023)** Diversity of pteridophytes in the flora within the borders of Kaçkar Mountains National Park (Rize, Türkiye), *Plant & Fungal Research*, **6**(2), 47-56
- Baykal, H. (2015).** *Başhemşin (Çamlıhemşin/Rize)'nin florası, fitosoyolojisi ve etnobotanik özellikleri*. Recep Tayyip Erdoğan Üniversitesi, Enstitüsü, Rize. Türkiye. 202 s.
- Baykal, H., Atamov, V., Abak, F. & Süzen, A. (2017).** *Etnobotanical uses of Lamiaceae taxa at Çat (Rize) and environs, advecbes in Lamiaceae science symposium 26-29 Nisan. 2017, Antalya, Türkiye*, 95.
- Baykal, H., Atamov, V. & Yüksek, T. (2018a).** Tunca Vadisi Tabiat Parkı ve çevresinin florası (Ardeşen-Rize/Türkiye), *Biological Diversity and Conservation*, **11**(2), 9-24.
- Baykal, H. & Atamov, V. (2018b).** Flora of Isırlık Natural Park and environs (Rize-Turkey), *OT Sistemik Botanik Dergisi*, **25**(2), 151-170
- Çobanoğlu, M. (2012).** *Güneysu- Çağrankaya arası bölgenin flora ve vejetasyonu*. Recep Tayyip Erdoğan Üniversitesi, Fen Bilimleri Enstitüsü, Rize, Türkiye 154s.
- Davis, P.H. (1965-1985).** Flora of Turkey and the East Aegean Islands, Vol. 1-9, Edinburgh Univ. Press., Edinburgh.
- Davis, P.H., Mill, R.R. & Tan, K. (1988).** Flora of Turkey and The East Aegean Islands. Edinburgh University Press, **10**, 590p.
- Demir, E. (2013).** *Ayder-Ceymakçur (Çamlıhemşin/Rize) yaylalarının florası ve yöre ballarının kimyasal ve palinolojik özellikleri*. Recep Tayyip Erdoğan Üniversitesi, Fen Bilimleri Enstitüsü, Rize. Türkiye, 118s.
- Demir, E. & Atamov V. (2019).** Galerüzü-Ceymakçur yaylaları (Çamlıhemşin/Rize) arasında kalan bölgenin florası. *Anadolu Çev. ve Hay. Dergisi*, **4**(2), 201-210.
- Güner, A., Vural, M. & Sorkun, K. (1987).** *Rize florası, vejetasyonu ve yöre ballarının polen analizi*, TÜBİTAK Matematik, Fizik ve Biyolojik Bilimler Araştırma Grubu, Proje No: TBAG-650, Ankara, Türkiye. 269 s
- Güner, A. (2012).** *Türkiye bitkileri listesi (damarlı bitkiler)*, Naimaş Nurtan Ambalaj ve Matbaacılık Sanayi ve Ticaret A.Ş., 1290s.
- Güner, A., Özhatay, N., Ekim, T. & Başer, K.H.C. (2000).** *Flora of Turkey and the East Aegean Islands*, Edinburgh University Press., Vol. II, 656 s.
- Ekim, T., Koyuncu, M., Vural, M., Duman, H., Aytaç, Z. & Adıgüzel, N. (2000).** *Türkiye bitkileri kırmızı kitabı (red data book of Turkish plants pteridophyta and spermatophyta)*, Barışcan Ofset, Ankara, 246s.
- Erik, S. & Tarıkahya, B. (2004).** Türkiye florası üzerine. *Kebikeç*, **9**, 139-163.
- International Plant Name Index (2024).** [http://tr.search.yahoo.com/search?fr=mcafee_unşnternational&type=E211TR662G0&p=International+Plant+Name+Index+\(IPNI%2C+214\)](http://tr.search.yahoo.com/search?fr=mcafee_unşnternational&type=E211TR662G0&p=International+Plant+Name+Index+(IPNI%2C+214)) [Erişim 16 Haziran 2024].
- Süzen, A. & Atamov, V. (2022).** Endemic and rare plant diversity of Ambarlık highlandcase study from Çamlıhemşin, *Plant & Fungal Research*, **5**(1), 51-55.
- Sarıgül, B. (2017)** *Kaçkar Dağları Milli Parkı (Rize) sınırları içerisindeki eğrelti florası ve bu taksonların morfolojik ve ekolojik özellikleri*, Recep Tayyip Erdoğan Üniversitesi, Fen Bilimleri Enstitüsü, Rize. Türkiye, 160s.
- Terzioğlu, S. (1998).** *Uzungöl (Trabzon-Çaykara) ve çevresinin flora ve vejetasyonu*. Karadeniz Teknik Üniversitesi, Fen Bilimleri Enstitüsü, Trabzon, Türkiye, 304 s.
- Turkish Plants Data Service (TUBİVES).** 94.27.225.161/yasin/tubives/index.php [Erişim 16 Haziran 2024].
- Vural, M. (1996).** Rize'nin Yüksek Dağ Vejetasyonu. *Doğa-Turkish Journal of Botany*, Ek Sayı: 83-102.
- World Checklist of Selected Plant Families (Govaerts, 2014).** [https://tr.search.yahoo.com/search?fr=mcafee_uninternational&type=E211TR662G0&p=World+Checklist+of+Selected+Plant+Families+\(Govaerts%2C+2014\)](https://tr.search.yahoo.com/search?fr=mcafee_uninternational&type=E211TR662G0&p=World+Checklist+of+Selected+Plant+Families+(Govaerts%2C+2014)) [Erişim 16 Haziran 2024].

Ek1 . Rize İli Floristik Listesi

Sıra	Famulya	Tür	Alt Tür	Varyete	Türkçe Ad	Endemik	Yükseklik
1	ACERACEAE	Acer cappadocicum Gleditsch.		cappadocicum	Besparmak ağacı	0	1950
2		Acer negundo L.			İsfendan	0	11
3		A. platanoides L.			Çınar akçağacı	0	1811
4	ACTINIDIACEAE	Actinidia deliciosa (A. Chev.) C.F. Liang et A.R. Ferguson			Kivi	0	98
5		Sambucus ebulus L.			Mürver otu	0	1310
6		S. nigra L.					
7	ALISMATACEAE	Alisma plantago-aquatica L.			Çoban düdüğü	0	
8	AMARANTHACEAE	Beta trigyna Waldst.			Kır pazısı	0	7
9		Amaranthus retroflexus L.			Tilkikuyruğu	0	345
10		A. cruentus L. (Sin.: Amaranthus chlorostachys Willd.)			Horozibiği	0	0-100
11		A. hibitum L. (Sin.: Amaranthus lividus Loisel.)			Hoşkuran	0	60
12	AMARYLLIDACEAE	Allium szovitsii Regel.			Yayla körmeni	0	2880
13		Narcissus lazea L. (Nergiz)					
14	ADOXACEAE	Rhus coriaria L.			Sumak	0	0-100
15	APIACEAE	Hydrocotyle ramiflora Maximow.				0	
16		Eryngium maritimum L.			Küm boğadikeni	0	1862
17		E. giganteum Bieb.			Boğadikeni	0	1811
18		Chaerophyllum aureum L.			Sarılakotu	0	
19		C. angelicifolium Bieb.			Melekhanotu	0	
20		C. astratae Boiss.			Yıldanokotu	0	
21		Anthriscus nemorosa (Bieb.) Sprengel			Peçek	0	
22		Scandix iberica Bieb.			Atkıneketu	0	
23		Scaligeria tripartita (Kallen.) Tamamsch			Üç anason	0	
24		S. lazica Boiss.			Laz anasonu	1	
25		Bunium microcarpum	bourgaei (Boiss.) Hedge & Lamond		Adol	0	
26		Carum meifolium (Bieb.) Boiss.			Bağdanaz	0	2080
27		C. caucasicum (Bieb.) Boiss.			halal	0	2449
28		Chamaeciacidium acule (Bieb.) Boiss.			Hamotu	0	
29		Pimpinella affinis Ledeb.			Enisen	0	
30		P. rhodantha Boiss.			Gül anason	0	
31		Aegopodium podagraria L.			Koçlayağı	0	
32		Seseli libanotis (L.) W. Koch			Dağhavucu	0	
33		Oenanthe pimpinelloides L.			deli maydanoz	0	
34		O. silifolia Bieb.			Attohumu	0	
35		Aethusa cynapium L.			İki kişisi	0	
36		Eleutherospermum lazicum Boiss. & Bal.			Laz kerevizi	0	
37		Conium maculatum L.			Baldıran	0	
38		Bupleurum croceum Fenzl.			Çiğdem şeytani	0	
39		B. falcatum	polyphyllum (Ledeb.) Wolff.		Bölşeytan	0	
40		B. falcatum	persicum (Boiss.) Koso-Pol.		Kayaçalı	0	
41		Apium graveolens L.			Kereviz	0	
42		Petroselinum crispum (Miller.) A.W.Hill.			Maydanoz	0	
43		Ligusticum alatum (Bieb.) Sprengel.			Selamotu	0	
44		Angelica sylvestris		sylvestris L.	Kekire	0	
45		A. sylvestris		stenoptera Lamml.	Kekire	1	
46		Angelica purpureascens (Ave-Lall.) Gilli (Sin.: Xanthogalum purpurascens Ave-Lall.)			Melekotu	0	
47		Opopanax hispidus (Friv.) Gris.			Kaymacık	0	
48		Pastinaca sativa	urens (Req. Ex Godron) Celak		Şeker havucu	0	
49		P. armena subsp. armena Fisch. & Mey.			Kelemenkeşir	0	
50		Heracleum sphondylium	cyclocarpum (C. Koch) Davis		Çember koçak	0	1650
51		H. sphondylium	artvinense (Manden.) Davis		Devesil	0	670
52		H. platytenium Boiss.			Öğreketu	0	1886
53		H. trachyloma Fisch.			Pöğlük	0	1090
54		H. pastinacifolium	incanum (Boiss. & Huet) Davis		Kuru öğrek	0	1867
55		Heracleum sosnowskii					
56		H. apifolium Boiss.			Telehas, kocuk	0	1703
57		Laserpitium affine Ledeb.			Gevrek baldıran	0	
58		L. hispidum Bieb.			Saçlı engüban	0	
59		Torilis japonica (Houtt.) DC.			Uzun dercikotu	0	
60		Caucalis platycarpus L.				0	
61		Daucus carota L.			Yabani havuç	0	
62		D. broteri Ten.			Çocukboğanotu	0	
63		Anethum graveolens L. (Dereotu)			Dereotu	0	7
64		Petroselinum crispum (Mill.) A.W.Hill			Maydanoz	0	7
65	APOCYNACEAE (Sin.: ASCLEPIADACEAE)	Nerium oleander L.			Zakkum	0	0-100
66		Periploca graeca L.		graeca	Garıpler Ürgani	0	
67		Vinca herbacea Waldst. & Kit			Bikir çiçeği	0	200
68	AQUIFOLIACEAE	Ilex colchica Poj.			ışılğan	0	770
69		E. europaeus L.			İğcik ağacı	0	540
70		Euonymus japonica L.			Japon Papazkulağı		
71		Parnassia palustris L.			Yürekliyapağı	0	2130
72		Cytisus hirsutus L. (Sin.: Chamaecytisus hirsutus (L.) Link.)			keçitirfili	0	2274
73	ARACEAE	Arum italicum L.			Domuz Labanası	0	7
74		A. maculatum (Sin.: A. orientale subsp. amoenum) (Engler) R. Mill			Yılankeçmeği	0	
75		A. orientale Bieb.			Yaldıran	0	45
76	ARALIACEAE	Hedera helix L.			Duvar sarmaşığı	0	738
77		H. colchica (C. Koch) C. Koch					
78	ARECACEAE	Phoenix canariensis Hort.			Yalançı hurma	0	111
79		Washingtonia filifera (Linden & Andre) H. Wendel ex de Bary (Kalmın vaşingtonya)			Kalmın vaşingtonya	0	0-100
80	ARISTOLOCHACEAE	Asarum europaeum L.			Ağartotu	0	
81		Ruscus aculeatus L.		aculeatus	Taşanmemesi	0	260
82	ASPARAGACEAE	Scilla bifolia L.			Orman sümbülü	0	
83		Yucca gloriosa L.			Avize ağacı	0	
84		R. aculeatus (Sin.: R. aculeatus var. angustifolius) Boiss.			Taşanmemesi	0	260
85		R. colchicus P.F. Yeo			Zernek	0	828
86	ASPLENACEAE	Asplenium trichomanes L. subsp. trichomanes			Saçak otu	0	412
87		Ceterach officinarum (L.) DC.			Dalakotu	0	0-100
88	ASTERACEAE	Helianthus tuberosus L.			Yerelması	0	
89		Hellianthemum nummularium	tomentosum (Scop.) Schinz.		GünGülü	0	
90		Hellianthemum sp. (Güngülü)			Güngülü	0	2064
91		Bidens tripartita L.			Üç Su Keteni	0	100
92		Xanthium spinosum L.			Pıtrak	0	7
93		X. orientale (Sin.: X. strumarium subsp. cavanillesii) (Schouw) D. Love			Domuz pıtrağı	0	100
94		Telekia speciosa (Screber) Baumg			Puğre	0	1000
95		Inula orientalis Lam.			Şark Andızotu	0	2142
96		Inula conyzia (Sin.: I. vulgaris) (Lam.) Trevisan			Gölge andızotu	0	2142
97		Pulicaria dysenterica (L.) Bernh.			Yaraotu	0	
98		Carpesium abrotanoides L.			Kuzey otu	0	
99		C. cernuum L.			Yedi Kuzey otu	0	
100		Antennaria dioica (L.) Gaertner			Kedi Ayağı	0	
101		Helichrysum chionophilum Boiss & Bal.			Yayla henccelığı	1	364
102		H. graveolens (Bieb.) Sweet			Henccelik	0	1740
103		H. plicatum DC. subsp. plicatum			Manıtar	0	575
104		Gnaphalium uliginosum L.			Bozağan	0	
105		G. luteo-album L. subsp. luteo-album			Saman Çiçeği	0	
106		G. sylvaticum L.			Çam Bozağanı	0	
107		G. supinum L.			Bayır Bozağanı	0	
108		G. stewartii Clarke			Yayla Bozağanı	0	
109		Filago germanica (Sin.: Filago vulgaris) Lam.			Alaman keççotu	0	
110		Filago arvensis (Sin.: Logfia arvensis) (L.) Holub			Keççotu	0	
111		Solidago virgaurea subsp. alpestris (Waldst. & Kit.)			Altınasa	0	822
112		Aster alpinus L.			Yaylapatı	0	
113		A. caucasicus Willd.			Kız Anası	0	
114		Erigeron caucasicus Stev.	caucasicus		Kaf şifaotu	0	1740
115		E. caucasicus	venustus (Botsch.) Grierson		Zarif şifaotu	0	2250
116		E. acer L. subsp. acer				0	42
117		E. annuus (L.) Pers.			Hemşin şifaotu	0	42
118		Conyza canadensis (L.) Cronquist			Selvi otu	0	
119		C. bonariensis (L.) Cronquist			Çakalotu	0	
120		Dichrocephala integrifolia (L. fil.) Kuntze			Kırtıkotu	0	
121		Bellis perennis L.			Koyungözü	0	825

122	Doronicum balansae Cavill.		Rize kaplanotu	1	
123	D. dolichotrichum Cavill.		Ardahan kaplanotu	0	
124	D. macrolepis Freyn & Sint.		Koca kaplanotu	0	
125	D. orientale Hoffm.		Kaplanotu	0	
126	Senecio aquaticus	erraticus (Bertol) Matthews	Turka Kanaryaotu	0	2200
127	Senecio othonnae M.Bieb		Kanaryaotu	0	822
128	S. lazicus Boiss & Bal.		Laz Kanaryaotu	1	2064
129	S. taraxacifolius	taraxacifolius (Bieb.) DC.	Karturanotu	0	2090
130	S. inops Boiss.		Az kanaryaotu	1	2250
131	S. pseudo-orientalis Schischkin		Sarı şiro	0	2323
132	S. ovatifolius Boiss.		Yitik Kanaryaotu	1	822
133	S. nemorensis L.	nemorensis	Koru Kanaryaotu	0	2064
134	S. platyphyllus DC:		Kafkas otu	0	822
135	S. integrifolius	aurantiacus	Altın Ümbütlük	1	822
136	Senecio vulgaris L.		Taşaklıotu	0	2064
137	S. vernalis Waldst & Kit.		Kanaryaotu	0	2250
138	S. viscosus L.		Yağlı Kanaryaotu	0	2323
139	Turanecio taraxacifolius		Altınbaşak	0	822
140	Turanecio pandurifolius Hamzaoğlu (sin.:Senecio pandurifolius) C. Koch		Kuzey turanotu	0	822
141	Tephrosis integrifolia(Sin.:Senecio integrifolius subsp. karsianus) Mathews	karsiana	Kars ümbülüğü	0	2064
142	Tussilago farfara L.		Öksürükotu	0	1853
143	Petasites hybridus (L.) Gaertner		Kabalak	0	1977
144	P. albus (L.) Gaertner		Lapaza Çiçeği	0	2003
145	Eupatorium cannabinum L.		Koyuntırpağı	0	1310
146	Anthemis cretica	iberica (Bieb.) Grierson	Dağ Papatyası	0	1624
147	A. cretica	argaea (Boiss. & Bal.) Grierson	Esmet papatyası	0	532
148	A. marschalliana	pectinata (Boiss.) Grierson	Sığır Gözü	0	2274
149	A. cotula L.		Hozan çiçeği	0	2215
150	A. pseudocotula Boiss.		Acem papatyası	0	527
151	Cota tinctoria (Sin.:Anthemis tinctoria L.var. tinctoria) Gay		Boyacı papatyası	0	88
152	Cota tinctoria (Sin.:Anthemis tinctoria var. pallida) DC.	pallida (Boyacı papatyası	0	217
153	Cota triumfetti (Sin.:Anthemis triumfetti) (L.) All.		Yamaç Papatyası	0	270
154	Cota melanoloma (Sin.:Anthemis melanoloma subsp. trapezuntica) Trautv.	trapezuntica	Laz babaça	0	467
155	Cota austriaca (Sin.:Anthemis austriaca) Jacq.		Babuça	0	2368
156	Achillea biserrata Bieb.		Aksırıkotu	0	2064
157	A. latifolia Ledeb.		Sipariş	0	1570
158	A. millefolium L.	millefolium	Civanperçemi	0	532
159	A. setacea Waldst. & Kit.		Ayvbala	0	
160	A. arabica (Sin.:A. Biebersteinii) Afan.		Hanzabel	0	
161	Glebionis segetum (Sin.:Chrysanthemum segetum) L.		Kasım çiçeği	0	
162	Leucanthemum vulgare Lam.		Ay papatyası	0	
163	Tanacetum macrophyllum (Waldst. & Kit.) Schultz		Koca Pireotu	0	1567
164	T. sorbifolium (Boiss.) Grierson		Üvez Pireotu	0	822
165	T. balsamita	balsamitoides (Schultz Bip.)Grierson	Gümüş Dügme	0	7
166	T. parthenium (L.) Schultz Bip.		Beşiz papatyası	0	2100
167	T. coccineum	chamaemelifolium (Somm. & Lev.) Grierson	Pire Otu	0	1540
168	T. armenum (DC.) Schultz		Kaya papatyası	0	1290
169	T. kotschyi (Boiss.) Grierson		Ate pireotu	0	1746
170	Tripleurospermum caucasicum (Willd.) Hayek		Ak babotu	0	493
171	T. oreades (Boiss.) Rech var. oreades		Hoşoş	0	493
172	T. oreades	tchihatchewii (Boiss.) E.Hossain	Hoşoş	0	493
173	T. transcasicum (Manden.) Pobed.		Yayla gödesi	0	2200
174	T. repens (Freyn & Sint.) Borm.		Yer Gödesi	1	2200
175	T. monticolium (Boiss. & Huet) Borm.		Kır papatyası	1	2200
176	T. decipiens (Fisch. & Mey.) Borm.		Sarı papatyası	0	2200
177	T. disciforme (C.A. Meyer) Schultz.		kel beybunuk	0	2200
178	Artemisia vulgaris L.		Kaba yavşan	0	0-100
179	A. arborescens L.		Akpelin	0	7
180	Arctium platylepis (Boiss. & Bal.) Sosn.		Bal Dikeni	0	540
181	Onopordum acanthium L.		Galagan	0	2643
182	Silybum marianum (L.) Gaertner		Deve dikeni	0	
183	Cirsium trachylepis Boiss.		Kaba kazankulpu	1	2643
184	C. sommierii Petrak		Kazankulpu	0	423
185	C. osseticum (Adams) Petrak		Garip Kangal	0	2200
186	C. munitum (Bieb.) Fischer		Sarı Kangal	0	2280
187	C. aggregatum Ledeb.		top kangal	0	2100
188	C. vulgare (Savi) Ten.		Kirpi kangalı	0	1000
189	C. echinum (Bieb.) Hand.-mazz.		Kirpi Kangalı	0	1740
190	C. hypoleucum DC.		Vişne Kangalı	0	1600
191	C. pseudopersonata Boiss.	pseudopersonata	Koca Kangal	0	2090
192	C. pseudopersonata	kusnezowianum (Somm. & Lev.)Petrak	Tokalı kangal	0	2208
193	C. obvallatum (Bieb.) Fischer		Dağ kangalı	0	1862
194	C. simplex C.A. Meyer subsp. simplex		Posof Kangalı	0	2142
195	C. simplex subsp. armenum (DC.) Petrak		Posofkangalı	0	1867
196	C. rhizocephalum	sinuatum (Boiss.) Davis & Parris	Bargana	0	2280
197	C. Pubigerum	glomeratum (Freyn & Sint.) Davis & Parris	Dere Kangalı	0	2643
198	C. arvense	vestitum (Wimmer & Grab.) Petrak	Köy Göçüren	0	1618 (Köy içi)
199	Carduus lanuginosus Willd.		Yünlü kangal	0	
200	C. adpressus C.A. Meyer		Tomara	0	
201	C. pycnocephalus L.	pycnocephalus	Soymaç	0	
202	C. pycnocephalus	albidus (Bieb.) Kazmi	Eşek soymacı	0	
203	Jurinea alpigena C. Koch		Kafalı Kuş Dili	1	
204	Jurinea moschus	pinnatisecta (Boiss.) Danin & Davis	Yayla Dedegülü	0	
205	Centaurea salicifolia Bieb.	salicifolia	Rize Serçebaşı	0	822
206	Centaurea macrocephala MUSS. PUSCHK. EX WILLD.				
207	C. armena Boiss.		Yer sarıbaş	1	822
208	C. helenioides Boiss.		Döknel Sarıbaş	1	865
209	C. iberica Trev.		Deli Gözdekini	0	770
210	C. hypoleuca DC.		Boz Tülübaş	0	1430
211	C. pulcherrima Willd.	var. pulcherrima	Zarlı Tülübaş	0	0
212	C. appendicigera C. Koch		Ovit Tülübaş	0	2008
213	C. nigrifimbria (C. Koch.) Sosn.		Tay Boncuğu	0	2041
214	Cyanus triumfetti (Sin.:Centaurea triumfetti) All.	triumfetti	deli kapele	0	2275
215	Psephellus simplicicaulis(Boiss. & A.Huet) Wagenitz (Sin.: Centaurea simplicicaulis Boiss.)		hemşin tülübaş	0	1981
216	Carlina vulgaris L.		Domuz Dikeni	0	
217	C. biebersteinii Bernh.		Kaya dikeni	0	
218	Chardinia orientalis (L.) O. Kuenze		Çağlaotu	0	
219	Cichorium intybus L.		Hindiba	0	7
220	Scorzonera cana (C.A. Mayer) Hoffm	cana	teke sakalı	0	
221	S. cana	alpina (Boiss.) Chamberlain	teke sakalı	0	
222	S. sericea DC.		Boz Kıvrım	1	
223	Tragopogon aureus Boiss.		Sarı Yemlik	1	
224	Hykochoeris radicata L.			0	
225	Leontodon hispidus L.	hispidus	Gülkazer	0	
226	L. hispidus var. glabratus (W. Koch) Bisch.		Gülkazer	0	
227	L. asperimus (Willd.) J. Ball		Aşemliği	0	
228	Picris hieracioides L.		Deli şiro	0	
229	Hedypnois cretica (L.) Dum.-Cours.		Sünnetlice	0	
230	Sonchus asper	glaucescens (Jordan) Ball	Gevirtlek	0	23
231	S. oleraceus L.		Kuzugevreği	0	23
232	S. tenerimus L.		Kovuk	0	23
233	Hieracium ovalifrons (Woronov & Zahn) Juxip		Top şahinotu	0	1811
234	H. insolitum (Zahn) Juxip-		Som şahinotu	0	1811
235	H. argillaceoides (Litw. & Zahn) Juxip		Gökçe şahinotu	0	1811
236	H. hypopityforme Juxip		Zebî şahinotu	1	13
237	H. labillardieri Arvet-Touvet		Kızıl Şahinotu	0	13

238	H. lazicum Boiss.		Laz Şahinotu	1	2076
239	H. lazistanum Arvet-Touvet		Has Şahinotu	0	13
240	H. macrolepis Boiss.		Meenun Şahinotu	0	1080
241	H. amblylepis Boiss.		Küt Şahinotu	0	1080
242	H. microtum Boiss.		Ovit Şahinotu	1	1740
243	H. djimilense Boiss. & Bal.		Cimil Şahinotu	1	2076
244	H. lanceolatum Vill.		Çit Şahinotu	0	1740
245	H. rigens Jordan		Topaç şahinotu	0	2080
246	H. umbellatum (Fiers) Sell & West.		Herdem Şahinotu	0	2080
247	Pilosella hoppeana	pilisquama (NP.) Sell.	Şaplı Tırnakotu	0	1740
248	P. hoppeana	testimonialis (Naegli ex Peter) Sell & West	Şaplı Tırnakotu	0	2670-2704
249	P. hoppeana (Sin. P. hoppeana subsp. isaurica) Hub. Mor	cilicica	Toros tırnakotu	0	2080
250	P. x ruprechtii (Boiss.) Sell & West		Kirpi tırnakotu	0	2670-2705
251	P. officinarum (L.) C. H. Schultz.	officinarum	tırnakotu	0	2670-2705
252	P. officinarum	trichosoma C.H. & F.W. Schultz	Tırnakotu	0	2670-2705
253	P. cymosa (L.) C.H. & F.W. Schultz		Sülün tırnakotu	0	1740
254	P. setigera (sin.: P. x fallax)(Willd.) Arvet-Touvet		Eben tırnakotu	0	1740
255	P. echioides	procera (Fries) Sell & West	Mammik tırnakotu	0	1740
256	P. x auriculoides (A.F. Lang) Sell & West		Kulak tırnakotu	0	2080
257	P. x maschukensis (Litw. & Zahn) Solak		koru tırnak otu	0	2080
258	Prenanthes abietina (Boiss. & Bal.) Kirpicz.		Sarı Eğik Çiçek	0	1570
259	P. cacaliifolia (Bieb.) Beauverd		Kayıp Marul	0	1570
260	Cicerbita boissieri (Rouy) C. Jeffrey		Koca Marul	1	
261	C. bourgaei (Boiss.) Beauverd.		Dere Marulu	0	
262	C. racemosa (Willd.) Beauverd.		Çayır Marulu	0	
263	Arum		Meçe Marulu	0	
264	Lactuca macrophylla L.		Marul	0	346
265	Lactuca sativa L.		Marul	0	100
266	Lactuca serriola L.		Eşekhelvası	0	1290
267	Lactuca muralis (Sin.: Mycelis muralis) (L.) Dum.		Divar marulu	0	200
268	Lapsana communis L.		Şebrek	0	822
269	Taraxacum crepidiforme DC.	crepidiforme	Gelin Göbeği	0	2332
270	T. scaturiginosum G. Hagl.		kıvrıkıvrık	0	2670-2702
271	T. officinale F.H.Wigg		Kara Hindiba	0	425
272	T. macrolepium Schischkin		Kars çtlığı	0	825
273	T. revertens G. Hagl.		Caşır	1	2200
274	T. androssovii Schischkin		Zeze	0	2100
275	T. fedtschenkoii Hand.-Mazz.		Hapşurukotu	0	140
276	Crepis conyzifolia	djimilensis (C. Koch.) Lamond	Kuzey Kiskısı	0	1497
277	C. alpestris (Jacq.) Tausch		Yayla kiskısı	0	1650
278	C. paludosa (L.) Moench		Su Kiskısı	0	1619
279	C. foetida L. subsp. foetida		Kohum	0	270
280	C. foetida	rhoeadifolia (Bieb.) Celak	Sakarkanak	0	364
281	C. sancta (L.) Babcock		Yaban kiskısı	0	497
282	C. setosa Hall.		Kılıçlı Kiskısı	0	540
283	Echinops pungens Trautv.		Bongul	0	1650
284	Carthamus sp. L.		Aspir	0	7
285	Tripolium pannonicum (Jacq.)	subsp tripolium (L.) Greuter	Bataklık papatyası	0	493
286	Tripolium taraxaciifolium (M.Bieb) Hamzaoğlu.	taraxaciifolius	Kar turanotu	0	2510
287	Maticaria sp. L.		Alman papatyası	0	7
288	Crassocephalum crepidioides (Benth.) S.More		Duduka	0	1430
289	C. rapunculoides L.		Elmacık	0	23
290	C. alliariifolia Willd.		Akçam	0	1811
291	C. collina Sims		Çayır Çıngırağı	0	1070
292	C. betulifolia C. Koch		Çıngırak otu	1	2080
293	C. tridentata Schreber		Gökçe çançiçeği	0	1740
294	C. aucheri A.DC.		Yayla Çamu	0	720
295	C. saxonorum Gandoger		İnce çingırak	1	412
296	C. grandis (Sin.: C. latiloba subsp. rizeensis) A. Güner	rizeensis	Rize çingırağı	0	1386
297	C. lactiflora Bieb.		Kuspida	1	540
298	C. stevenii Bieb.	stevenii	Yan çançiçeği	0	1965
299	C. olympica Boiss.		Orman Çamu	0	1705
300	Symphyandra lazica Boiss.		Çingırak otu	1	
301	Asyneuma amplexicaule (Milld.) Hand.-Mazz.	amplexicaule	bsdeğnek	0	
302	Jasione supina	subsp. pontica (Boiss.) Dalboldt	Ancer Gökçesi	1	
303	Xanthium strumarium L.		Koca Pıtrak	0	
304	ATHYRIACEAE	Athyrium filix-femina (L.) Roth	Yel eğreltisi	0	
305	BALSAMINACEAE	Impatiens noli-tangere L.	Kıma çiçeği	0	540
306	BERBERIDACEAE	Berberis vulgaris L.	Kızılkaramuk	0	1981
307	Berberis crategina DC.		Karamuk	0	0-100
308	Epinemidum pinnatum	colchicum (Boiss.) Busch	Keşşekilahlı	0	
309	BETULACEAE	Carpinus betulus L.	Gürgen	0	1474
310	Carpinus orientalis MILLER		Doğu gürgeni	0	
311	Carpinus caucasica Grossh.		Gürgen	0	308
312	Ostrya carpinifolia Scob.		Firek	0	
313	Corylus avellana L.	avellana	Fındık	0	260
314	C. avellana var. pontica (C. Koch) Winkler		Fındık	0	728
315	C. maxima Miller		Tombul fındık	0	60
316	Betula medwediewii Regel		Moşi	0	1981
317	B. pendula Roth		Huşağacı	0	2215
318	B. litwinowii Doluch		Düzük	0	1862
319	B. browicziana A. Güner		Yayla huşu	1	2142
320	Alnus glutinosa (L.) Gaertner	glutinosa	Kızıl Ağaç	0	1474
321	A. glutinosa	barbata (C.A. Meyer)	Yeykin	0	738
322	BIGNONIACEAE	Bignonia radicans	Acem borusu	0	111
323	BLECHNACEAE	Blechnum spicant (L.) Sm.	Tarak Eğriltisi	0	
324	BORAGINACEAE	Asperugo procumbens L.	Nevazilotu	0	2200
325	Myosotis ramosissima Rochel	ramosissima	Kuş Gözü	0	1244
326	M. arvensis (L.) Hill	arvensis	Kardeşboncuğu	0	336
327	M. lazica N. Popov		Laz Kuş Gözü	0	497
328	M. sylvatica	rivularis vestergren	Keleş unıtma beni	0	910
329	M. alpestris F.W. Schmidt	alpestris	Boncukotu	0	2080
330	M. olympica Boiss.		Ulu Boncukotu	0	2280
331	M. lithospermifolia (Willd.) Hornem.		taş boncukotu	0	1600
332	M. laxa	caespitosa (C.F. Schutz) Hyl.	Hıthıtt Gözü	0	2090
333	M. sicula Guss.		İnci Boncuk	0	2250
334	M. amoena (Rupr.) Boiss.		Hoş boncukotu	0	1600
335	M. propinqua Fisch.		Ayaklı Kusgörü	0	1600
336	M. platyphylla Boiss.		Cilo boncuğu	1	2510
337	Omphalodes cappadocica (Willd.) DC.		Gök Süreyre	0	
338	Cynoglossum holosericeum Steven		Yayla Köpekdihi	0	
339	C. germanicum Jacq.		Köpekdihi	0	
340	C.glochidiatum Wallich		Pisik tetiği	0	
341	Huynhia pulchra (Roemer et Schultes) Greuter		Güzel Eğnik	0	
342	Lithospermum officinale L.		Taş Kesen	0	
343	Buglossoides arvensis (L.) Johnston		tarla taşkeseni	0	
344	Echium vulgare L.		Engerekotu	0	2643
345	E. plantagineum L.		Kırkbutaran	0	217
346	Echium italicum L. (Kurtkuyruğu)		Kurtkuyruğu	0	1867
347	Onosma caucasicum Levin		Külmecek	0	
348	O. tauricum Pallas var. tauricum		Emzikotu	0	
349	O. trapezunteum Boiss		duvar emceği	1	
350	Cerimthe glabra Miller		Çoban süzeği	0	
351	Symphytum asperum Lepechin		Kaba Kafesotu	0	173
352	Symphytum tuberosum L. (Şiş Tomara)		Şiş Tomara	0	173
353	S. ibericum Steven		Orman Kafesotu	0	423
354	S. longipetiolatum Wickens		Tomara	1	423
355	Trachystemon orientalis (L.) G. Don		Kaldirik	0	
356	Brunnera macrophylla (Adams) Johnston		Göğçegözü	0	
357	Anchusa azurea (Sığirdili)		Sığirdili	0	2064

358	<i>Anchusa leptophylla</i> subsp. <i>incana</i> L.			Balık	0	2064
359	<i>Nonea versicolor</i> (Steven) Sweet			Çayır Sormuk	0	680
360	<i>N. melanocarpa</i> Boiss.			Gelin sormuğu	0	680
361	<i>N. intermedia</i> Ledeb.			Hoş sormuk	0	910
362	<i>N. pulmonaroides</i> Boiss.			Oymışlı Sormuk	1	910
363	<i>Alkanna cordifolia</i> C. Koch			Yürekli Havaciva	1	910
364	<i>Borago</i> sp. L.			Hodan	0	319
365	BRASSICACEAE			Brassica elongata Ehrh.	0	173
366				Brassica oleracea L.	0	180
367	<i>Raphanus raphanistrum</i> L.	raphanistrum		Eşek turpu	0	
368	<i>R. raphanistrum</i>	landra (Sm.)Thell.		Kalpakturpu	0	
369	<i>Rapistrum rugosum</i> (L.) All.			Kedi turpu	0	
370	<i>Conringia clavata</i> Boiss (Sin.:C. perfoliata (C.A. Meyer) Fisch)			Topuztelgari	0	
371	<i>Lepidium draba</i> L. Sin. <i>Cardaria</i> sp.			Diğnik	0	2332
372	<i>Lepidium perfoliatum</i> L.			Gübre otu	0	2332
373	<i>L. meyeri</i> Claus Sin.: <i>L. lyratum</i> L.)	meyeri		Rişvat	0	2332
374	<i>Isatis kozlowskyi</i> Grossh.			Karşevitotu	0	
375	<i>Aethionema oppositifolium</i> (Pers) Hedge			Bodurkayağılı	0	
376	<i>Thlaspi arvense</i> L.			Ekin dağarcığı	0	
377	<i>T. huetii</i> Boiss.			Kapız dağarcığı	0	
378	<i>T. lilacinum</i> Boiss.			Mordagarcık	1	
379	<i>Noccae sintenisii</i> (Sin.: <i>Thlaspi sintenisii</i> Borm) sintenisii Hausskn.			Hasdağarcık otu	1	
380	<i>Microthlaspi perfoliatum</i> L. (Sin.: <i>Thlaspi perfoliatum</i> L.)			Giyle	0	0-100
381	<i>Pachyphragma macrophyllum</i> (Hoffm.) Busch			Koca tere	0	
382	<i>Capsella bursa-pastoris</i> (L.) Medik.			Çobançantası	0	2280
383	<i>C. rubella</i> Reut.			Ayşecik	0	2008
384	<i>Pseudosempervivum sintenisii</i> (Hauskn.) Pobed (Sin.: <i>Cochlearia sintenisii</i> Hauskn.)			Gümlüş kaşıkotu	1	1650
385	<i>Bunias orientalis</i> L.			çirşalgamı	0	
386	<i>Berteroa mutabilis</i> (Vent.) DC.			Delitere	0	
387	<i>Alyssum minutum</i> Schlecht.			Gillik kunduzotu	0	
388	<i>A. simplex</i> Rudolph(Sin.: <i>A. minus</i> var. <i>micranthum</i> (Meyer) Dudley)			Sade kunduzotu	0	
389	<i>A. strigosum</i> Banks.	strigosum		Dekük kunduzotu	0	
390	<i>A. murale</i> Waldst.	murale	murale	Sekik kunduzotu	0	
391	<i>A. murale</i> Waldst.	murale	alpinum	Sekik kunduzotu	0	
392	<i>Draba brunifolia</i> Stev.	brunifolia		Kaya dolaması	0	2274
393	<i>D. polytricha</i> Ledeb.			rize dolaması	1	2274
394	<i>D. rosularis</i> Boiss.			Kızıl Dolama	0	2274
395	<i>D. hispida</i> Willd.			Kıllı Dolama	0	2510
396	<i>D. siliquosa</i> Bieb.			Yıldız Dolama	0	2274
397	<i>D. nemorosa</i> L.			Orman Dolaması	0	2510
398	<i>D. huetii</i> Boiss.			Çayır dolaması	0	2274
399	<i>D. verna</i> L. (Sin.: <i>Erophila verna</i> (L.) Cheval. subsp. <i>verna</i>)			Çırcır otu	0	2510
400	<i>Arabis brachycarpa</i> Rupr.			Göl Kazteresi	0	
401	<i>A. Mollis</i> Steven (Sin.: <i>A. graellsiformis</i> Hedge)			Saplı kazteresi	0	
402	<i>A. alpina</i> L. subsp. <i>alpina</i> (Sin.: <i>A. caucasica</i> Wild. subsp. <i>caucasica</i>)			Kazteresi	0	
403	<i>A. hirsuta</i> L.			Tüylü kazteresi	0	
404	<i>Turritis glabra</i> L.			Köse sirktere	0	
405	<i>Nasturtium officinale</i> R. Br.			Su teresi	0	7
406	<i>Rorippa islandica</i> (Oeder) Borbas			Acıce	0	
407	<i>R. sylvestris</i> (L.) Bess.			Çakandura	0	
408	<i>Barbarea trichopoda</i> Hausskn.			Tosya niçarı	1	
409	<i>B. plantaginea</i> DC.			Gözlüçüğü	0	
410	<i>Cardamine bulbifera</i> (L.) Crantz.			Dişli Kök	0	825
411	<i>C. quinquefolia</i> (Bieb.) Schmalh.			Hanımömleği	0	825
412	<i>C. raphanifolia</i> Pourr	acris Gris.		Çeykrodım	0	825
413	<i>C. tenera</i> Gmel.			Narin Köpükotu	0	825
414	<i>C. uliginosa</i> Bieb.			Actere	0	825
415	<i>C. impatiens</i> L.		impatiens	Sultan Kodimotu	0	825
416	<i>C. impatiens</i> var.		pectinata L.	Taraklı Kodimotu	0	825
417	<i>C. hirsuta</i> L.			Kıllı kodim	0	825
418	<i>Hesperis bicuspidata</i> (Willd.) Poired.			Gece Menekşesi	0	
419	<i>H. matronalis</i>	matronalis L.		Akşamıldızı	0	
420	<i>Anchonium elichrysifolium</i>	elichrysifolium		Süsün	0	
421	<i>Erysimum leucanthemum</i> (Steph.) Fedtsch			Bayır zarifesi	0	
422	<i>E. pulchellum</i> (Willd.) Gay.			Kaba Zarife	0	
423	<i>E. kotschyianum</i> Gay.			Teke zarifesi	1	
424	<i>E. diffusum</i> Ehry.			Zarifeotu	0	
425	<i>E. repandum</i> L.			Çatal zarife	0	
426	<i>Sisymbrium officinale</i> (L.) Scop.			Ergelen hardalı	0	
427	<i>S. iooseli</i> L.			Bülbülötu	0	
428	<i>Descurainia sophia</i> (L.) Webb.			Sadır otu	0	
429	<i>Murbeckiella huetii</i> (Boiss.) Rothm.			Ovit Kodimi	0	
430	<i>Camelina rumelica</i> Vel.			Ketentere	0	
431	<i>C. salviifolius</i> L.			Kartlı	0	
432	BUXACEAE			Buxus sempervirens L.	0	187
433	CACTACEAE			<i>Opuntia ficus-indica</i> (Kaynana Dili)	0	111
434	CAMPANULACEAE			<i>C. lactiflora</i> .	0	
435				<i>C. pontica</i>	0	
436				<i>Campanula latifolia</i> L.,	0	560
437	CANNABIACEAE			<i>Humulus lupulus</i> L.	0	
438	CANNACEAE			<i>Canna indica</i> (Sin.: <i>Canna variabilis</i>) Willd.	0	
439	CAPRIFOLIACEAE			<i>Lonicera caucasica</i> s subsp. <i>orientalis</i> (Lam.) Chamb.	0	1811
440				<i>Viburnum lantana</i> L.	0	2026
441				<i>V. orientale</i> L.	0	1811
442				<i>V. tinus</i> Koch	0	111
443				<i>Lonisera xylosteum</i> L.	0	2003
444				<i>L. caprifolium</i> L.	0	168
445				<i>L. etrusca</i> Santi	0	7
446	CARYOPHYLLACEAE			<i>Abelia x grandiflora</i> (Sin.: <i>Abelia rupestris</i> Hort.)	0	111
447				<i>Arenaria rotundifolia</i>	0	
448				<i>Minuartia Imbricata</i> (Bieb.) Woronow.	0	2280
449				<i>M. aizoides</i> (Boiss.) Bormm.	0	2280
450				<i>M. circassica</i> (Allow.) Woron.	0	2280
451				<i>M. recurva</i> (All.) Schinz.	0	2280
452				<i>M. juniperina</i> (L.) Maire.	0	2280
453				<i>M. verna</i> (L.) Hier.	0	2280
454				<i>M. Anatolica</i>	0	2280
455				<i>Lepyrodiclis holosteoides</i> (C. A. Meyer) Fenzl	0	
456				<i>Moehringia trinervia</i> (L.) Clairv.	0	
457				<i>Stellaria media</i>	0	2332
458				<i>S. nemorum</i>	0	173
459				<i>S. holostea</i> L.	0	423
460				<i>Myosoton aquaticum</i> (L.) Moench.	0	
461				<i>Cerastium cerastioides</i> (L.) Britth.	0	2450
462				<i>C. dahuricum</i> Fisch.	0	2506
463				<i>C. lazicum</i> Boiss.	1	2332
464				<i>C. purpurascens</i> Adams	0	2064
465				<i>C. gnaphalodes</i> Fenzl	1	2064
466				<i>C. fontanum</i>	0	2064
467				<i>C. glomeratum</i> Thuill.	0	2064
468				<i>Moenchia mantica</i>	0	
469				<i>Sagina procumbens</i> L.	0	
470				<i>Spergularia rubra</i> (L.) J.	0	
471				<i>Dianthus liboschitzianus</i> Ser.	0	575
472				<i>D. orientalis</i> Adams	0	575
473				<i>Dianthus calocephalus</i> Boiss.	0	270
474				<i>D. carmelitarum</i> Reut.	1	670
475				<i>Petrohragia saxifraga</i> (L.) Link.	0	
476				<i>P. dubia</i> (Sin.: <i>P. velutina</i>)(Guss.) Ball.	0	
477				<i>Saponaria orientalis</i> L.	0	
478				<i>Gypsophila glandulosa</i> Boiss.	1	2003
479				<i>G. tenuifolia</i> Bieb.	0	738
480				<i>G. elegans</i> Bieb.	0	1740

481	G. silenoides Rupr.			Furtuna çöveni	0	2080	
482	Vaccaria hispanica (Mill.) Rauschert (Sin.: Vaccaria pyramidata var. grandiflora (Fisch. ex DC.) Cullen)			Ekin ebesi	0		
483	Silene italica (L.) Pers.			Yuğuşyüreği	0	670	
484	S. saxatilis Sims.			simotu	0	7	
485	S. bupleuroides L.			Gıcılavuk	0	1811	
486	S. swertiaefolia Boiss.			bozkır nakılı	0	254	
487	S. montbretiana Boiss.			Fay nakılı	0	7	
488	S. dianthoides Pers.			Çiçe nakıl	0	13	
489	S. odontopetal Schischk.			Kumduzotu	0	1150	
490	S. lazica Boiss.			Laz nakılı	1	1930	
491	S. multifida (Adams) Rohrb.			ıbgıbgış	0	1600	
492	S. vulgaris (Moench) Garcke			Ecibücü	0	2090	
493	S. compacta Fischer			Kanlıbasra otu	0	822	
494	S. armeria L.			Horozpipiği	0	2510	
495	S. scythica Coode			Rize nakılı	0	1930	
496	S. latifolia (Sin.: Silene pratensis (Rafn) Godr. subsp. divaricata)	alba Miller		Gıcığı	0	360	
497	S. noctiflora L.			Yeşil nakıl	0	2208	
498	S. dichotoma	sibthorpiana (Reichb.) Rech		Çatal nakıl	0	2080	
499	S. dichotoma	euxina (Ruupr.) Coode		Çatal nakıl	0	2080	
500	S. gallica L.			Serçe çiçeği	0	1475	
501	Agrostemma githago L.			Buğday karamuğu	0		
502	Herniaria glabra L.			Atıaran	0	2080	
503	H. argaea Boiss.			Yayla yararı	1		
504	Scleranthus annuus L.	annuus		Kimavel	0		
505	S. uncinatus Schur			Kimavel	0		
506	Velezia regida L.			Tığotu	0	1886	
507	CELASTRACEAE			Euonymus latifolius L.	latifolius	0	1474
508							
509	CHENOPODIACEAE			Anabasis aphylla L. (Öldürgen)		0	0-100
510				Beta vulgaris L.		0	180
511				Chenopodium ambrosioides L.		0	6
512				C. foliosum (Moench) Aschers		0	60
513				C. murale L.		0	1000
514				C. polyspermum L.		0	1650
515			album	C. album	album	0	27
516				Salsola kali L.		0	
517				S. tragus L.		0	
518	CISTACEAE			Cistus creticus L.		0	
519	COLCHICACEAE			Colchicum speciosum Steven		0	1474
520	COMMELINACEAE			Tradescantia fluminensis Vellozo		0	0-100
521				Tradescantia communis L.		0	42
522				Commelina communis L.		0	23
523	CONVOLVULACEAE			Convolvulus arvensis L.		0	173
524				Ipomoea violacea L.		0	
525				Ipomoea alba L.		0	98
526				Calystegia silvatica (Kit.) Griseb.		0	497
527	CORNACEAE		australis (C. A. meyer)Jav.	Cornus sanguinea		0	532
528			subsp. australis (C. A. MEYER) JAV.	Cornus sanguinea L.		0	
529				Cornus mas L.		0	0-100
530				Aucuba japonica		0	111
531	CRASSULACEAE		radiciflora Boiss.	Rosularia radiflora		0	
532				Rosularia sempervivum (M. Bieb.) A. Berger		0	
533				Hylotelephium telephium (L.) Ohba (Sin.: Sedum telephium subsp. maximum (L.) Krockner)		0	2445
534				Pheidimus stoloniferus (S.G. Gmel.) Hart (Sin.: Sedum stoloniferum S.G. Gmel.)		0	822
535				Prometheum pilosum (M.Bieb.) H.Ohba (Sin.: Sedum pilosum Fischer ex M. Bieb.)		0	236
536				Sedum acre L.		0	2064
537				Sedum album L.		0	180
538				Sedum spurium Bieb.		0	1080
539				Sedum alpestre Vill		0	1600
540				Sedum tenellum Bieb.		0	2090
541				Sedum gracile C.A.Meyer		0	1886
542				Sedum annuum Boiss.		0	2172
543				Sedum hispanicum L var. hispanicum		0	1968
544				Sedum pallidum L. var. pallidum		0	2735
545				Sedum pallidum M.Bieb.(Sin.: Sedum pallitum var. bithynicum Boiss.)		0	2060
546				Sedum euxinum Hart & Alpınar		1	2080
547			armenum	Sempervivum armenum Boiss. & Huert		1	822
548				S. davisii subsp. furseorum Muirhead (Sin.: Sempervivum furseorum Muirhead)		0	822
549				Sempervivum transcaucasicum		0	822
550				S. minus Turill var. minus		1	822
551				S. ekimii Karaer (Sin.: Sempervivum minus var. glabrum Wale)		0	822
552	CUSCUTACEAE			Cuscuta campestris Yunque		0	
553				C. europaea L.		0	
554	CUCURBITACEAE			Momordica charantia L.		0	
555				Cucurbita maxima L.		0	497
556				C. moschata L.		0	6
557				Cucurbita pepo L.		0	18
558				Sicyos angulatus L.		0	
559				Cucumis sativus L.		0	
560	CUPRESSACEAE			Juniperus communis L.		0	1787
561				Juniperus oxycedrus L.		0	1965
562				J. sabina L.		0	0-100
563				Cryptomeria japonica (Thunb. Ex L.f.) D.Don		0	6
564				Sequoia sempervirens(Mahmut Ağacı)		0	111
565				Cupressus arizonica (Arizona Servisi)		0	0-100
566				Cupressus sempervirens L. (Servi)		0	6
567				Thuja orientalis L. (Mazi)		0	111
568	CYCADACEAE			Cycas revoluta (Skas)		0	111
569	CYPERACEAE			Cyperus esculentus L.		0	2449
570				Cyperus glaber L.		0	2449
571				C. serotinus Rottb.		0	2449
572				Pycurus flavescens (L.) Reichb.		0	
573				P. sanguinolentus (Vahl) Nees		0	
574				Fimbristylis bisumbellata (Forsskal) Bubani		0	
575				Eleocharis acicularis L.		0	1570
576				Eleocharis quinqueflora (Harmann) O. Schwarz		0	1570
577				E. palustris (L.) Roemer		0	1570
578				E. mitracarpa Steudel		0	1570
579				E. uniglumis (Link) Schultes		0	1570
580				Isolepis setacea (L.) R. Br.		0	
581				Schoenoplectus tabernaemontani (Sin.: Schoenoplectus lacustris subsp. tabernaemontani)(C. C. Gmelin)		0	
582				Schoenoplectiella mucronata (Sin.: Schoenoplectus mucronatus) (L.) Palla		0	
583				Scirpus sylvaticus L.		0	
584				Scirpoides holoschoenus (L.) Sojak		0	
585				Eriophorum latifolium Hoppe		0	
586				E. vaginatum L.		0	
587				Blysmus compressus (L.) Panzer		0	
588				Rhynchospora rugosa (Vahl.) S. Gale		0	
589				Carex microglochis Wahlenb.		0	2332
590				C. pyrenaica Wahlenb.		0	1872
591				C. capitellata Boiss.		0	0-100
592			szovitsii (V. Krecz.) Ö. Nilsson	C. paniculata		0	126
593				C. cuprina (Sin.: C. otrubae) Podp.		0	200
594				C. spicata Hudson		0	900
595			divulsa	C. divulsa Stokes		0	0
596			divulsa	C. leersii (Sin.: C. divulsa subsp. leersii)(Kneucker) W. Koch		0	170
597				C. melanorrhyncha Nelmes		1	2370
598				C. renota L.		0	7
599				C. ovalis Good.		0	7
600				C. echinata Murray		0	423
601				C. canescens L.		0	425
602				C. hirta L.		0	319

603	<i>C. rostrata</i> Stokes		Sırksaparna	0	187
604	<i>C. pendula</i> Hudson		Salkımsaparna	0	2003
605	<i>C. capillaris</i> L.		Tel Saparna	0	1750
606	<i>C. sylvatica</i> Hudson	sylvatica	Merâ Sazı	0	560
607	<i>C. sylvatica</i>	latifrons (V. Kreez.) Ö. Nilson	Emilsaz	0	2368
608	<i>C. depauperata</i> Curtis		Körpesaz	0	2506
609	<i>C. brevicollis</i> DC.		Yakalsaz	0	670
610	<i>C. michelii</i> Host		Yer Ayakotu	0	1055
611	<i>C. punctata</i> Gaudin		Oyalı Ayakotu	0	1386
612	<i>C. pallescens</i> L.	pallescens	Suluk Saparna	0	720
613	<i>C. pallescens</i>	var. dhalcodeta (V. Kreez.) Ö. Nilson	Suluk Saparna	0	2449
614	<i>C. digitata</i> L.		Parmaksız	0	2332
615	<i>C. ornithopoda</i> Willd.	ornithopoda	Kus Saparnası	0	0-100
616	<i>C. umbrosa</i>	huetiana (Boiss.) Soo	Kırk ayakotu	0	7
617	<i>C. caryophylla</i> Latourr		BaharSazı	0	7
618	<i>C. depressa</i>	transsilvanica (Schur) Egorova	Yassı Ayakotu	0	425
619	<i>C. griolletii</i> Roemer		Sert Ayakotu	0	319
620	<i>C. tristis</i> Bieb.		Kimalı Ayakotu	0	423
621	<i>C. pontica</i> Albov		Kel Saparna	0	2003
622	<i>C. magellanica</i>	irrigua (Wahlenb.) Hiitonen	Yaman Sazotu	0	170
623	<i>C. atrata</i> L. subsp. atrata		Kara Saparna	0	2449
624	<i>C. atrata</i> subsp. aeterrima (Hoppe) Celak		Gece Saparna	0	2449
625	<i>C. caucasica</i> Steven		Kaf Ayakotu	0	670
626	<i>C. oligantha</i> Steudel		Garip Saz	0	560
627	<i>C. acuta</i> L.		bataklık sazı	0	0
628	<i>C. nigra</i> (L.) Reichard	nigra	Kara Ayakotu	0	900
629	<i>C. orbicularis</i>	dacica (Heuffel) Soo	Rumen Sazotu	0	589
630		kotschyana	Teker Sazotu	0	589
631	CYSTOPTERIDACEAE		caucasica Ö. Nilson	0	589
632	DATISACEAE				
633	DENNSTAEDTIACEAE				
634	DIPSACACEAE				
635			Baldırı çiplak	0	88
636			Renkotu	0	88
637			Eğrelti	0	1811
638			Fescisüprügesi	0	336
639			Dev pelemir	0	1760
640			Ganteper	0	1930
641			Deli eşekkuğu	0	2080
642			Gök çibanotu	0	
643			Uyuzotu	0	1811
644			Uyuzotu	0	1862
645			Saman uyuzotu	0	2142
646			Zarif uyuzotu	0	1867
647			Gökörenotu	0	
648			Yayvan belumotu	0	
649			Kaçkar belumu	0	
650			Küçük fevre	0	
651			Akça belumotu	0	
652			Çöp belumotu	0	
653			Dolambaç	0	1277
654			böcekapan	0	
655			uzun böcekapan	0	
656			Uzun piluç	0	
657			Melez piluç	0	7
658			Piluç	0	336
659			Erkek eğrelti	0	770
660			Geyik piluç	0	825
661			Ayı döşeli	0	1020
662			Çayır piluç	0	1977
663			Hemşin Piluç	0	88
664			Hemşin piluç	0	300
665			Ayu piluç	0	364
666			Parpa piluç	0	270
667			Hırnık	0	98
668			Trabzon hurması	0	88
669			Çıçırğan	0	
670			Japon iğdesi	0	14
671			Çıçırğan	0	
672			Karga Üzüümü	0	
673			Ulamotu	0	2100
674			At kuyruğu	0	2332
675			Kırk bacak	0	900
676			Deredokur	0	900
677			Parlak dihotu	0	
678			Maydanöz eğreltisi	0	
679			Baldırıkara	0	
680					
681					
682			Beyaz Kumar	0	1740
683			Süprüge Çalısı	0	
684			Kocayemiş	0	
685			Parşen	0	
686			kıyı sütleğeni	0	425
687			Cimil Sütleğeni	0	254
688			Hemşin Sütleğeni	0	13
689			Kılı Sütleğeni	0	1853
690			Koca Sütleğeni	0	2506
691			Katt Sütleğeni	0	670
692			Feribanotu	0	2080
693			Tarla Sütleğeni	0	2080
694			Bahçe Sütleğeni	0	1411
695			Boneuk sütleğeni	0	1570
696			Gaşi	0	27
697			Haladiza	0	106
698			Zerana	0	106
699			Çitlenbik	0	
700			Gülbrişim	0	
701			Boyacı katırtırmağı	0	
702			Acı collık	0	
703			Yalancı akasya	0	13
704			Gümüşi Akasya	0	6
705			Dağ Perisi	0	2172
706			Fiğ geveni	0	2060
707			Hamsi geven	1	2735
708			Dev geven	0	1570
709			orak geveni	0	2960
710			Koç Taşağı	0	2280
711			Mis geven	0	2960
712			Artvin Geveni	0	6
713			Laz GagaGeveni	0	
714			Alaçür	0	
715			Fasulye	0	23
716			Safran Fiğı	0	7
717			Dirifiğ	0	2100
718			Çayır fiğı	0	1000
719			Kuş Fiğı	0	1614
720			Kır fiğı	0	1740
721			Mese Fiğı	0	2080
722			Yayla Baklası	1	2880
723			Tüylü fiğ	0	173
			Bğzfiğ	0	336

724	V. balansae Boiss.			Pisik Fıığı	0	1600
725	V. sepium L.			Dere Baklası	0	2172
726	V. hircanica Fisch. & Mey.			Acem baklası	0	1600
727	V. sativa L.	sativa		Fıığı	0	1811
728	V. sativa L.	nigra	nigra L.	Eşek Gürlülü	0	7
729	V. sativa L.	nigra	segetalis L.	Fıığı	0	467
730	V. sativa L.	incisa	cordata (Bieb.) Arc.	fıığı	0	2064
731	Lathyrus aureus (Stev.) Brandza			Koru mürdümüğü	0	1981
732	L. tukhtensis Czecz.			Kuşbaklası	1	1703
733	L. pratensis L.			Yılan gürlülü	0	1930
734	Lathyrus salicaria (Stev.) Brandza			Koru Mürdümüğü	0	822
735	L. laxiflorus (Desf.) O. Kuntze subsp. laxiflorus			Deli burçak	0	18
736	L. czechotianus Bässler in Feddes Rep.			Çalı Mürdümüğü	1	1760
737	L. roseus Stev.			Gül Mürdümüğü	0	0
738	L. rotundifolius	miniatus Bieb.		Hrığürü	0	170
739	L. aphaca var. floribundus Vel.			Sarı burçak	0	1600
740	Trifolium polyphyllum C. A. Meyer.			Telek üçgülü	0	100
741	T. repens L.	repens		Ak üçgül	0	910
742	T. ambiguum Bieb.			Piskulağı	0	2643
743	T. hybridum		anatolicum (Boiss.) Boiss.	melez üçgül	0	254
744	T. nigrescens	petrisavi		Yanık üçgül	0	1650
745	T. sintenisii Freyn			Trabzon Üçgülü	0	412
746	T. rytidosemum Boiss.	rytidosemum		Katuna	0	720
747	T. spadicum L.			Çayır dutu	0	1600
748	T. aureum Poll.			Altını üçgül	0	680
749	T. campestre Schreb.			Sarı Üçgülü	0	2142
750	T. dubium Sibth.			Tatlı yonca	0	2142
751	T. glomeratum L.			Topuz yonca	0	1570
752	T. resupinatum L.	resupinatum		anadolü üçgülü	0	2100
753	T. clusii Godr. & Gren.			Ters üçgül	0	364
754	T. pratense L.	pratense		Çayır üçgülü	0	1930
755	T. pratense	americanum Harz		Çayır üçgülü	0	1020
756	T. medium	medium L.		Köse yonca	0	2449
757	T. canescens Willd.			Sarı Üçgülü	0	23
758	T. lappaceum L.			Yıvli Yonca	0	60
759	T. arvense L.	arvense		Tavsanayağı	0	270
760	Melilotus officinalis (L.) Desr.			Kokulu yonca	0	2643
761	M. albus Desr.			Ak taşyonca	0	13
762	Medicago lupulina L.			Bitçikotu	0	23
763	Medicago sativa L.			Karayonca	0	14
764	Medicago minima (L.) Bartal			Gurnik	0	7
765	M. papillosa Boiss.			Sığilli yonca	0	1600
766	M. polymorpha	vulgaris (Benth.) Shinnors		Kırkyonca	0	2060
767	Lotus angustissimus L.			Kürtlü Ot	0	2960
768	L. corniculatus L.	corniculatus		Gazal Boynuzu	0	2960
769	L. corniculatus var. alpinus Ser.			Gazalboynuzu	0	2960
770	Anthyllis vulneraria (Sin.:Anthyllis vulneraria var. boissieri (Sag.) Borm.)	boissieri L.		Çobangülü	0	
771	Securigera orientalis(Sin.:Coronilla orientalis var. orientalis (Boiss.) Uhrova)	balansae (Boiss.) Keskin		Ala köriğen	0	1930
772	Securigera orientalis	balansae Boiss.		Hoş Köriğen	0	1930
773	Securigera varia (L.) Lassen (Sin.: Coronilla varia subsp. varia L.)			Köriğen	0	2060
774	Onithopus compressus L.			Kuşayağı	0	
775	Hedysarum hedsaroides (L.) Schinz & Thell.			Ala Batalak	0	
776	Onobrychis montana	cadmea (Boiss.) P. W. Ball		Dağ korungası	0	2076
777	O. lasitanica Sirj.			Cimil Korungası	1	2076
778	O. altilissima Grossh.			Boylu korunga	0	2076
779	Styphnolobium japonicum (L.) Schott Sin.: Saphora japonica L. (Sofora)			Sofora	0	6
780	Wisteria sinensis Sims.			Mor Salkım	0	128
781	FAGACEAE			Kayn	0	1474
782	Fagus orientalis Lipsky			Kestane	0	1474
783	Castanea sativa Miller			Yayla peliti	0	1760
784	Quercus pontica C. Koch			Kafkas meşesi	0	865
785	Quercus macranthera Fisch.			Istranca meşesi	0	173
786	Q. hartwissiana Steven			Balık meşesi	0	1290
787	Q. petraea	iberica (Steven ex Bieb.) Krassiln.		Şeterce	0	2200
788	FUMARIACEAE	umariacia schleicheri Soy.	microcarpa (Hausskn.) (Sin.:S. microcarpa Boiss.)	Akşahere	0	2200
789	GENTIANACEAE	F. asepala Boiss.		Deli şıra	0	
790	Blackstonia perfoliata (L.) Huds	perfoliata		Sütlü Güşad	0	1787
791	Gentiana asclepiadea L.			Su Gentiyani	0	1886
792	G. aquatica L.			Pir Gentiyani	0	2360
793	G. pyrenaica L.			yeşil gentiyani	0	2360
794	G. septemfida Pallas			Dağ gentiyani	0	2520
795	G. gelida Bieb.			Gentiyani	0	2670-2703
796	G. verna	pontica (Soltuk.) Hayek		Kar Gentiyani	0	2130
797	G. nivalis L.			Kaf Bodurani	0	2360
798	GERANIACEAE	Gentianella caucasea (Loddiges ex Sims) Holub		Arstız keten	0	
799	Geranium purpureum Will.			Dağ ıtırı	0	2090
800	G. robertianum L.			Heliok	0	2172
801	G. molle Syn:G. Molle	molle		Yumuşak ıtır	0	822
802	G. pusillum Burm.			İnceğelınçarşafı	0	2008
803	G. divaricatum Ehrh.			Çatal ıtır	0	84
804	G. columbinum L.			Güvercin ıtırı	0	187
805	G. dissectum L.			Dilimli ıtır	0	1570
806	G. psilostemon Ledeb.			zarif ıtır	0	1886
807	G. sylvaticum L.			Orman ıtırı	0	23
808	G. finitimum Woronov (Sin.: Geranium pratense subsp. finitimum (Woronov) R. Knuth.)			Hisim ıtırı	0	254
809	G. asphodeloides Burm. subsp. asphodeloides			Yara merhemi	0	336
810	G. sintenisii Freyn (Sin.: Geranium asphodeloides subsp. sintenisii (Freyn) P.H. Davis)			Çayır ıtırı	1	497
811	G. sintesisii Freyn (Sin.: G. davisianum Peşmen&Güner)			Çayır ıtırı	1	2200
812	G. sanguineum L.			Ece ıtırı	0	2100
813	G. lazicum Woronow (Sin.: Geranium cinereum var. lazicum (Woronow) Güner)			leylek burnu	0	540
814	G. sibiricum L.			ince ıtır	0	2064
815	G. pyrenaicum Burm.			Gelinçarşafı	0	2080
816	G. lazicum (Sin.:Geranium cinereum subsp. lazicum var. lazicum)(Woronov) Davis			Leylekburnu	0	1867
817	G. ponticum (P.H. Davis & J.Roberts) Aedo (Sin.:Geranium cinereum subsp. lazicum var. ponticumP.H. Davis & J.Roberts)			Yayla ıtırı	1	2735
818	G. platypetalum Fisch.			Koru ıtırı	0	1705
819	G. ibericum	jubatum (Hand-Mazz.) Davis		Kırmızı ıtır	0	2735
820	Erodium cicutarium (L.) L'Herid. subsp. cicutarium			İğnelik	0	1600
821	GROSSULARIACEAE	Ribes petraeum Wulfen (Sin.: Ribes Biebersteinii Berl.)		Kaya çekçemi	0	425
822	HYDRANGACEAE	Philadelphus coronarius L.		Fil bahri		
823	Hydrangea	macrophylla (Thunb.) Ser. L.		Ortanca	0	23
824	HYDROCHARITACEAE	Egeria densa Planchon		Egerya	0	
825	HYMENOPHYLLACEAE	Hymenophyllum tunbrigense (L.) Sm		Zar eğreltisi	0	
826	HYPERICACEAE	Hypericum androsaemum L.		Kamanıça	0	275
827	H. xylosteiifolium (Spach) Robson			Yalı kantaronu	0	200
828	H. bupleuroides Gris			Tavuk yumurtlamaz	0	317
829	H. hirsutum L.			Tüylü kantaron	0	7
830	H. pruinatum Boiss.			Cimil Kantaronu	0	60
831	H. linarioides Bosse			miğde otu	0	60
832	H. bithynicum Boiss.			Mideotu	0	670
833	H. orientale L.			Sandık Çiçeğı	0	2445
834	H. tetrapterum Fries			Çizgili kantaron	0	2130
835	H. perforatum L.			Kantaron	0	13
836	IRIDACEAE	Iris pseudacorus L.		Bataık süsçeni	0	128
837	Iris reticulata M. Bieb			Kara Körpeze	0	128
838	I. lazica Albov			Laz Süsçeni	0	128
839	I. histrioides (G. F. Wilson)			Amasya navruzı	0	128
840	Crocus scharojanii Rupr.			Yayla Kovan	0	1570
841	C. vallicola Herbert			Hozmancuk	0	1981

842		C. aeriis Herbert		Hozmancuk	0	1652
843		Glaadiolus kotschyianus Boiss.		Çayır kılıçotu	0	
844		L. cordata (L.) R. Br.		Pisipisi Salebi	0	
845		Cephalanthera rubra (L.) L.C.M. Richard		Çam Çiçeği	0	
846		C. longifolia (L.) Frisch		Kıuşa Salebi	0	
847		Epipactis palustris (L.) Crantz		Danakran otu	0	1310
848		E. pontica Taub.		İnce Bindallı	0	1055
849		E. persica (Hausskn. Ex. Soo) Nannfeldt		Acem danakranı	0	1998
850		Goodyera repens (L.) R. Br.		Yer Salebi	0	
851		Spiranthes spiralis (L.) Chevall.		İnci salebi	0	1740
852		Gymnadenia conopsea (L.) R. Br.		Başak Salebi	0	
853		Platanthera chlorantha (Custer) Reichb.		Çarpık salep	0	
854		Coeloglossum viride (L.) Kartm.		Kurbağa salebi	0	
855		Serapias vomeracea	orientalis Greuter	Sağır kulağı	0	
856		S. orientalis (Sin.: S. feldwegiana) H. Baumann	orientalis	Dillibudak	0	
857		Trausteinera sphaerica (Bieb.) Schlechter		Yayla Salebi	0	
858		Stevaniella satyrioides (Sprengel) Schlechter		Takkeli Salep	0	
859	ISOETACEAE	Isoetes durieui Bory		Petek çiğmeğrelti	0	
860	JUGLANDACEAE	Juglans regia L.		Ceviz	0	7
861	JUNCACEAE	Juncus effusus L.		Has Kofa	0	1310
862		Juncus filiformis L.		Kızsa	0	7
863		J. tenuis Willd.		Tel Sazak	0	2150
864		J. bufonius L.		Kamır	0	1650
865		J. articulatus L.		Çamışotu	0	1703
866		J. alpinus C. Koch		Gümüşt Yopuk	0	1800
867		Luzula forsteri (Sm.) DC.		Geçek luzul	0	
868		L. sylvatica (Hudson) Gaudin		Meşe luzulu	0	
869		L. spicata (L.) DC.		Dışek luzul	0	
870		L. stenophylla (Sin.: L.pseudosudetica)(V. Krecz.) V. Krecz.		Acem luzulu	0	
871		L. turcica Chrtk		Çolak Luzul	0	
872		L. pallescens (Wahlenb.) Besser		Çayır Luzumlu	0	
873		L. multiflora (Ehrh. Ex Retz.) Lej.		Kırk luzul	0	
874		L. campestris (L.) DC.		Luzulotu	0	
875	Juncaginaceae	Triglochin sp. L.		Su çengeli	0	1080
876	LAMIACEAE	Ajuga orientalis L.		Dağmayasılı	0	180
877		Teucrium chamaedrys	trapezunticum Rech.	Kısa Mahmut	0	1811
878		T. chamaedrys	sympirensis (C. Koch.) Rech.	Sıcakotu	0	720
879		T. hircanicum L.		Yağmur Otu	0	2850
880		Scutellaria galericulata L.		Su Kasidesi	0	2449
881		S. albidia	colchica (Rech..fil.) Edmondson	Artvin kasidesi	0	2449
882		S. velenovskyi Rech.fil.			0	2449
883		S. pontica C. Koch		Hanım Kasidesi	0	2449
884		Phlomis russeliana (Sims) Benth		Akbaşlı Çalba	1	
885		Lamium garganicum	reniforme (Montbret et Aucher ex Benth) R. Mill	Bol balıca	0	180
886		L. amplexicaule L.		Baltutan	1	84
887		L. purpureum L.	purpureum	Ballı baba	0	1253
888		L. gundelsheimeri C. Koch		Benli Balıncak	1	2280
889		L. album L.		Balıca	0	42
890		L. crinitum Montbret		Kovanlık	0	2510
891		L. tomentosum (sin.: L. sulfureum) Hausskn.		Boz balıca	1	254
892		L. ponticum Boiss.		Mis Balıca	0	7
893		L. orientale (Sin.:Wiedemannia orientalis) Fisch		Güzelce	0	423
894		L. galeobdolon (Sin.:Galeobdolon luteum subsp. montanum) (Pers.) R. Mill	montanum	Meşe Balıcağı	0	423
895		L. galeobdolon (Sin.Galeobdolon luteum subsp. luteum) Hudson	galeobdolon	Meşe Balıcağı	1	336
896		Galeopsis ladanum L.		Kedi Başı	0	
897		G. bifida Boenn.		Ak KediBaşı	0	
898		Ballota nigra L.	nigra	Grip Otu	0	
899		Stachys balansae Boiss.	balansae	Boz Çayçe	0	1811
900		S. rizeensis Bhattacharjee		Kızıl Çay	1	1867
901		S. cretica	trapezuntica Rech.	Delicay	0	2280
902		S. sylvatica L.		Ham Isırgan	0	1090
903		S. iberica Bieb	iberica	Tok Delicay	0	1650
904		S. maritima Gouan		Kum Karabaş	0	822
905		S. annua (L.) L.	annua	Hacıosmanotu	0	2449
906		S. macrantha (C. Koch) Stearn.		Koca Soğulcan	0	822
907		Stachys grandiflora (Steph ex. Willd.) Benth		Koca Soğulcan	0	1981
908		Nepeta nuda	albiflora (Boiss.) Gams	Kara Küncü	0	2200
909		N. racemosa Lam.		Pisikotu	0	1600
910		Glechoma hederacea L.		Yernanesi	0	
911		Dracocephalum austriacum L.		Ejderotu	0	
912		Lallemantia peltata (L.) Fisch.		Kalkanbaşı	0	
913		L. iberica (Bieb.) Fisch.		Ajdarbaşı	0	
914		L. canescens (L.) Fisch.		Topajdarbaşı	0	
915		Prunella vulgaris L.		Gelinciklenme Otu	0	770
916		Origanum vulgare (sin.:Origanum vulgare subsp. viride) (Boiss.) Hayek	viridulum	İstanbul kekiği	0	1811
917		O. vulgare L. subsp. vulgare		Kara Kanık	0	270
918		Satureja spicigera (C. Koch.) Boiss.		Çorba Kekiki	0	532
919		Satureja hortensis L.		Çibriska	0	128
920		Clinopodium grandiflorum (Sin.:Calamintha grandiflora) (L.) Moench		Kabafesleğen	0	560
921		Clinopodium menthifolium (Sin.:Calamintha sylvatica subsp. ascendens) (Jordan) P.W. Ball.	subsp menthifolium	Leylak Fesleğeni	0	1253
922		Clinopodium nepeta (Sin.:Calamintha nepeta subsp. glandulosa)(Req.) P. W. Ball.	glandulosa(Req.) P. W. Ball.	Sümüklü Fesleğen	0	2080
923		Clinopodium vulgare L.	vulgare	Yabani Fesleğen	0	2080
924		C. umbrosum (Bieb.) C. Koch		Gölge Fesleğeni	0	2080
925		Thymus praecox	grossheimii	grossheimii (Ronniger) Jales	0	1740
926		T. praecox subsp. grossheimii var. Medwedewii (Ronniger) Jales		Yayla kekiki	0	2445
927		T. longicaulis C. Presl		Dağ kekiki	0	2274
928		T. pseudopulegioides Klokov		Limon Kekiki	0	2274
929		Mentha pulegium L.		Yarpuz	0	1650
930		M. aquatica L.		Su Nanesi	0	140
931		M. x piperita L.		Nane	0	425
932		M. longifolia (L.) Hudson	longifolia	Pink	0	2100
933		M. spicata L.	spicata	Eşek Nanesi	0	254
934		M. spicata (Sin.:M. spicata subsp. tomentosa)(Briq.) Harley	condensata	Kıvrırcık nane	0	1080
935		Lycopus europaeus L.		Kurt ayacı	0	
936		Ziziphora clinopodioides Lam.		Dağ Reyhanı	0	1811
937		Salvia forskahlei L.		Dolma Yaprağı	0	1811
938		Salvia adenophylla Hedge & Hub (Poruk)		Poruk	0	205
939		S. glutinosa L.		Okluşalbu	0	1570
940		S. virgata Jacq.		Fatmanaotu	0	900
941		S. verbenaca L.		Elmakekiki	0	270
942		S. verticillata L.	verticillata	Dadırac	0	2200
943		Elsholtzia ciliata L.		Köriyaprağı	0	
944		Marrubium sp. L.		Bozotu	0	2064
945		P. major	intermedia (Gilib.) Lange	Yedidamarotu	0	13
946		P. lanceolata L.		Damarlıca	0	7
947		P. scabra Moench		Sineksek	0	575
948		Linaria genistifolia (L.) Miller	genistifolia	Son nevrzotu	0	
949		L. genistifolia subsp. confertiflora (Bois.) Davis		Çok nevrzotu	0	
950		L. simplex (Willd.) DC.		Yalm Nevrzotu	0	
951		Cymbalaria longipes (Boiss. Et Heldr.) Cheval.		Nakkasotu	0	
952		Digitalis ferruginea L.	ferruginea	Ari kovani	0	1811
953		D. ferruginea	schischkinii (Ivan.) Werner	Ayı misiri	0	670
954		Callitriche platycarpa Kütz.		Yassi Dilbersağı	0	
955		Veronica monticola Trautv.		Melez mavis	0	2200
956		V. telephifolia Vahl		Hoş Mavis	0	2280
957		V. genianoides Vahl.	gentianoides	Kandilçiçeği	0	2450
958		V. serpyllifolia L.		Güzelnane	0	2100

959	<i>V. hispidula</i> Boiss.	hispidula			Deli maviş	0	1740
960	<i>V. Hispidula</i>	ixodes (Boiss. Et Bal.) M.A. Fischer			Ana maviş	0	1600
961	<i>V. hispidula</i> Boiss.(Sin.: <i>V pusilla</i> Kotschy var. <i>pusilla</i>)	hispidula			Deli maviş	0	2100
962	<i>V. arvensis</i> L.				Ekin Mavişi	0	2100
963	<i>V. biloba</i> Schreber				Çifte Maviş	0	2510
964	<i>V. arguteserrata</i> (Sin.: <i>V.bornmuelleri</i>) Hausskn.				kar mavişi	0	1740
965	<i>V. persica</i> Poiret				Circamuk	0	2450
966	<i>V. filiformis</i> J.E. Smith				Tel Maviş	0	825
967	<i>V. anagallis-aquatica</i> L.	anagallis-aquatica			Sugedemesi	0	560
968	<i>V. oxycarpa</i> (Sin.: <i>V. anagallis-aquatica</i> subsp. <i>oxycarpa</i>) (Boiss.) Elenevsky				Dere mavişi	0	180
969	<i>V. beccabunga</i> L.	beccabunga			At teresi	0	2100
970	<i>V. chamaedrys</i> L.				Cancan	0	2280
971	<i>V. manga</i> M.A. Fischer				Tiryak Mavişi	0	322
972	<i>V. baranetzki</i> Bordz.				yayla mavişi	0	173
973	<i>V. peduncularis</i> Bieb.				Ayaklı Maviş	0	14
974	<i>V. officinalis</i> L.				oropaçayı	0	336
975	<i>D. pontica</i> L.				Sırmmağu	0	187
976	<i>D. glomerata</i> Lam.				Ezentere	0	2003
977	<i>T. alpinum</i> L.				Yayla Güveleği	0	
978	<i>T. procumbens</i> C.A. Meyer				Yer güveleği	0	
979	<i>Viscum album</i> L.	album			Ökseotu	0	570
980	<i>Aristolochia clematitis</i> L.				Lohusaotu	0	
981	<i>A. pontica</i> Lam.				Gangırdak	0	
982	<i>A. iberica</i> Fisch				Koca Kokorot	0	
983	<i>M. ovata</i> Sternb.				Ağcaotu	0	
984	LAURACEAE	<i>Laurus nobilis</i> L.			Defne	0	100
985	LEMNACEAE	<i>Lemna minor</i> L.			Sümer Çiçeği	0	35
986	LENTIBULARIACEAE	<i>Pyrola rotundifolia</i> L.			Keklik Üzüümü	0	
987	LILIACEAE	<i>Ornithogalum oligophyllum</i> Clarke			Kurt Soğanı	0	
988		<i>Ornithogalum montanum</i> (Sin.: <i>Ornithogalum platyphyllum</i>) Boiss.			Dağ akıldızı	0	
989		<i>Ornithogalum sigmoideum</i> Freyn.			Sakarca	0	
990		<i>Ornithogalum orthophyllum</i> Ten.			Bayır Yıldızı	0	
991		<i>Muscari aucheri</i> (Boiss.) Baker			Gök Müşkürüm	1	
992		<i>M. armeniacum</i> Leichtlin			Gavur Bası	0	
993		<i>M. bourgaei</i> Baker			Top müşkürüm	1	
994		<i>Lilium carniolicum</i>	ponticum	ponticum (C. Koch.) Davis	Hemşin Zambağı	0	2080
995		<i>L. carniolicum</i>	ponticum	artvinense (Miscz.) Davis	Hemşin Zambağı	0	1862
996		<i>Fritillaria latifolia</i> Willd.			Yayla Lalesi	0	
997		<i>Gagea glacialis</i> C. Koch			Buz Yıldızı	0	
998		<i>Narthecium balansae</i> Briq.			Düğün Var	0	
999		<i>Veratrum lobelianum</i> L.			Dokuz tepeli	0	2060
1000		<i>Veratrum album</i> L.			Dokuz Tepeli	0	2208
1001	LINACEAE	<i>Linum hypericifolium</i> Salibs.			Çayır Keteni	0	
1002		<i>L. catharticum</i> L.			Kerkede	0	0-100
1003		<i>L. nervosum</i> Waldst.			Bayır keten	0	
1004		<i>L. bienne</i> Miller			Deli keten	0	
1005	LYCOPODIACEAE	<i>Lycopodium alpinum</i> L.			Dağ Kibriotu	0	1886
1006		<i>Lycopodiella inundata</i> (L.) Holub (Sin.: <i>Lycopodium inundata</i> (L.) Holub)			Bodur Kibriotu	0	
1007	LYTHRACEAE	<i>Punica granatum</i> L.			Nar	0	128
1008		<i>Lagerstroemia indica</i> L.			Oya ağacı	0	111
1009		<i>Lythrum salicaria</i> L.			Hevhulma	0	205
1010		<i>C. alpina</i> L.			merhamor	0	
1011		<i>Epilobium angustifolium</i> L.			Yakıotu	0	1811
1012		<i>E. colchicum</i> Albow			Kara yakıotu	0	2332
1013		<i>E. dodonaei</i> Vill.			Çayırgülü	0	670
1014		<i>E. parviflorum</i> Schreber			ıraz yakıotu	0	900
1015		<i>E. montanum</i> L.			Dağ yakısı	0	1000
1016		<i>E. tetragonum</i>	lamyi (F. W. Schultz) Nyman		tel ezberyakısı	0	1055
1017		<i>Epilobium calisifolia</i> L.			Yakıotu	0	2172
1018		<i>E. anatolicum</i>	prionophyllum (Hausskn.) P.H.Raven		baba yakısı	0	1705
1019		<i>Epilobium hirsutum</i> L.			Yakıotu	0	822
1020		<i>E. roseum</i>	subsessile (Boiss.) P. H. Raven		üç esekgülü	0	2090
1021		<i>E. palustre</i> L.			dere yakısı	0	2172
1022		<i>E. algidum</i> Bieb.			Oğul yakısı	0	1703
1023		<i>E. ponticum</i> Hausskn.			Garapil	0	1886
1024		<i>E. gemmascens</i> C.A.Meyer			Sulu yakıotu	0	2450
1025		<i>E. anagallidifolium</i> Lam.			Yayla yakısı	0	2880
1026		<i>Circea lutetiana</i> (Su küpesi)			Su küpesi	0	822
1027		<i>Ludwigia palustris</i> L.			Toynak otu	0	1570
1028	MAGNOLIACEAE	<i>Magnolia soulangeana</i>			Mor Manolya	0	111
1029		<i>Magnolia grandiflora</i>			Manolya	0	111
1030	MALVACEAE	<i>Malva sylvestris</i> L.			Ebeğümceci	0	2510
1031		<i>Malva neglecta</i> Walr.			Cobanşöregi	0	1650
1032		<i>Hibiscus syriacus</i> L.			Ebedün	0	1650
1033		<i>Abutilon theophrasti</i> Medik.			İmam kavuğu	0	493
1034		<i>Alcea hoheneckeri</i> (Boiss. & Haet) Boiss.			Hevur	0	
1035		<i>Tilia cordata</i> Mill. (Kış İhlamuru)			Kış İhlamuru	0	0-100
1036		<i>Tilia rubra</i> subsp. <i>caucasica</i> (Rupr.) V.			Felamur	0	1325
1037	MELANTHIACEAE	<i>Paris incompleta</i> Bieb.			Tilki Üzüümü	0	
1038	MONTIACEAE	<i>Montia fontana</i> L. (Sin.: <i>M. rivularis</i> Gmelin.)			Ege montiyası	0	
1039	MORACEAE	<i>Morus alba</i> L.			Ak dut	0	7
1040		<i>Morus nigra</i> L.			Karadut	0	40
1041		<i>Ficus carica</i> L.	carica		İncir	0	128
1042	MUSACEAE	<i>Musa acuminata</i> Colla			Muz	0	
1043	MYRTICACEAE	<i>Callistemon citrinus</i>			Çalırçaşı	0	
1044		<i>Eucalyptus camaldulensis</i> Dehnh. (Sitma ağacı)			Sitma ağacı	0	0-100
1045		<i>Vaccinium vitis-idea</i> L.	vitis-idea		Çalı Çiçek	0	1981
1046		<i>V. myrtillus</i> L.			Aynüzümü	0	2142
1047		<i>V. uliginosum</i> L.			Avcı Üzüümü	0	1570
1048		<i>V. arctostaphylos</i> L.			Likarpa	0	1703
1049		<i>Orthilia secunda</i> (L.) House			keklikdügmesi	0	
1050		<i>Pinguicula balcanica</i>	pontica Casper		Deli Yağotu	0	
1051		<i>P. veris</i> subsp. <i>columnae</i> (Ten.) Liidi			Tutya	0	2450
1052		<i>P. elatior</i>	pallasii (Lehm.) W.W.Sm.		yayla tutyası	0	1038
1053		<i>P. elatior</i>	pseudoelatior (Kusn.) W.W.Sm.		Çayır Tutyası	0	1038
1054		<i>P. elatior</i>	meyeri (Rupr.) Valentine		Tutya	0	1038
1055		<i>P. megaseifolia</i> Boiss.			Martı Çiçeği	0	49 (Bataklasmış orman)
1056		<i>P. longipes</i> Freyn			Zarif Çuha	1	180
1057		<i>P. auriculata</i> Lam.			Felçotu	0	2280
1058		<i>P. algida</i> Adams			Dağ Tutyası	0	317
1059		<i>Androsace albana</i> Steven			Arınca	0	
1060		<i>A. intermedia</i> Ledeb.			Yoz Arınca	0	
1061		<i>A. villosa</i> L.			Catılı	0	
1062		<i>Cyclamen coum</i> Miller	coum		yersomunu	0	430
1063		<i>C. coum</i>	caucasicum (C. Koch) Meikle		Domuz ağuşağı	0	430
1064		<i>C. parviflorum</i> Pobed.			Filizki	1	430
1065		<i>Lysimachia verticillaris</i> Sprengel			Hilal Kargaotu	0	345
1066		<i>Anagallis arvensis</i> L.	arvensis		farekulağı	0	
1067	NAJADACEAE	<i>Najas minor</i> All.			Küçük Superisi	0	
1068	OLEACEAE	<i>Fraxinus angustifolia</i>		subsp. <i>oxycarpa</i> (Bieb. Ex Willd.) Franco	Sivri dişbudak	0	6
1069		<i>Fraxinus excelsa</i> L.			Dişbudak	0	0
1070		<i>Syringa</i> L. (Leylak)			Leylak	0	111
1071		<i>Olea europea</i> L. (Zeytin)			Zeytin	0	88
1072		<i>Ligustrum vulgare</i> L.			Kurtbağı	0	0-100
1073		<i>Osmanthus decorus</i> (Boiss. Et Bal.) Kasapgil			Poci	0	770
1074		<i>Jasminum fruticans</i>			Sarı çiçekli yasemin	0	6
1075		<i>Vincetoxicum scandens</i> Somm.			Mor gavurdikeni	0	1851
1076		<i>Menyanthes trifoliata</i> L.			Su Yoncaşı	0	
1077		<i>Centaureum erythraea</i> Rafn	erythraea		Kırmızı Kantaron	0	
1078		<i>Centaureum</i> sp. Hill.			(Gelindügmesi)	0	1705

1079		<i>C. erythraea</i>	turcicum (Velen.) Melderis	Kırmızı kantaron	0
1080		<i>Swerthia iberica</i> Fischer		Safranca	1 2080
1081		<i>S. hemshinica</i> A. Güner			0 2080
1082	ONAGRACEAE	<i>Circaea lutetiana</i> L.		Kankurutan	0
1083	OPHIOGLOSSACEAE	<i>Botrychium lanaria</i> (L.) Sw.		Gazaldili	0
1084	ORCHIDACEAE	<i>Listera ovata</i> (L.) R. Br.		Çalı Salebi	0
1085		<i>Orchis palustris</i> Jacq.		Çayır salebi	0 2090
1086		<i>Dactylorhiza urvilleana</i> (Stuedel) Baumann		Bal Kaymak	0 2280
1087		<i>D. euxina</i> (Nevski) H. Baumann	euxina	Laz Salebi	0 1080
1088		<i>D. euxina</i>	var. <i>markowitschii</i> (Soo) Renz	Laz Salebi	0 2130
1089		<i>D. x rizeana</i> Renz		Rize balkaymağı	0 2142
1090	OROBANCHACEAE	<i>Euphrasia rostkoviana</i> Hayne	rostkoviana	Güzel Gözlükotu	0 910
1091		<i>Orobancha caesia</i> Reichb.		Mavi Veremotu	0 13
1092		<i>O. alba</i> Stephen		Boğasak	0 13
1093		<i>O. minor</i> Sm.		Göveotu	0 13
1094		<i>O. fuliginosa</i> Reuter		İşli Canavarotu	0 13
1095		<i>O. hederace</i> Duby		Tez Canavarotu	0 13
1096		<i>O. caryophyllacea</i> Smith		Kokulu süpürgeotu	0 13
1097		<i>O. lutea</i> Baumg		Sarı Canavarotu	0 13
1098		<i>O. elatior</i> Sutton		Boylu Canavarotu	0 13
1099	OSMUNDACEAE	<i>Osmunda regalis</i> L.		Kral eğrelti otu	0
1100	OXALIDACEAE	<i>Oxalis acetosella</i> L.		Eksi yonca	0 180
1101		<i>O. corniculata</i> L.		Sarı ekşiyonca	0 83
1102		<i>O. violaceae</i> L. (Mor yonca)			
1103	PAEONIACEAE	<i>Paeonia arietina</i> (Anderson) (Sin.: <i>Paeonia mascula</i> subsp. <i>arietina</i> Cullen)		Ayngülü	0 1886
1104		<i>P. daurica</i> Andrews (Sin.: <i>P. wittmanniana</i> var. <i>nudicarpa</i> Schipcz.)		Yörtükülü	0 1886
1105		<i>Paeoni mascula</i> L. Miller subsp. <i>mascula</i>			
1106		<i>Paeonia daurica</i> ANDREWSLLER (Sin.: <i>P. Mycophylla</i>)		Şakayık	0 111
1107	PAPAVERACEAE	<i>Chelidonium majus</i> L.		karlangçotu	0
1108		<i>Glacium flavum</i> Crantz		Gündürme lalesi	0
1109		<i>Papaver lateritium</i> Koch		Potot	0 2100
1110		<i>P. fuxax</i> Poiret		Gelingülü	0 2100
1111		<i>P. dubium</i> L.		Köpekyağı	0 2100
1112		<i>P. arenarium</i> Bieb.		Zalla	0 2100
1113		<i>Corydalis conorrhiza</i> Ledeb.		Yayla kazgagası	0
1114		<i>C. alpestris</i> C. A. Meyer		Gök kazgagası	0
1115		<i>C. caucasica</i> DC.		Çaltıtlarakuşu	0
1116		<i>C. erdelii</i> Zucc. (sin.: <i>C. rutifolia</i> subsp. <i>erdelii</i> (Zucc.) Cullen)		Şipirze	0
1117	PHYTOLACCACEAE	<i>Phytolacca americana</i> L.		Şekerci Boyası	0 738
1118	PINACEAE	<i>Abies nordmanniana</i> (Stev.) Spach	nordmanniana	Kafkas göknarı	0 111
1119		<i>Picea orientalis</i> (L.) Peterm		Ladin	0 1407
1120		<i>Pinus sylvestris</i> L.		Sarı çam	0 1474
1121		<i>Pinus pinea</i>		Fistikçami	0 88
1122		<i>Cedrus atlantica glauca</i>		Mavi Atlas Sediri	0 111
1123		<i>Cedrus deodora</i>		Sarkik Dalı Himalaya Sediri	0 111
1124		<i>Cedrus libani</i> A.Rich (Katranağacı)		Katranağacı	0 6
1125	PLANTAGINACEAE	<i>Globularia trichosantha</i> Fisch. & C.A.Mey.		Köseyayılımı	
1126		<i>Plantago major</i> L.	major	Sinirotu	0 319
1127	PLATANACEAE	<i>Platanus orientalis</i> L.		Çınar	0 4,5
1128	POACEAE	<i>Phyllostachys bambusoides</i> Sieb.		gölge bambusu	0
1129		<i>Leersia oryzoides</i> (L.) Swartz		Başkottu	0
1130		<i>Brachypodium sylvaticum</i> (Hudson) P. Beauv.		Koru Kileamı	0
1131		<i>Elymus panormitanus</i> (Parl.) Tzvelev		Koru buğdayı	0
1132		<i>Sorghum halepensis</i> (L.) Pers. (Ekin Süpürgesi)			
1133		<i>E. caninus</i> (L.) L.		Orman Buğdayı	0
1134		<i>E. lazicus</i> (Boiss.) Melderis	lazicus	Yayla Buğdayı	0
1135		<i>E. sosnowskyi</i> (Hackel) Melderis		Dadaş buğdayı	1
1136		<i>E. repens</i> (L.) Gould.	repens	Sabankıran	0
1137		<i>Triticum durum</i> Desf.		Makarnalık buğday	0
1138		<i>T. aestivum</i> L.		Ekmeklik buğday	0
1139		<i>Secale montanum</i> Guss.		Dağ Çavdarı	0
1140		<i>S. anatolicum</i> Boiss.		Anadolu Çavdarı	0
1141		<i>S. cereale</i> L.	cereale	Çavdar	0
1142		<i>Hordeum geniculatum</i> All.		Yatik arpa	0 13
1143		<i>H. marinum</i> Hudson	marinum	Sahil Arpası	0 128
1144		<i>H. marinum</i> (Sin.: <i>H. marinum</i> var. <i>pubescens</i> (Guss.) Nevski)		Sihih arpası	0 13
1145		<i>H. vulgare</i> L.		Arpa	0 13
1146		<i>Hordelymus europaeus</i> (L.) Jessen		Odun Arpası	0
1147		<i>Henrardia persica</i>	glaberrima (Hauskn. Ex Borm.) C. E. Hubbard	Acem kuyrukotu	0
1148		<i>Bromus commutatus</i> Schrader		Çayır Bromu	0 173
1149		<i>B. hordeaceus</i> L. subsp. <i>hordeaceus</i>		Başkottu	0 173
1150		<i>B. arvensis</i> L.		Tarıla Bromu	0 173
1151		<i>B. japonicus</i> Thunb.	japonicus	İyeotu	0 173
1152		<i>B. scoparius</i> L.		İbübuk ekini	0 173
1153		<i>B. danthoniae</i> Trin.		İbübukotu	0 7
1154		<i>B. tectorum</i> L.		Kır bromu	0 7
1155		<i>B. sterilis</i> L.		Sağır ilcan	0 7
1156		<i>B. diandrus</i> Roth.		Kılıçkottu	0 7
1157		<i>B. ramosus</i> Hudson		Kaba Bromu	0 7
1158		<i>B. benekenii</i> (Large) Trimen		Sarkık Kilean	0 7
1159		<i>Bromus inermis</i> Leys.		Kılıksız Brom	0 7
1160		<i>B. lanceolatus</i> (Sin.: <i>B. Trinianus</i>) Schultes		Kılık bromu	0 467
1161		<i>Avena fatua</i>	glabrata Peterm.	Deli Yulaf	0 7
1162		<i>A. sterilis</i> L. subsp. <i>sterilis</i>		Şifan	0 7
1163		<i>A. sterilis</i> subsp. <i>ludoviciana</i> (Durieu) Gillet		horazotu	0 7
1164		<i>A. sativa</i> L.		Yulaf	0 7
1165		<i>A. byzantina</i> C. Koch		Kırmızı Yulaf	0 7
1166		<i>Helictotrichon argaeum</i> (Boiss.) Parsa		Erce Yulaf	0
1167		<i>H. pratense</i> (L.) Besser		Yamaç yulafı	0
1168		<i>H. pubescens</i> (Hudson)	pubescens	Kılı Yulaf	0
1169		<i>H. versicolor</i> (Vill.) Schultes		Alaca Yulaf	0
1170		<i>H. planiculme</i> (Schrader) Besser		Cimil Yulafı	0
1171		<i>Ventenata dubia</i> (Leers) Cosson		ventenotu	0
1172		<i>Gaudinopsis macra</i> (Bieb.) Eig	macra	Som yulafı	0
1173		<i>Trisetum flavescens</i> (L.) P. Beauv.		Palah	0
1174		<i>T. turcicum</i> Chrtk.		Ana Palah	0
1175		<i>Beckmania erusiformis</i> (L.) Host.			
1176		<i>Agropurum cristatum</i> (L.) Gaertn.			
1177		<i>Rostraria cristata</i>	glaberrima (Trautv) M. Doğan	Gagaotu	0
1178		<i>Koeleria eriostachya</i> (Sin.: <i>Koeleria cristata</i>) (L.) Pers.		yayla kırnası	0 270
1179		<i>Deschampsia flexuosa</i> (L.) Trin.		Eğri Çayırşacı	0
1180		<i>D. caespitosa</i> (L.) P. Beauv.		Çayır Şacı	0
1181		<i>Aira elegantissima</i> Schurb.	elegantissima	Kuru Tül Çiçeği	0
1182		<i>Holcus lanatus</i> L.		Kadifeotu	0
1183		<i>Calamagrostis canescens</i> (Weber) Roth		Ak kandıraotu	0
1184		<i>C. epigejos</i> (L.) Roth.		Bekar otu	0
1185		<i>C. pseudophragmites</i> (Haller fil.) Koeler		Saz Çimi	0
1186		<i>C. arundinacea</i> (L.) Roth		Kandırta Otu	0
1187		<i>Apera intermedia</i> Hackel		pulsu ipekçimi	0
1188		<i>Agrostis olympica</i> (Boiss.) Bor.		Ulu Tavusotu	0
1189		<i>A. planifolia</i> C. Koch		Yassı Tavusotu	0
1190		<i>A. gigantea</i> Roth		Koca Tavus Otu	0
1191		<i>A. capillaris</i> L. var. <i>capillaris</i>		Karahasanutu	0
1192		<i>A. lazica</i> Bal.		Bodür Tavusotu	0
1193		<i>A. balansae</i> (Boiss.) Tzvelev		Yayla Tavusotu	0
1194		<i>A. stolonifera</i> L.		Tavusotu	0
1195		<i>Polygogon viridis</i> (Gouan) Breistr.		Tıyliceot	0 2003
1196		<i>P. monspeliensis</i> (L.) Desf.		Hitir	0 1080
1197		<i>Milium schmidtianum</i> C. Koch		Hanım Darrısı	0
1198		<i>Phalaris canariensis</i> L.		Kuşyemi	0
1199		<i>Anthoxanthum odoratum</i> L.	odoratum	kokuotu	0

1200	A. odoratum	alpinum (A. et D. Love) B. Jones	Yayla Kokuotu	0
1201	Alopecurus aequalis Sobol		Kımalı Tilikuyruğu	0
1202	A. arundinaceus Poiret		Kamış Tilikuyruğu	0
1203	A. vaginatus (Willd.) Boiss.		Benekli Tilki Kuyruğu	0
1204	A. textilis Boiss. subsp. textilis		Sarıklı Tilikuyruğu	0
1205	A. glaucialis C. Koch		Yayla Tilikuyruğu	0
1206	A. gerardii Vill var. gerardii		Köse Tilikuyruğu	0
1207	A. aucheri Boiss.		Kaba Tilikuyruğu	0
1208	A. laguroides Bal.		Kar Tilikuyruğu	1
1209	Phleum alpinum L.		Alp İtkuyruğu	0 1615
1210	P. pratense L.		çayır itkuyruğu	0 2643
1211	P. montanum C. Koch	montanum	dağ itkuyruğu	0 1000
1212	P. phleoides (L.) Karsten		Bayır İtkuyruğu	0 1930
1213	Festuca gigantea (L.) Vill.		Koca Yumak	0 2332
1214	F. drymeja Mertens		çalı yumağı	0 1943
1215	F. pratensis Hudson		çayır yumağı	0 1080
1216	F. arundinacea Schreber	arundinacea	kamış yumağı	0 1968
1217	F. Cyllenica	uluana Markgr.-Dannenb.	ulu yumuk	0 2142
1218	F. artvinensis Markgr.-Dannenb.		Livane Yumağı	0 2375
1219	F. anatolica Markgr.-Dannenb.	anatolica	yurt yumağı	0 2735
1220	F. anatolica	borealis Markgr.-Dannenb.	Kağçimi	0 7
1221	F. woronowii Hackel	woronowii	Yayla Yumağı	0 1070
1222	F. woronowii	turcica Markgr.-Dannenb.	Amasya yumağı	0 2506
1223	F. amethystina	orientalis	Zigana Yumağı	1 2332
1224	F. djimilensis Boiss.		Cimil Yumağı	0 497
1225	F. chalcophaea V. Krecz.	chalcophaea	Çayır Yumağı	0 2100
1226	F. heterophylla Lam.		dağ çayırı	0 2510
1227	F. sommieri R. Lit.		Kara Yumağı	0 2080
1228	F. bushiana (St.-yves) Tzvelev		Yastık Yumak	0 2080
1229	F. lazistanica Alexeev	lazistanica	Laz Yumağı	0 412
1230	F. elwendiana Markgr.-Dannenb.		Sürmeli Yumak	0 2060
1231	F. airoides Lam.		Til Yumağı	0 2027
1232	F. pontica E. Alexeev		Taş yumağı	1 2105
1233	Festuca ovina L.		Yumak	0 2670-2700
1234	F. paphlagonica	villosula (St.-Yves.)	Az Yumak	0 2041
1235	Bellardiochloa polychroa (Trautv.) Roshev		Kurt Çimeni	0
1236	Lolium perene L.		Çim	0
1237	Vulpia bromoides (L.) S.P. Gray		Titrek Kırpikliçim	0
1238	V. myuros (L.) C. C. Gmelin		Arsız Kırpikli Çim	0
1239	V. ciliata Dumort	ciliata	Kırpikliçim	0
1240	Catapodium rigidum (L.) C. E. Hubbard	rigidum var. rigidum	telekotu	0
1241	Poa annua L.		Salkimotu	0 1980
1242	P. trivialis L.		Kaba Salkimotu	0 2027
1243	P. pratensis L.		çayır salkimotu	0 1760
1244	P. angustifolia L.		dar salkimotu	0 2445
1245	P. cenisia All.		Uslu Salkım	0 1705
1246	P. cenisia (Sin.: P. psychrophila) Boiss.		ulu alkım	0 2060
1247	P. longifolia Trin.		İpek Salkimotu	0 865
1248	P. chaixii Vill.		Zühre Salkimotu	0 2133
1249	P. diversifolia (Boiss. Et Bal.) Hackel		zañır salkimotu	0 2510
1250	P. compressa L.		Yassı Salkimotu	0 170
1251	P. nemoralis L.		Orman salkımı	0 2010
1252	P. alpina L.	fallax	Yayla salkimotu	0 1811
1253	P. bulbosa L.		Yumruklu Salkım	0 2553
1254	Eremopoa songarica (Schrenk) Roshev.		Dağ Salkımı	0
1255	Catabrosella variegata (Boiss.) Tzvelev	var. variegata	Ala Çibilcik	0
1256	C. variegata	leiantha (Hackel) Alexeev	Ala Çibilcik	0
1257	Hyalopoa pontica (Bal.) Tzvelev		Zar Salkimotu	0
1258	Catabrosa aquatica (L.) P. Beauv.		Çipil	0
1259	Dactylis glomerata L.	glomerata	Domuzayrığı	0 1600
1260	Cynosurus cristatus L.		tarakotu	0
1261	C. echinatus L.		top tarakotu	0
1262	Briza media L.		Zembitotu	0 1811
1263	B. markowiczii Woronov		Çingirdak	0 13
1264	B. maxima L.		Çingirdak	0 7
1265	B. minor L.		Küçükzembil	0 1968
1266	Melica uniflora Retz.		Seyrek İnceotu	0
1267	M. picta C. Koch		Orman inciotu	0
1268	M. ciliata L.	ciliata	kırpikli inci	0
1269	Glyceria arundinacea Kunth		Narin Tatlı Çim	0
1270	G. nemoralis (Uechtr.) Uechtr.		Orman tatlıçimi	0
1271	G. fluitans (L.) R. Br.		Dere Tatlıçim	0
1272	G. plicata (Fries) Fries		Kıvrık Tatlıçim	0
1273	Molinia caerulea (L.) Moenc		İsr çayırı	0
1274	M. litoralis Host.		Orman İsrı	0
1275	Nardus stricta L.		Kılotu	0 2332
1276	Stipa pontica P. Smirnov		Körpe kılaç	0
1277	Arundo donax L.		karsı	0
1278	Phragmites australis (Cav.) Trin.		Kamış	0 128
1279	Danthonia decumbens (L.) DC.		Bodur Deveotu	0
1280	Eleusine indica (L.) Gaertner		Kazotu	0
1281	Echinochloa crus-galli (L.) P. Beauv.		Darcan	0
1282	Oplismenus undulatifolius (Ard.) P. Beauv.		Fıfırhöt	0
1283	Digitaria sanguinalis (L.) Scop.		Kızıl Çatalotu	0 60
1284	D. ischaemum	asiatica (Tzvelev) Tzvelev	Çatalotu	0 621
1285	Paspalum dictichum (Sin.: P. paspaloides) (Michx.) Scribner		yalan darsısı	0
1286	P. dilatatum Poiret		Kürdan Darsısı	0
1287	Setaria glauca (L.) P. Beauv.		Sıçansaçı	0 7
1288	Arthraxon hispidus (Thunb.) Makino	hispidus	Çakıl Çimi	0
1289	Hemarthria altissima (Poiret) Stapf		Sukuzlotu	0
1290	Zea mays L. subsp. mays		Mısır	0 23
1291	Eremopyrum sp. (Ledeb) Jaub. & Spach		Hanımtarağı	0 7
1292	Cynodon dactylon (L.) Pers		Köpekdişi	0 7
1293	POLYGALACEAE			
1293	Polygala major Jacq.		Koca Sütotu	0
1294	Oxyria digyna (L.) Hill		Yayla kuzukulağı	0
1295	Polypodium vulgare L.		Benli eğriçli	0 336
1296	POLYGONACEAE			
1296	Polygonatum verticillatum (L.) All.		Bol Boğum	0 423
1297	P. orientale Desf.		Boğumluca	1 23
1298	P. multiflorum (L.) All.		Müñrü Süleyman	0 23
1299	A. schoenoprasum L.		Peynir Sırmosu	1 2880
1300	A. cepa L.		Soğan	0 2880
1301	A. balansae Boiss.		Çakıl Soğanı	1 23
1302	A. rupestre Steven		Taş Körmeni	0 23
1303	A. djimilense Boiss.		Cimil Soğanı	1 23
1304	A. sativum L.		Sarımsak	0 23
1305	A. ampeloprasum (Sin.: A. porrum) L.		Pırasa	0
1306	A. scorodoprasum	rotundum (L.) Stearn	Delipırasa	0
1307	A. ponticum Mischz.		Hemşin Körmeni	0
1308	Galanthus alpinus (Sin.: Galanthus caucasicus) (Baker) Grossh.		Dağ kardeleni	0
1309	G. rizehensis Stern		Rize Kardeleni	0
1310	G. wotonowii (Sin.: G. ikariae) Baker		Akçabardak	0
1311	S. winogradewii Sosn.		Sümbülçük	0
1312	S. rosenii C. Koch		Gül sümbülü	0
1313	S. monanthos C. Koch		Sümbülçük	0
1314	S. siberica	armena (Grossh.) Mordak	Camışkiran	0
1315	Polygonum alpinum All.		Elayaz	0 2064
1316	P. bistorta	carneum (Koch) Coode	Çimen eveleği	0 2142
1317	P. orientale L.		Hanım sallandı	0 1570
1318	P. lapathifolium L.		Tıyşon	0 47
1319	P. persicaria L.		Sığıt otu	0 252
1320	P. hydropiper L.		Su biberi	0 1570
1321	P. minus Huds.		Küçük tene	0 168
1322	P. cognatum Meissn.		madımak	0 2100

1323		<i>P. mesembryum</i> Chrtk		Kuşbarık	0	2100
1324		<i>P. arenastrum</i> Bor.		Bezmeceotu	0	2200
1325		<i>P. aviculare</i> L.		Köyotu	0	2064
1326		<i>P. convolvulus</i> L.		Yayılğan	0	1965
1327		<i>P. dumetorum</i> L.		Çyanotu	0	2090
1328		<i>P. perfoliatum</i> L.		Karıçotu	0	2375
1329		<i>P. thunbergii</i> L.		Gül madımak	0	30
1330		<i>Rumex acetosella</i> L.		Kuzu kulağı	0	84
1331		<i>R. scutatus</i> L.		Ekşimen	0	1570
1332		<i>R. tuberosus</i> L.	tuberosus	Kuzukırdığı	0	2008
1333		<i>R. tuberosus</i>	horizontalis (Koch.) Rech.	Kömetürşusu	0	2450
1334		<i>R. alpinus</i> L.		Şorta	0	1630
1335		<i>R. caucasicus</i> Rech.		Tirşov	0	336
1336		<i>R. ponticus</i> E. H. L.		boçu	0	1886
1337		<i>R. crispus</i> L.		Labada	0	2105
1338		<i>R. conglomeratus</i> Murray		Ekşikulak	0	2370
1339		<i>R. obtusifolius</i>	subalpinus (Schur) Celak	Köküküzl	0	2518
1340		<i>R. pulcher</i> L.		Ekşilik	0	670
1341	PORTULACACEAE	<i>Portulaca oleracea</i> L.	oleracea	Semizotu	0	
1342	POTAMEGETONACEAE	<i>Potamogeton natans</i> L.		Suotu	0	1872
1343	PRIMULACEAE	<i>Primula veris</i> L. subsp. <i>columunae</i> , <i>Primula acaulis</i> (Sin.: <i>P. vulgaris</i> subsp. <i>sibthorpii</i>) (hoffmanns.) <i>rubra</i> W.W.Sm.	<i>rubra</i>	Çuha çiçeği	0	319
1345	PTERIDACEAE (sin.: ADIANTACEAE)	<i>Cryptogramma crispa</i> (L.) R. Br.		Saklı eğrelti	0	
1346		<i>Pteris cretica</i> L.		Girit eğreltisi	0	6
1347		<i>P. interjectum</i> Shivas		Kaya elverdisi	0	2080
1348		<i>Oreopteris limbosperma</i> (All.) Holub (Sin.: <i>Lastrea limbosperma</i> (All.) Holub)		Hleri	0	
1349		<i>Asplenium trichomanes</i> L.	quadrialeans D. E. Meyer	Saçak otu	0	264
1350		<i>A. ramosum</i> L. (Sin.: <i>Asplenium viride</i> Huds.)		Yeşil baldıgara	0	822
1351		<i>A. adiantum-nigrum</i> L.		Kara saçakotu	0	2064
1352		<i>A. onopteris</i> L.		Kalkan eğreltisi	0	87
1353		<i>A. septentrionale</i> (L.) Hoffm.		Örge saçak otu	0	6
1354		<i>A. septentrionale</i> (L.) Hoffm. subsp. <i>caucasicum</i> Fraser		Deve sakalı	0	126
1355		<i>A. x heuffleri</i> Reich.		İrefe otu	0	2360
1356		<i>A. scolopendrium</i> L. subsp. <i>Scolopendrium</i>		Saçak otu	0	1070
1357		<i>Athyrium alpestre</i> (Hoppe) Clairv. (Sin.: <i>Athyrium distentifolium</i> Tausch)		Yel eğreltisi	0	
1358		<i>Cystopteris fragilis</i> (L.) Bernh.		Gevrek eğrelti	0	
1359		<i>P. woronowii</i> Fomin		Çat Piluncu	0	
1360		<i>P. aculeatum</i> (L.) Roth		Sivri Pilunc	0	
1361		<i>P. setiferum</i> (Forssk.) Moore		Kızıl pirunc	0	
1362	RANUNCULACEAE	<i>Helleborus orientalis</i> Lam.		Çöpleme	0	
1363		<i>Trollius ranunculinus</i> (Smith) Stearn		Zarif çinkotu	0	
1364		<i>Actaea spicata</i> L.		Domuz Özümi	0	
1365		<i>Caltha palustris</i> L. (Sin.: <i>Caltha polypetala</i> Hochst.)		Lilpar	0	0-100
1366		<i>Aconitum orientale</i> Miller		Kurt Boğan	0	2172
1367		<i>Delphinium formosum</i> Boiss.		Gün Hezaren	1	2643
1368		<i>D. crispulum</i> (sin.: <i>D. linearilobum</i> Trautv. sin.: <i>D. araraticum</i> Busch)		Kirçil hezaren	0	2080
1369		<i>D. flexuosum</i> (Sin.: <i>D. buschianum</i> Grossh.)	buschianum	Hezaren	0	2142
1370		<i>Delphinium ponticum</i> L.		Hezaren	0	2172
1371		<i>Delphinium dasystachyum</i> Boiss.		Kirçil Hezaren	1	2060
1372		<i>D. longibracteatum</i> (Boiss.) Rouy		Garip hezaren	0	2172
1373		<i>Consolida orientalis</i> (Gay) Schrod.		Morçieçek	0	7
1374		<i>Anemone narcissiflora</i> L.	narcissiflora	Mayısçiçeği	0	2080
1375		<i>A. blanda</i> Schott		Dağlalesi	0	1867
1376		<i>Pulsatilla violaceae</i> Rupr. (Sin.: <i>A. blana</i> subsp. <i>armena</i> (Boiss.) Smirn.)	<i>armena</i> Boiss	Rüzgargülü	0	
1377		<i>Clematis vitalba</i> L.		Akasma	0	13
1378		<i>Adonis aestivalis</i> L.	aestivalis	Kandamlaşu	0	
1379		<i>Ranunculus capparidicus</i> Willd.		Yağlı Çanak	0	2332
1380		<i>R. buhsei</i> Boiss.		Çing Otu	0	128
1381		<i>R. oreophilus</i> Bieb.		Çingotu	0	319
1382		<i>R. brachylobus</i> Boiss.		Şellebung	0	187
1383		<i>R. brachylobus</i>	incisilobatus Davis	Turna ayağı	0	187
1384		<i>R. caucasicus</i>	subleiocarpus (Som. Et Lev.) Davis	Sarı yaraotu	0	14
1385		<i>R. dissectus</i> Bieb.		kbikeç	0	2142
1386		<i>R. neapolitanus</i> Ten.		Çiçeğeze	0	2510
1387		<i>R. repens</i> L.		Tiktakdana	0	270
1388		<i>R. polyanthos</i> L.		Savotu	0	2003
1389		<i>R. bulbosus</i> L.	bulbosus	Düğmeli çingotu	0	1853
1390		<i>R. kotschy</i> Boiss.		Girit lalesi	0	1750
1391		<i>R. grandiflorus</i> L.		Katrnalı	0	560
1392		<i>R. constantinopolitanus</i> (DC.) D'Urv.		Kağthane çiçeği	0	1000
1393		<i>R. marginatus</i>	marginatus D'Urv.	Çırnıkotu	0	1740
1394		<i>R. marginatus</i> var.	trachycarpus (Fisch. Et Mey.) Azn.	Çırnıkotu	0	2080
1395		<i>R. muricatus</i> L.		Kutsal defne	0	2080
1396		<i>R. arvensis</i> L.		Mustafa çiçeği	0	412
1397		<i>R. ficaria</i>	bulbifera (Marsden-Jones) Lawalree	Buğdayık	0	1055
1398		<i>Aquilegia olympica</i> Boiss.		Hasckiküpesi	0	
1399		<i>Thalictrum foetidum</i> L.		Maydanöz eğreltisi	0	
1400		<i>Thalictrum foetidum</i> L.	minus	Delialan Madanozu	0	1811
1401		<i>T. minus</i> var. <i>majus</i> (Crantz) Crepin		Kaytaran	0	
1402		<i>T. minus</i> L.		Kaytaran	0	1497
1403	RESEDACEAE	<i>Reseda lutea</i> L.	lutea	Muhabbet çiçeği	0	
1404	RHAMNACEAE	<i>Frangula alnus</i> Miller	alnus	Barut ağacı	0	770
1405		<i>Rhamnus imeretinus</i> Booth.		Çat cehresi	0	532
1406		<i>R. microcarpus</i> Boiss.		Kaya cehresi	0	1310
1407		<i>Hovenia dulcis</i> Thunb.		Şeker ağacı	0	88
1408	ROSACEAE	<i>Aruncus vulgaris</i> Rafin		Hoşkeçisakalı	0	254
1409		<i>Rubus uva-crispa</i> L.		Bektaş üzümi	0	425
1410		<i>R. alpinum</i> L.		Çalçileği	0	425
1411		<i>Sanicula europaea</i> L.		Sanikel	0	
1412		<i>Padus avium</i> Miller		Kuş kirazu	0	
1413		<i>Laurocerasus officinalis</i> Roemer		Karayemiş	0	770
1414		<i>Prunus x domestica</i> L.		Erik	0	1621 (Köy içi)
1415		<i>P. divaricata</i> Ledeb.	divaricata	Yanus eriği	0	126
1416		<i>Cerasus avium</i> (L.) Moench		kiraz	0	738
1417		<i>Cerasus mahleb</i> (L.) Mill		Mahlep	0	423
1418		<i>Persica vulgaris</i> Miller		şeftali	0	180
1419		<i>Filipendula ulmaria</i> (L.) Maxim		Çayırkraliçesi	0	
1420		<i>Rubus saxatilis</i> L.		Köslek	0	1981
1421		<i>Rubus canescens</i> DC.		Coban köstebeği	0	4,5
1422		<i>R. idaeus</i> L.		Ahududu	0	2643
1423		<i>R. sanctus</i> Schreber		Boğürtlen	0	76
1424		<i>R. tereticaulis</i> P. J. Mueller		Karantı	0	1800
1425		<i>R. hirtus</i> Waldst. & Kit		Tüntürk	0	18
1426		<i>R. platyphyllos</i> C. Koch		Siyah coh	0	364
1427		<i>R. caucasicus</i> Focke in Abh		Zarif böğürtlen	0	998
1428		<i>Potentilla rupestris</i> L.		Yaman parmakotu	0	52
1429		<i>P. argentea</i> L.		Gümüş parmakotu	0	2003
1430		<i>P. lazica</i> Boiss.		Laz parmakotu	0	270
1431		<i>P. recta</i> L.		Su parmakotu	0	2274
1432		<i>P. ruprechtii</i> Boiss.		Mis parmakotu	0	2506
1433		<i>P. thuringiaca</i> Bernh.		koç parmakotu	0	1340
1434		<i>P. crantzii</i> (Crantz) G. Beck	crantzii	Beş parmakotu	0	1705
1435		<i>P. gelida</i> C.A.Mey. (Sin.: <i>Potentilla crantzii</i> var. <i>ternata</i> (Blytt) Peşmen)		Buz parmakotu	0	275
1436		<i>P. erecta</i> (L.) Rauschel		Kurtpençesi	0	2360
1437		<i>P. reptans</i> L.		Reşatınotu	0	1600
1438		<i>P. elatior</i> Willd.		ak parmakotu	0	2700
1439		<i>P. saxvalensis</i> B. Pawl.		kise parmakotu	1	2960
1440		<i>P. doddsii</i> Davis		Yayla parmakotu	0	2960
1441		<i>P. micrantha</i> Ramond		Çiçe parmakotu	0	2960

1442	<i>Fragaria vesca</i> L.		Dağ çileği	0	322
1443	<i>F. x ananassa</i> Duchesne		çilek	0	260
1444	<i>Sibbaldia parviflora</i>	parviflora Willd.	Findikotu	0	2274
1445	<i>S. parviflora</i>	minor Boiss.	Findikotu	0	2670-2701
1446	<i>Geum coccineum</i> Sm.		Kızıl meymenotu	0	497
1447	<i>G. urbanum</i> L.		Meyemotu	0	497
1448	<i>G. aleppicum</i> Jacq.		Arapçığı	0	1886
1449	<i>Agrimonia eupatoria</i> L.		Fitikotu	0	254
1450	<i>Sanguisorba minor</i>	muricata (Spach) Briq.	Çayıröğmesi	0	423
1451	<i>Alchemilla sericea</i> Willd.		Akpençe	0	1570
1452	<i>A. rizensis</i> B. Pawl.		Rize keltati	1	236
1453	<i>A. caucasica</i> Buser		Kaf şebnemlisi	0	2700
1454	<i>A. erythropoda</i> Juz.		Al şebnemli	0	1872
1455	<i>A. surculosa</i> Fröhner		Dere keltati	0	1020
1456	<i>A. plicatissima</i> Fröhner		Etekli pençe	0	2150
1457	<i>A. stevenii</i> Buser		Kaya keltati	0	2360
1458	<i>A. compactilis</i> Juz.		Aslan pençesi	0	1570
1459	<i>A. pseudocartalinica</i> Juz.		Kartal Pençesi	0	2010
1460	<i>A. ziganadagensis</i> B. Pawl.		Zigana keltati	1	2105
1461	<i>A. hirtipedicellata</i> Juz.		Kılı pençe	0	2124
1462	<i>A. mollis</i> (Buser) Rothm.		Su keltati	0	2627
1463	<i>A. oriturca</i> Pawl.		Türk pençesi	0	1853
1464	<i>A. barbatiflora</i> Juz.		Aslan pençesi	0	2510
1465	<i>A. stricta</i> Rothm.		Şebnemli	0	1000
1466	<i>A. transcucasica</i> Rothm.		Rize pençesi	0	2080
1467	<i>A. retinervis</i> Buser		Damarlı Keltat	0	1965
1468	<i>A. ellenbergiana</i> Rothm.		Çayır keltati	0	1867
1469	<i>A. hemsinica</i> Kalheber		Hemsin keltati	1	467
1470	<i>A. elevitensis</i> Kalheber		Yayla pençesi	1	2090
1471	<i>A. cimilensis</i> Kalheber		Cimil keltati	1	2076
1472	<i>A. ikizderensis</i> Klaberber		Dere pençesi	1	2142
1473	<i>A. kalkanderensis</i> Kalheber		Keltat	1	236
1474	<i>A. ancerensis</i> Kalheber		Ancer pençesi	1	1930
1475	<i>A. venosa</i> Juz.		Otlak pençesi	0	2060
1476	<i>Aphanes arvensis</i> L.		Ters pençe	0	
1477	<i>Aphanes minutiflora</i> (Azn.) Holub. (Sin.: <i>Alchemilla microcarpa</i> Buser)		Tel pençe	0	
1478	<i>Rosa mollis</i> Sm. (sin.: <i>Rosa villosa</i> subsp. <i>mollis</i> (Sm.) Keller & Gams)		Cazi gülü	0	2050
1479	<i>R. pulverulenta</i> Bieb.		Bodur gül	0	1038
1480	<i>R. boissieri</i> Crép. (sin.: <i>R. montana</i> subsp. <i>woronowii</i> (Lonecz.) Ö. Nilsson)		Has gül	0	0-100
1481	<i>R. canina</i> L.		Kuşburnu	0	23
1482	<i>R. boissieri</i> Crép. (sin.: <i>Rosa dumalis</i> subsp. <i>boissieri</i> var. <i>boissieri</i> (Crép.) Christ)		Has gül	0	1310
1483	<i>Mespilus germanica</i> L.		Muşmula	0	0-100
1484	<i>Cotoneaster integerrimus</i> Medik.		Garagat	0	
1485	<i>Crataegus monogyna</i> Jacq.	monogyna	Yemişen	0	532
1486	<i>C. microphylla</i> C. Koch		Kocakarı armudu	0	1050
1487	<i>Sorbus aucuparia</i> L.		Kuş üvezci	0	1253
1488	<i>S. subfusca</i> (Ledeb.) Boiss.		Yayla üvezci	0	1998
1489	<i>S. umbellata</i>	cretica (Lindl.) Schneider	Geyik elması	0	1386
1490	<i>S. torminalis</i> (L.) Crantz	torminalis	pilecen	0	1851
1491	<i>S. caucasica</i>	yaltirikii Gökşin	Dilburan	1	1950
1492	<i>Malus sylvestris</i>	mitis (Walr.) Mansf.	Elma	0	1474
1493	<i>Malus pumila</i> Mill. Sin.: <i>Malus domestica</i>		Elma	0	23
1494	<i>Pyrus domestica</i> (Borkh.) Borkh.		Bey armudu	0	275
1495	<i>Pyrus communis</i>	communis L.	Bey armudu	0	180
1496	<i>Amelanchier rotundifolia</i> Dum.-Coursert	Integrifolia (Boiss & Hoken) Browicz	Tüylikarağöz	0	1950
1497	<i>Cotoneaster integerrimus</i> L. (Garagat)		Garagat	0	0-100
1498	<i>Spiraea margaritae</i> (Keci sakalı)		Keci sakalı	0	111
1499	<i>Eriobotrya japonica</i> (Thunb.) Lindl. (Yenidünya)		Yenidünya	0	35
1500	<i>Cydonia oblonga</i> Mill.		Ayva	0	236
1501	<i>Cydonia japonica</i> (Japon ayvası)		Japon ayvası	0	111
1502	<i>Crateagus monogyna</i> Jacq (Yemişen)		Yemişen	0	411
1503	<i>Eriobotrya arunsa</i>			0	15
1504	<i>Crateagus sp. L.</i>		Aliç	0	2360
1505	<i>Spiraea japonica</i> L.		Keci Sakalı	0	0-100
1506	<i>Astrantia maxima</i>	maxima Salisb.	Yıldızca	0	2080
1507	RUBIACEAE				
1508	<i>Oldenlandia capensis</i>	pleiosepala Bremekamp	Bataklıkotu	0	
1509	<i>Galium rotundifolium</i> L.		Koru yoğurtotu	0	425
1510	<i>G. odoratum</i> (L.) Scop.		Orman iplikçığı	0	336
1511	<i>G. palustre</i> L.		Su iplikçığı	0	13
1512	<i>G. verum</i> L.	verum	Boyalık	0	48
1513	<i>G. album</i>	prusense (C. A. Koch.)Ehrend.	Bursa iplikçığı	0	364
1514	<i>G. fissurense</i> Ehrend.		Yarık iplikçığı	1	270
1515	<i>G. incanum</i> Sm.	incanum	Külâh iplikçığı	0	670
1516	<i>G. incanum</i> Sm.	elatius (Boiss.) Ehrend.	Gür iplikçik	0	1740
1517	<i>G. spurium</i> L.	spurium	Arsız iplikçik	0	1600
1518	<i>G. tricornutum</i> Dandy.		Havotu	0	2172
1519	<i>G. divaricatum</i> Pourr.		Kırk yoğurtotu	0	2142
1520	<i>Cruciata laevipes</i> Opiz		Sarılkotu	0	
1521	<i>C. taurica</i> (Pallas ex Willd.) Ehrend.		Kırım güzeli	0	
1522	<i>Rubia tinctorum</i> L.		Kökboyası	0	493
1523	RUTACEAE				
1524	<i>Sibesbeckia orientalis</i> L.		Sarı Toçan	0	
1525	<i>Citrus reticulata</i> Blanco (Sin.: <i>Citrus deliciosa</i> Ten.)		Mandalina	0	7
1526	<i>C. limon</i> L.		Limon	0	7
1527	<i>C. sinensis</i> L.		Portakal	0	7
1528	SALICACEAE				
1529	<i>C. reticulata</i> Blanco (Sin.: <i>Citrus unshiu</i> Marcow)		Mandalina	0	84
1530	<i>Salix petandrioides</i> A. Skv.		Dere Soyrganı	0	252
1531	<i>S. alba</i> L.		Aksöğüt	0	300
1532	<i>S. babylonica</i> L.		Salkım Söğüt	0	0-100
1533	<i>Salix acmophyla</i> Boiss.		Acem söğüdü	0	2150
1534	<i>S. apoda</i> Trautv.		Bodur söğüt	0	1977
1535	<i>S. caucasica</i> Andersson		Yayla söğüdü	0	2118
1536	<i>S. caprea</i> L.		Sorgun	0	1950
1537	<i>S. rizeensis</i> A. Güner		Rize Söğüdü	1	2076
1538	<i>Populus alba</i> L.		Akkavak	0	98
1539	<i>Populus nigra</i> L. (Kara Kavak)		Kara Kavak	0	3
1540	<i>Populus tremula</i> L.		Tirek kavak	0	2080
1541	SANTALACEAE				
1542	SAPINDACEAE (Sin.: ACERACEAE)				
1543	<i>Chamaerops humilis</i> L.		Bodur palmye	0	111
1544	<i>Trachycarpus fortunei</i> (Hooker) H. Wendl.		Yelpaze palmyesi	0	
1545	<i>Thesium arvense</i> Horvatovszky		Tezgüvelek	0	
1546	<i>Acer heldeichii</i> (Sin.: <i>Acer trautvetteri</i> Medw.)	trautvetteri (Medw.) A.E. Murray	Kafkas akçağacı	0	1886
1547	<i>Aesculus hippocastanum</i> L. (Atkestanesi)		Atkestanesi	0	0-100
1548	SAXIFRAGACEAE				
1549	<i>Saxifraga paniculata</i> Miller	paniculata	Nasrılı taşkıran	0	187
1550	<i>Saxifraga paniculata</i> Miller (Sin.: <i>S. paniculata</i> subsp. <i>cartilaginea</i> (Willd.)D.A.Webb.)	paniculata	Nasrılı taşkıran	0	187
1551	<i>S. juniperifolia</i> Adams		dağ taşkıranı	0	1705
1552	<i>S. moschata</i> Wulfen		Ak taşkıran	0	1705
1553	<i>S. exarata</i> Vill.	exarata	Yivli taşkıran	0	2090
1554	<i>S. exarata</i> Vill. (Sin.: <i>S. exarata</i> var. <i>adenophora</i> (C. Koch) Engler)		Yivli taşkıran	0	2090
1555	<i>S. sibirica</i>	mollis (Sm.) Matthews	Hoş taşkıran	0	2445
1556	<i>S. rotundifolia</i> L.		benli taşkıran	0	2445
1557	<i>S. cymbalaria</i> L.		Sarı taşkıran	0	822
1558	<i>S. cymbalaria</i> L. (Sin.: <i>Saxifraga cymbalaria</i> var. <i>huetiana</i> (Boiss.) Engler & Irmischer)		Sarı taşkıran	0	822
1559	SCROPHULARIACEAE				
1560	<i>Chrysosplenium dubium</i> Gay		Çağaççığı	0	
1561	<i>Verbascum speciosum</i> Schrad.		Sığırkuyruğu		
1562	<i>Verbascum oreophilum</i> C. Koch,	oreophilum	Dağcisgür kuyruğu	1	2200
1563	<i>V. blattaria</i> L.		Titan sığırkuyruğu	0	2280
1564	<i>V. pyramidalatum</i> Bieb.		Arsız Sığır Kuyruğu	0	2100
1565	<i>V. thapsus</i> L.		Buruncas	0	670
1566	<i>V. gnaphalodes</i> Bieb.		Uslu Sığırkuyruğu	0	2064
1567	<i>V. eriorhodon</i> Boiss.		Anzer Sığırkuyruğu	0	1290
1568	<i>V. songaricum</i>	subdecurrens Hub.-Mor.	İraz sığırkuyruğu	1	18
1569	<i>Scrophularia chrysantha</i> Jaub.		Sarı Siracaotu	0	2280

1563		<i>S. kotschyana</i> Benth		Darbeotu	0	2510
1564		<i>S. ilwensis</i> C. Koch		Meşe Sıracası	0	2008
1565		<i>S. capillaris</i> Boiss.		Kıl Sıracotu	1	2553
1566		<i>S. scopoli</i> Hoppe	scopoli	Elköpürten	0	2274
1567		<i>S. scopoli</i>	adenocalyx Somm.	Elköpürten	0	2274
1568		<i>S. nodosa</i> L.		Tavuk Sıracası	0	2296
1569		<i>S. olympica</i> Boiss.		Ulu sıracotu	0	2445
1570		<i>S. cinerascens</i> Boiss.		Gümüş sıracotu	0	7
1571		<i>S. canina</i>	bicolor (Sm.) Greuter	İr sıracotu	0	2510
1572		<i>Lindernia procumbens</i> (Krocker) Philcox		Kütürotu	0	
1573		<i>Limosella aquatica</i> L.		Çamurutu	0	
1574		<i>Melampyrum arvense</i> L.	arvense	İnek Buğdayı	0	2100
1575		<i>M. arvense</i> var. <i>elatus</i> Boiss.		İnek Buğdayı	0	2100
1576		<i>Buddleja davidi</i>		Kelebek çalısı	0	111
1577		<i>Euphrasia minima</i> Jacq. Ex DC		Gözlükçiran	0	2080
1578		<i>E. pectinata</i> Ten.		Gözotu	0	1570
1579		<i>E. minima</i>	davisi Yeo	Gözlük Karan	0	1600
1580		<i>E. petiolaris</i> Wettst.		Mercan Gözü	0	1965
1581		<i>E. lebardensis</i> Kem.-Nath		Yamaç Gözü	0	2090
1582		<i>E. sevanensis</i> Juz.		Dağ gözü	0	2735
1583		<i>E. amblyodonta</i> Juz.		Kaçkar Gözü	0	2000
1584		<i>E. juzepeczukii</i> Denissova		Ağrı gözü	0	2000
1585		<i>Macrosyringium glutinosum</i> (sin.: <i>Odonites glutinosa</i>)(Bieb.) Benth		Sarı gözü	0	
1586		<i>Parentucellia viscosa</i> (L.) Caruel		Salgılı üçdiotu	0	732
1587		<i>Pedicularis caucasica</i> Bieb.		Keğerotu	0	1811
1588		<i>P. pontica</i> Boiss.		Şimali Bitotu	0	2100
1589		<i>P. atropurpurea</i> Nordm.		Zarif Bitotu	0	1740
1590		<i>P. wilhelmiana</i> Fischer		Telekli Bitotu	0	2064
1591		<i>P. condensata</i> Bieb.		Kırk Bitotu	0	1705
1592		<i>P. nordmanniana</i> Bunge		Mevze otu	0	2090
1593		<i>P. comosa</i>	acmodonta (Boiss.) Boiss.	hotozlu bitotu	0	2323
1594		<i>Rhinanthus angustifolius</i>	grandiflorus (Wallr.) D.A. Webb.	Horozotu	0	2506
1595		<i>Rhynchochrysa elephas</i> (L.) Griseb.	elephas	Filburnu	0	
1596		<i>R. stricta</i> (C. Koch) Albov		Hoş Filburnu	0	
1597		<i>Lathraea squamaria</i> L.		Gizliot	0	
1598		<i>Rhamphicarpa medwedewii</i> Albov		Şaksakotu	0	
1599		<i>Vitex agnuscastus</i> L.		Hayıt	0	60
1600		<i>A. reptans</i> L.		Meryem Saçı	0	322
1601		<i>Paulownia tomentosa</i> (Thunb.) Steud. (Tüylü mor çiçeği ağacı)				
1602	SELAGINELLACEAE	<i>Selaginella helvetica</i> (L.) Link		Selagin	0	128
1603	SIMAROUBACEAE	<i>Ailanthus altissima</i> (Miller) Swingle		Kokarağaç	0	128
1604	SMILACACEAE (Sin.:LILIACEAE)	<i>Smilax excelsa</i> L.		Dikencucu	0	430
1605	SOLANACEAE	<i>Solanum luteum</i> (Sin.: <i>Solanum nigrum</i> L. subsp. <i>nigrum</i>)		Damar sirkeni	0	0-100
1606		<i>Solanum decipiens</i> (Sin.: <i>S. nigrum</i> subsp. <i>schultesii</i>) (Opiz) Wessely		Eceavlusu	0	83
1607		<i>S. woronowii</i> Pojark		İt üzüümü	0	6
1608		<i>S. luteum</i> Miller		Dağmat Sirkeni	0	0-100
1609		<i>S. dulcamara</i> L.		Sofur	0	42
1610		<i>S. tuberosum</i> L.		Patates	0	2008
1611		<i>Capsicum annuum</i> L.		Biber	0	
1612		<i>Lycopersicon esculentum</i> Mill. (Domates)		Domates	0	23
1613		<i>Physalis alkekengi</i> L.		Güveyfeneri	0	
1614		<i>Atropa belladonna</i> L.		Güzlelatratotu	0	
1615		<i>Datura stramonium</i> L.		Boruçiçeği	0	
1616		<i>Hyoscyamus niger</i> L.		Banotu	0	1540
1617		<i>Nicotiana tabacum</i> L.		Tütün	0	
1618	STAPHYLEACEAE	<i>Staphylea pinnata</i> L.		Ağzılık çalısı	0	
1619	SRTURACACEAE	<i>Styrax</i> sp. L. (Ayrıfındığı)		Ayrıfındığı	0	7
1620	TAMARICACEAE	<i>Tamarix tetrandra</i> (Pemb. Çiçekli İlgn)		Pemb. Çiçekli İlgn	0	111
1621		<i>Myricaria germanica</i> (L.) Desv.		Harbakotu	0	
1622	TAXACEAE	<i>Taxus baccata</i> L.		Porsuk	0	1150
1623	THEACEAE	<i>Camellia sinensis</i> (L.) O. Kuntze		Çay	0	88
1624	THELYPTERIDACEAE	<i>Phegopteris connectilis</i> (Michx.) Wutt		Papra	0	
1625	THYMELAEACEAE	<i>Daphne mezereum</i> L.		Kirkat	0	1570
1626	TYPHACEAE	<i>Sparganium erectum</i> L.	neglectum (Beeby) K. Richter	Şiritotu	0	
1627		<i>Typha laxmannii</i> Lepech.		Saz	0	2449
1628	ULMACEAE	<i>Ulmus glabra</i> Hudson		Dağ karaağacı	0	1144
1629		<i>Ulmus densa</i> Litv.		Gür karaağaç	0	7
1630		<i>Ulmus canescens</i> Melville		Karangiç	0	87
1631		<i>U. minor</i>	minor Miller	Ova karaağacı	0	1950
1632		<i>Pterocarya pterocarpa</i> (Sin.: <i>Pterocarya fraxinifolia</i>)(Poir.) Spach		Yalankoz	0	
1633	URTICACEAE	<i>Urtica dioica</i> L.		Isırgan	0	2064
1634	VALERIANACEAE	<i>Valeriana alliarifolia</i> Adams		Pisot	0	822
1635		<i>Valeriana officinalis</i> L.		Kediotu	0	1930
1636		<i>V. montana</i> L.		Dağ kediotu	0	2051
1637		<i>V. alpestris</i> Stev.		Yayla kediotu	0	1740
1638		<i>V. pha</i> L.		Karabük kediotu	0	1705
1639		<i>V. sisymbriifolia</i> Vahl		İpar kediotu	0	2090
1640		<i>Valerianella locusta</i> (L.) Laterrade		Nazlı kuzugvevriği	0	
1641		<i>V. dentata</i> (L.) Poll.		Dişli kuzugvevriği	0	
1642	VERBENACEAE	<i>Verbena officinalis</i> L.		Mineçiçeği	0	
1643	VIOLACEAE	<i>Viola odorata</i> L.		Kokulu menekşe	0	180
1644		<i>Viola suavis</i> Bieb.		Akgöz menekşe	0	260
1645		<i>V. alba</i>	dehnhardtii (Ten.) Becker	Meşe Menekşesi	0	319
1646		<i>V. rupestris</i> F. W.		Ağrı menekşesi	0	1853
1647		<i>V. reichenbachiana</i> Jord.		Kayn Menekşesi	0	560
1648		<i>V. sieheana</i> Becker		Çayır menekşesi	0	254
1649		<i>V. Altaica</i>	oreades (Bieb.) Becker	Altay menekşesi	0	254
1650		<i>V. parvula</i> Tineo		Tüylü menekşe	0	254
1651		<i>V. arvensis</i> Murray		Tarla menekşesi	0	254
1652		<i>V. tricolor</i> L.		Hercal Menekşe	0	254
1653		<i>P. vulgaris</i> L.		Sütotu	0	
1654		<i>P. alpestris</i> Reichb.		Yayla Sütotu	0	
1655		<i>A. serpyllifolia</i> L.		Tarla Kumotu	0	
1656		<i>Eremogone lychnidea</i> Bieb. (Sin.: <i>A. lychnidea</i> Bieb.)		Topaç Kumotu	0	
1657	VITACEAE	<i>Vitis sylvestris</i> Gmelin		Deli asma	0	317
1658		<i>V. vinifera</i> L.		Asma	0	3
1659	XSANTHORRHOACEAE	<i>Aloe barbadensis</i> (Sarısabır)		Sarısabır	0	111
1660	ZOSTERACEAE	<i>Zostera marina</i> L.		Deniz Otu	0	
1661		<i>L. clavatum</i> L.		Göbeğtozu	0	1886
1662		<i>L. tristachyum</i> Pursh	chamaecyparissus	Kibrıt otu	0	1886
1663		<i>Huperzia selago</i> (L.) Bernh (Sin.: <i>Lycopodium selago</i> L.)		Dik kibritotu	0	